

Kunden-Pos.-Nr.:  
 Bestell-Datum: 02.03.2011  
 Bestellnummer: Blitzangebot 2011-03-02  
 Menge: 1

Nummer:  
 Positionsnr.: 100  
 Datum: 02.03.2011  
 Seite: 1 / 7

**Rotex 70 D**  
 Identnummer 29101099

Versions-Nr.: 1

**Betriebsdaten**

Fördermedium	Wasser sauberes Wasser Chemisch und mechanisch die Werkstoffe nicht angreifend	Fördermenge	6,88 m³/h
Temperatur Fördermedium	20,0 °C	Förderhöhe	3,78 m
Mediumdichte	998 kg/m³	Pumpendrehzahl	2800 1/min
Viskosität Fördermedium	1,00 mm²/s	Massenstrom	1,91 kg/s
		Nullpunktförderhöhe	6,43 m

**Ausführung**

Pumpennorm	KSB Wellentauchpumpe	Lauftradform	Radiales off. Mehrkanalrad (O)
Aufstellart	Vertikal	Lauftraddurchmesser	80,0 mm
Einbautiefe	1000,0 mm	Drehrichtung von Antriebsseite	Rechts im Uhrzeigersinn
Saugstutzen Stellung	axial	Lagerdichtung	Nilosring
Druckstutzen Nennweite	Rp 1 1/4	Lagerart	Wälzlager
Druckstutzen Nenndruck	PN 10	Schmierart Antriebsseite	Fett
Stellung Pumpenausstritt	oben (0°/360°)	Lagerart (pumpenseitig)	Gleitlager
Flanschnorm Druckstutzen	ISO7-1	Schmierart (pumpenseitig)	fördermediumgeschmiert
Berührungsschutz	mit	Farbe	Verkehrsgelb (RAL1023)

**Antrieb, Zubehör**

Antriebstyp	Elektromotor	Motornennstrom	0,9 A
Motorfabrikat	Leroy Somer	Wärmeklasse	F nach IEC 34-1
Bereitstellung Antrieb durch	Standardmotor liefert KSB - montiert KSB	Motorschutzart	IP55
Bauform	Nein	Cosphi bei 4/4 Last	0,80
Motorgröße	Is71plo	Wicklung	230 / 400 V
Effizienzklasse	unzutreffend	Motorpolzahl	2
Frequenz	50 Hz	Schaltart	Stern
Betriebsspannung	400 V	Motor Kühlmethode	Oberflächenkühlung
Motorbemessungsleist. P2	0,37 kW		

**Werkstoffe**

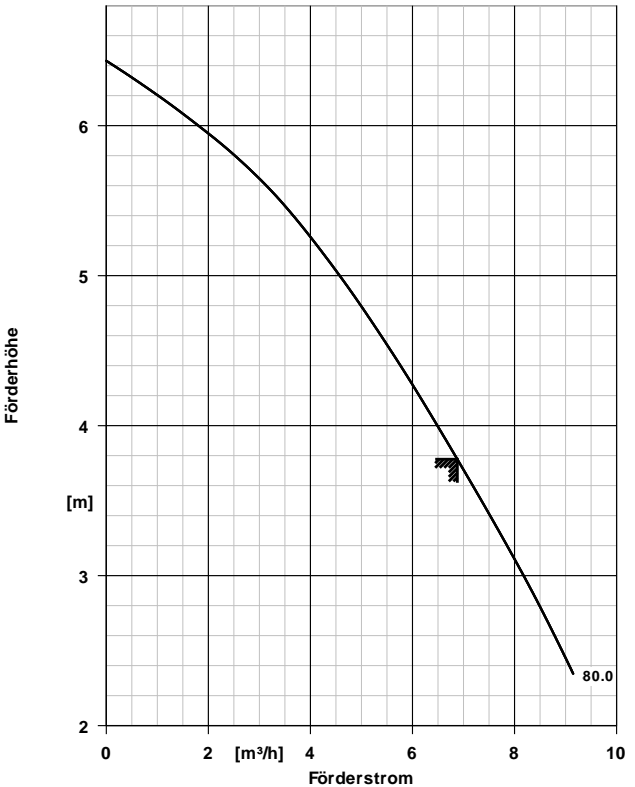
Spiralgehäuse (102)	Grauguss JL1040	Lauftrad (230)	Polyamid (mit CuZn verstärkter Kunststoff)
Welle (210)	Vergütungsstahl C45+N	Tragrohr (712)	Stahl S195T+Z

Kunden-Pos.-Nr.:  
 Bestell-Datum: 02.03.2011  
 Bestellnummer: Blitzangebot 2011-03-02  
 Menge: 1

Nummer:  
 Positionsnr.: 100  
 Datum: 02.03.2011  
 Seite: 2 / 7

**Rotex 70 D**  
 Identnummer 29101099

Versions-Nr.: 1

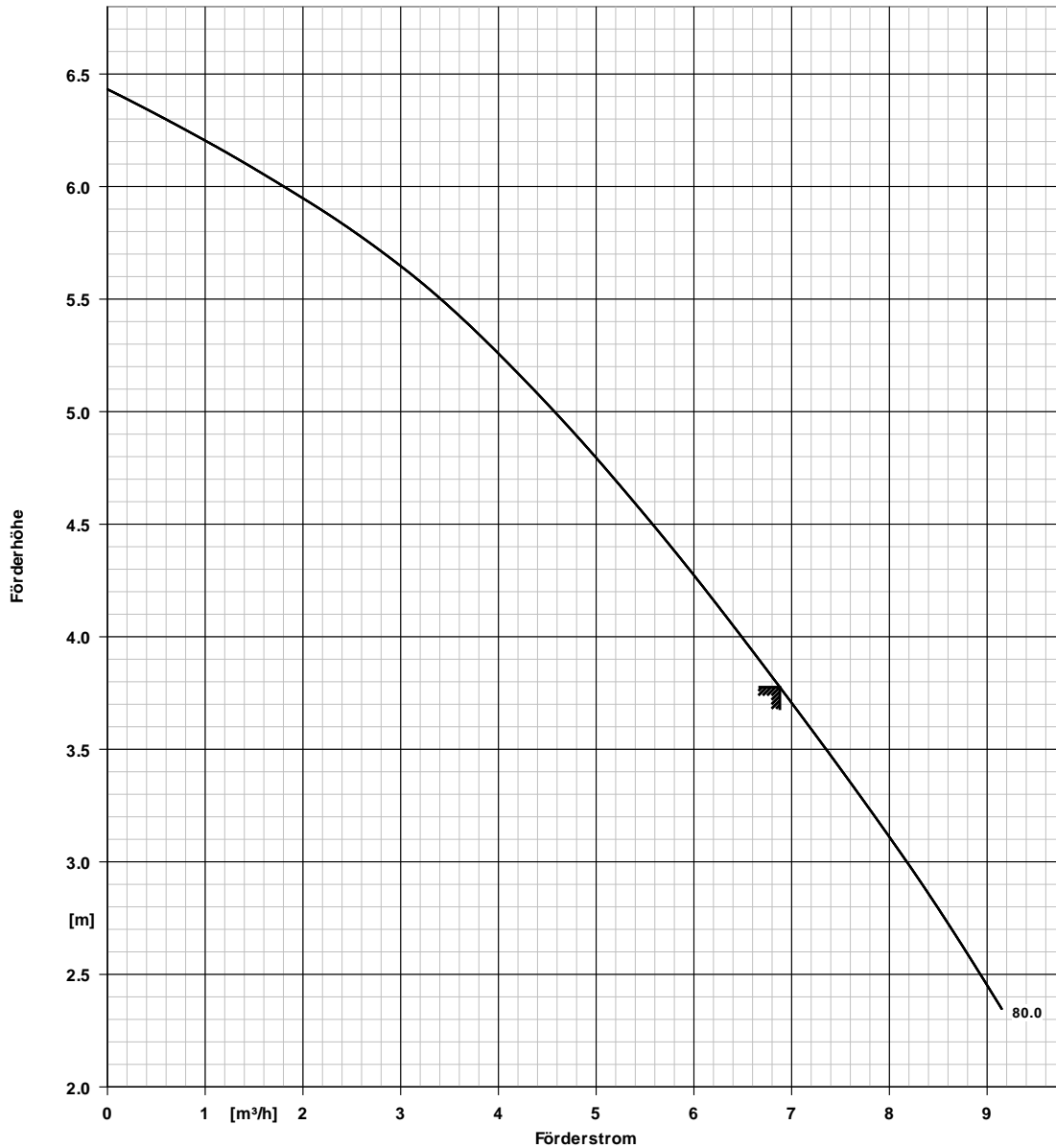
 <p>Förderhöhe [m]</p> <p>Förderstrom [m³/h]</p> <p>80.0</p>	<p><b>Werkstoffe</b></p> <p>Spiralgehäuse (102) Grauguss JL1040              Welle (210) Vergütungsstahl C45+N              Laufrad (230) Polyamid (mit CuZn verstärkter Kunststoff)</p> <p><b>Betriebsdaten</b></p> <p>Fördermedium Wasser              sauberes Wasser              Chemisch und mechanisch die Werkstoffe nicht angreifend</p> <p>Temperatur Fördermedium 20,0 °C              Fördermenge 6,88 m³/h              Förderhöhe 3,78 m              Pumpendrehzahl 2800 1/min</p> <p><b>Antrieb, Zubehör</b></p> <p>Antriebstyp Elektromotor              Effizienzklasse unzutreffend              Frequenz 50 Hz              Betriebsspannung 400 V              Motorbemessungsleist. P2 0,37 kW              Motornennstrom 0,9 A              Wärmeklasse F nach IEC 34-1              Motorschutzart IP55              Wicklung 230 / 400 V</p>
<p><b>Ausführung</b></p> <p>Pumpennorm KSB Wellentauchpumpe              Aufstellart Vertikal              Einbautiefe 1000,0 mm              Druckstutzen Nennweite Rp 1 1/4              Druckstutzen Nenndruck PN 10              Flanschnorm Druckstutzen ISO7-1              Berührungsschutz mit              Laufradform Radiales off. Mehrkanalrad (O)              Laufraddurchmesser 80,0 mm              Drehrichtung von Rechts im Uhrzeigersinn              Antriebsseite              Schmierart (pumpenseitig) fördermediumgeschmiert              Farbe Verkehrsgelb (RAL1023)</p>	

Kunden-Pos.-Nr.:  
Bestell-Datum: 02.03.2011  
Bestellnummer: Blitzangebot 2011-03-02  
Menge: 1

Nummer:  
Positionsnr.: 100  
Datum: 02.03.2011  
Seite: 3 / 7

**Rotex 70 D**  
Identnummer 29101099

Versions-Nr.: 1



### Kurven Daten

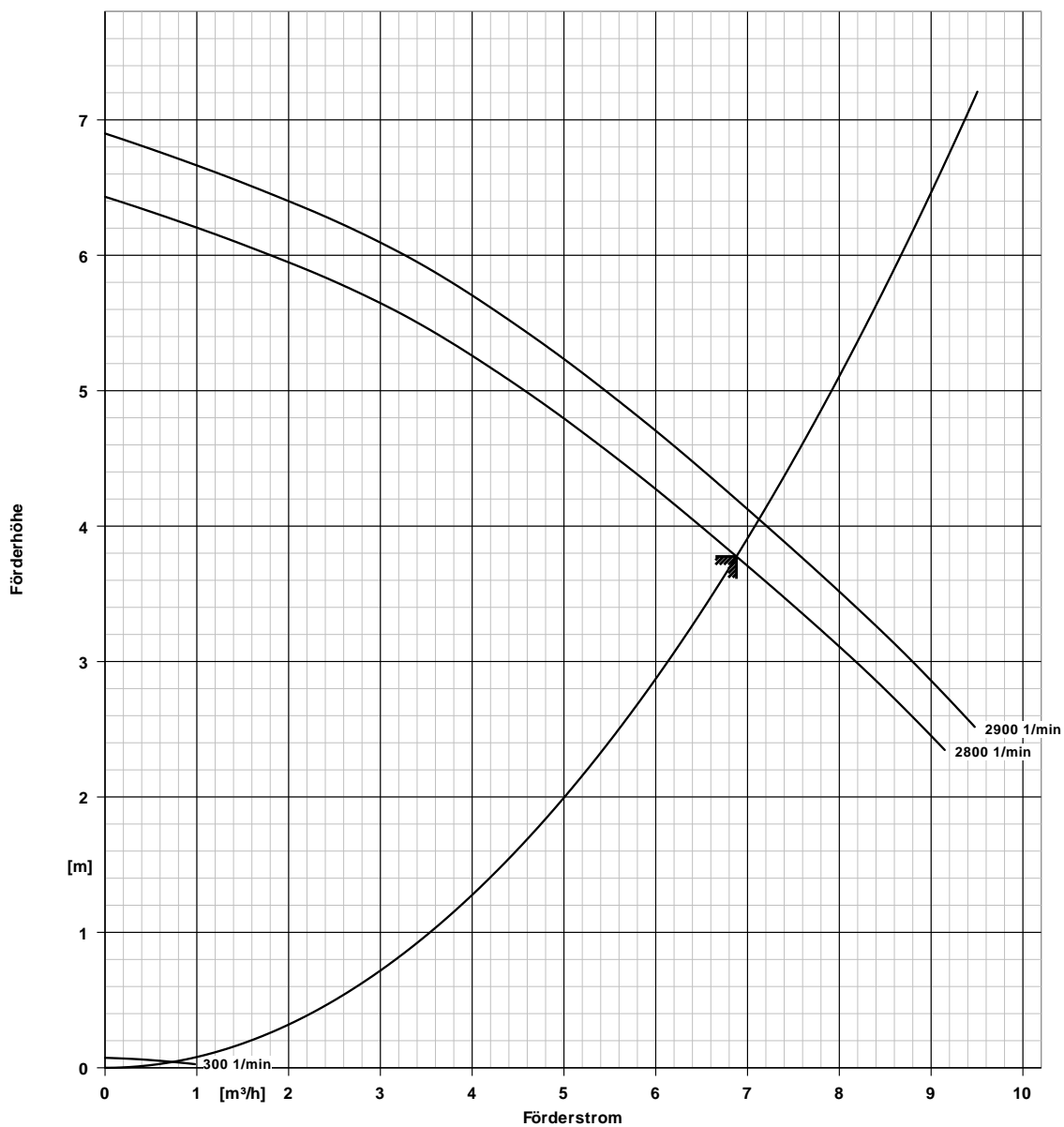
Drehzahl	2800 1/min	Förderhöhe	3,78 m
Mediumdichte	998 kg/m <sup>3</sup>	Kurvennummer	2322.5001-70
Viskosität	1,00 mm <sup>2</sup> /s	Lafraddurchmesser	80,0 mm
Fördermenge	6,88 m <sup>3</sup> /h		

Kunden-Pos.-Nr.:  
 Bestell-Datum: 02.03.2011  
 Bestellnummer: Blitzangebot 2011-03-02  
 Menge: 1

Nummer:  
 Positionsr.: 100  
 Datum: 02.03.2011  
 Seite: 4 / 7

**Rotex 70 D**  
 Identnummer 29101099

Versions-Nr.: 1



**Kurvendaten**

Mediumdichte	998 kg/m <sup>3</sup>	Laufraddurchmesser	80,0 mm
Viskosität	1,00 mm <sup>2</sup> /s		

# Aufstellungsplan

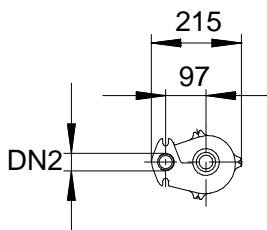
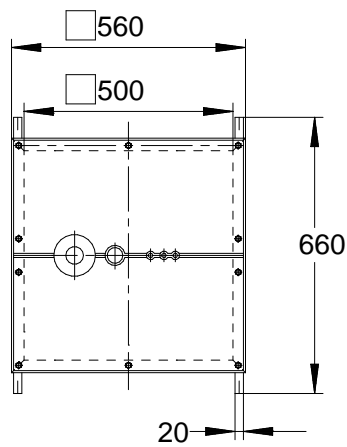
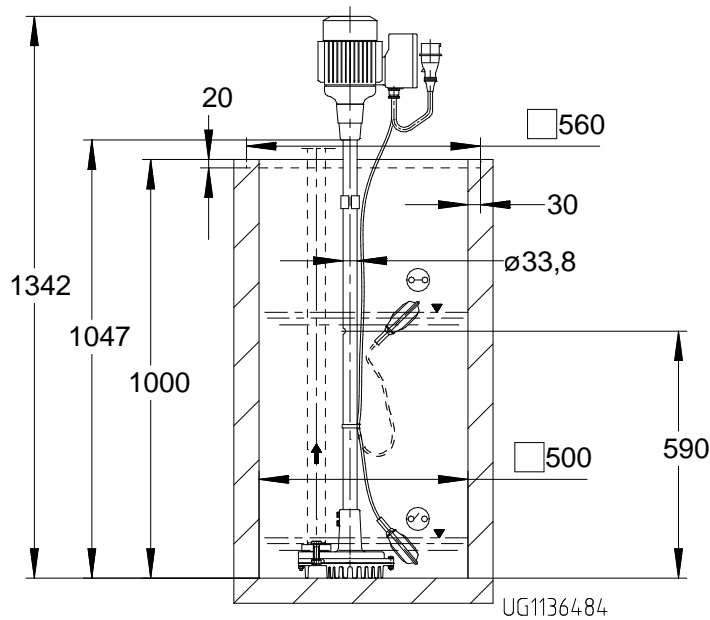


Kunden-Pos.-Nr.:  
Bestell-Datum: 02.03.2011  
Bestellnummer: Blitzangebot 2011-03-02  
Menge: 1

Nummer:  
Positionsnr.: 100  
Datum: 02.03.2011  
Seite: 5 / 7

**Rotex 70 D**  
Identnummer 29101099

Versions-Nr.: 1



Darstellung ist nicht maßstäblich

Maße in mm

# Aufstellungsplan



Kunden-Pos.-Nr.:  
Bestell-Datum: 02.03.2011  
Bestellnummer: Blitzangebot 2011-03-02  
Menge: 1

Nummer:  
Positionsnr.: 100  
Datum: 02.03.2011  
Seite: 6 / 7

**Rotex 70 D**  
Identnummer 29101099

Versions-Nr.: 1

## Motor

Motorfabrikat	Leroy Somer
Motorgröße	Is71plo
Leistung Motor	0,37 kW
Drehzahl	2800 1/min
Lage Klemmenkasten	0°

## Anschlüsse

Druckstutzen Nennweite	Rp 1 1/4 / ISO7-1
DN2	
Nenndruck drucks.	PN 10

## Gewicht netto

Pumpe	15 kg
Summe	15 kg

**Leitungen spannungsfrei anschließen!**

# Ausschreibungstext



Kunden-Pos.-Nr.:  
 Bestell-Datum: 02.03.2011  
 Bestellnummer: Blitzangebot 2011-03-02  
 Menge: 1

Nummer:  
 Positionsnr.: 100  
 Datum: 02.03.2011  
 Seite: 7 / 7

**Rotex 70 D**  
 Identnummer 29101099

Versions-Nr.: 1

Positionsnr	Menge	Bezeichnung		
100	1	<p>Rotex 70 D                      Schmutzwasserpumpen                      Vertikale Tauchpumpe mit offenem Laufrad.Spiralgehäuse als Einlaufsieb ausgebildet.                      Pumpe über Tragrohr verbunden.Steckerfertig, mit Niveauschaltung.</p> <p>Pumpentyp Rotex                      Einbautiefe 1000,0 mm                      Fördermedium Wasser, sauberes Wasser                      Max. Mediumtemperatur 20,0 °C                      Temperaturgrenzen für gewählte 70,0 °C                      Werkstoffausführung max.                      Fördermenge 6,88 m³/h                      Förderhöhe 3,78 m                      Dichte 998 kg/m³                      Viskosität 1,00 mm²/s                      Betriebsspannung 400 V                      Frequenz 50 Hz                      elektr. Anschlussleistung P1 0,55 kW                      Motorbemessungsleist. P2 0,37 kW                      Nennstrom max. 0,9 A                      Drehzahl 2800 1/min                      Netzart Dreiphasen (3~)                      Motorpolzahl 2                      Motorisolierung F nach IEC 34-1                      Wicklung 230 / 400 V                      Motorschutzart IP55                      Motorfabrikat Leroy Somer                      Anschlussleitung H07RN-F 4G1                      Stromanschluss CEE 16-3P+N+E                      Farbe Verkehrsgelb (RAL1023)                      Gesamtschichtdicke ca. 80 µm</p> <p>Werkstoffvariante Normal                      Spiralgehäuse (102) Grauguss JL1040                      Werkstoff                      Welle (210) Werkstoff Vergütungsstahl C45+N                      Laufrad (230) Werkstoff Polyamid (mit CuZn verstärkter Kunststoff)                      Tragrohr (712) Werkstoff Stahl S195T+Z                      Aufstellart Vertikal                      Gewicht 15 kg                      Typ: Rotex 70                      Hersteller KSB                      Artikelnr. 29101099</p>		