

Heizungspumpengruppen PrimoTherm®



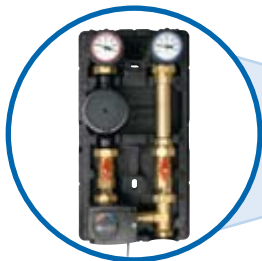
Kombihähne mit Thermometer im Handrad. Rote/blau Kennung und Anzeigebereich 0 °C bis 120 °C erleichtert die Zuordnung „Vorlauf-/Rücklaufstrang“ und Funktionskontrolle für den Anlagenbetreiber



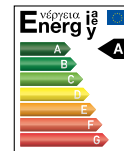
Systemanschluss G1 innen zur schnellen Montage an den Heizkreis



Vormontierte, dichtungsgeprüfte und wärmegeämmte Baugruppe



Modulares System mit Pumpen- und Rücklaufstrang wahlweise links oder rechts



Hochenergieeffizienzpumpe Klasse A (Grundfos oder Laing) für geringsten Stromverbrauch



Kugelhahn mit integrierter aufstellbarer Schwerkraftbremse



Einbau nahezu jeder handelsüblichen Pumpe ohne Nachbearbeitung der Isolation möglich



Systemanschluss G1 1/2 außen zur schnellen Montage an den Kesselvor- bzw. Rücklauf über Flansch und Überwurfmutter



In Isolation integrierte Kabelführung zum professionellen und fachgerechten Einlegen von Pumpen- und Stellmotorkabel



Durchdachtes Wandbefestigungsset für die einfache, schnelle Montage

Variantenübersicht Heizungspumpengruppen PrimoTherm®



PrimoTherm® 180 mit Pumpenbaulänge 180 mm								
Ausführung	PrimoTherm® 180-1				PrimoTherm® 180-2			
Artikel-Nr.	77645	77646	77643	77644	77641	77614	77615	77642
Umwälzpumpe	Grundfos	Laing	---	---	Grundfos	Laing	---	---
Kugelhahn, Thermometer (blau)	X	X	X	X	X	X	X	X
Kugelhahn, Thermometer (rot)	X	X	X	X	X	X	X	X
Kugelhahn	X	X	X	X	X	X	X	X
Kugelhahn mit Schwerkraftbremse	X	X	X	X	X	X	X	X
3-Wege-Mischer					X	X	X	X
Stellmotor					X	X	X	X
Überströmventil				X				X
Isolierung	X	X	X	X	X	X	X	X
Wandbefestigung und Anschluss-Set	X	X	X	X	X	X	X	X

07

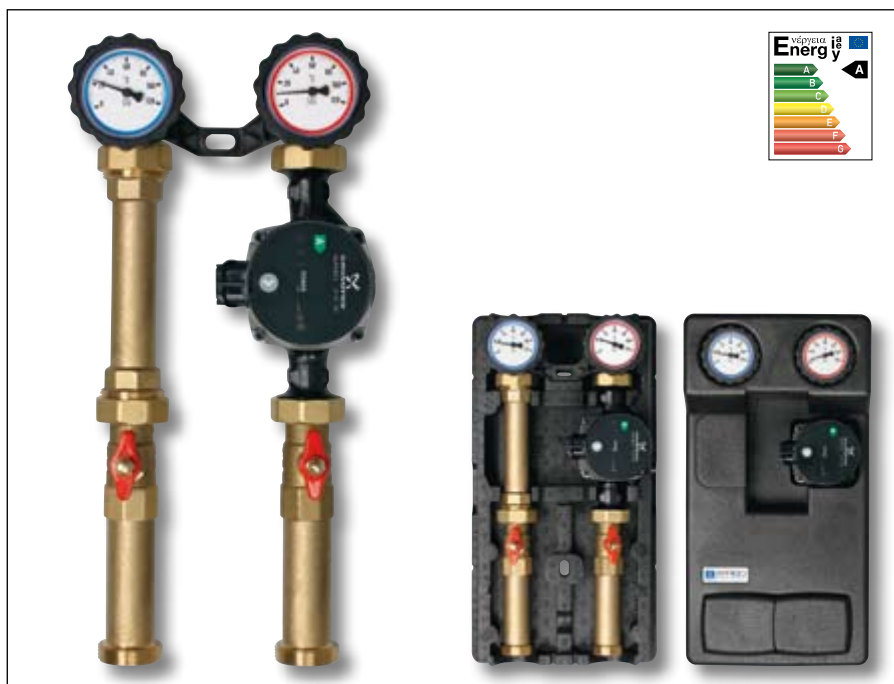
Für Erstausrüster liefern wir unterschiedlichste, kundenspezifische Pumpengruppen. Bitte fragen Sie an!

Die Heizungspumpengruppe PrimoTherm® überzeugt vor allem durch Ihre Vielzahl von Kombinationsmöglichkeiten. Die Systembaugruppe für den Heizungskreislauf ist vormontiert, dichtheitsgeprüft, wärmege-dämmt und in acht Varianten erhält-

lich. AFRISO bietet standardmäßig Hochenergieeffizienzpumpen der Klasse A von Grundfos und Laing an. Die universelle Isolation erlaubt jedoch den Einbau nahezu jeder handelsüblichen Pumpe ohne lästiges Nachbearbeiten. Das modulare

System ermöglicht zudem die Anordnung des Vorlaufs wahlweise links oder rechts und dank der schlanken Bauform können auch mehrere Pumpengruppen nebeneinander, z. B. auf Heizungsverteilern, montiert werden.

Heizungspumpengruppe PrimoTherm® 180-1 DN 25 OM GP04 G1½ x 1i



Vorteile:

- Vormontierte, dichtheitsgeprüfte und wärmegeämmte Baugruppe
- Modulares System mit Vorlauf wahlweise links oder rechts
- Hochenergieeffizienzpumpe Klasse A
- Ideal für die preiswerte Nachrüstung bestehender Anlagen
- Schlanke Bauform ermöglicht Montage mehrerer Pumpengruppen nebeneinander
- Einfache, schnelle Montage:
 - Durchdachtes Wandbefestigungsset
 - In Isolation integrierte Kabelführung
- Alle Armaturen aus einer Hand
- Passendes Zubehör

07

Anwendung

Heizungspumpengruppe zur Verbindung von Heizkessel und Rohrleitungssystemen.

Beschreibung

Komplette, fest vormontierte und auf Dichtheit geprüfte Heizungspumpengruppe mit allen erforderlichen Sicherheits- und Funktionsbauteilen, inklusive formschlüssiger Isolation.

Der Pumpenstrang (Vorlauf/warm) besteht aus:

- Umwälzpumpe
- Kombihahn mit Thermometer im Handrad (rote Kennung, Anzeigebereich 0 °C bis 120 °C)
- Systemanschluss G1½ außen (Kessel), G1 innen (Heizkreis)
- Kugelhahn
- Längenausgleichsrohr mit Anschlussverschraubung

Der Rücklaufstrang besteht aus:

- Kombihahn mit Thermometer im Handgriff (blaue Kennung, Anzeigebereich 0 °C bis 120 °C)
- 2 Stück Längenausgleichsrohr mit Anschlussverschraubung
- Systemanschluss G1½ außen (Kessel), G1 innen (Heizkreis)

- Kugelhahn mit integrierter aufstellbarer Schwerkraftbremse

Die Isolation dient gleichzeitig als sichere Transportverpackung. Mischer und Stellmotor kann nachgerüstet werden.

Technische Daten

Achsabstand

125 mm

Systemanschlüsse

Kessel G1½ außen
Heizkreis G1 innen

Temperatureinsatzbereich

Medium: $T_{max} = 110 \text{ °C}$

Anlagendruck

Max. 6 bar

Isolation

Polypropylen EPP, Schutzart IP 42

Umwälzpumpe

Grundfos ALPHA2 L 25–40
Baulänge 180 mm

Versorgungsspannung

AC 230 V, 50 Hz

Energieeffizienzklasse

A

Leistungsaufnahme

5–22 W

Förderhöhe / Fördermenge

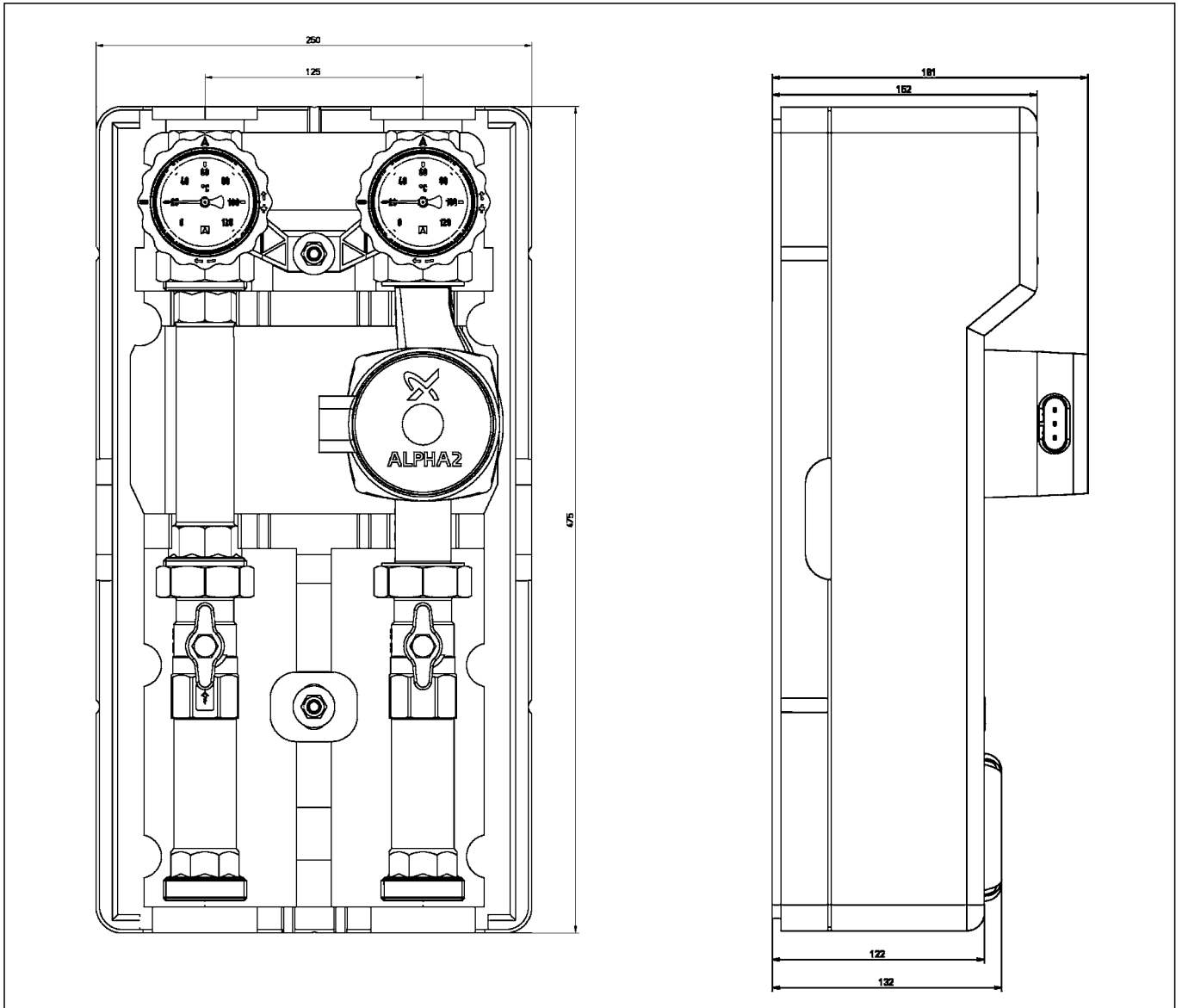
Stufe 1	1,1 m / 1,5 m³/h
Stufe 2	2 m / 2,2 m³/h
Stufe 3	4,1 m / 2,4 m³/h

Optionen

- Andere Umwälzpumpen

RK: G	Art.-Nr.	Preis €
PrimoTherm® 180-1 DN 25 OM GP04 G1½ x 1i	77645	

Heizungspumpengruppe PrimoTherm® 180-1



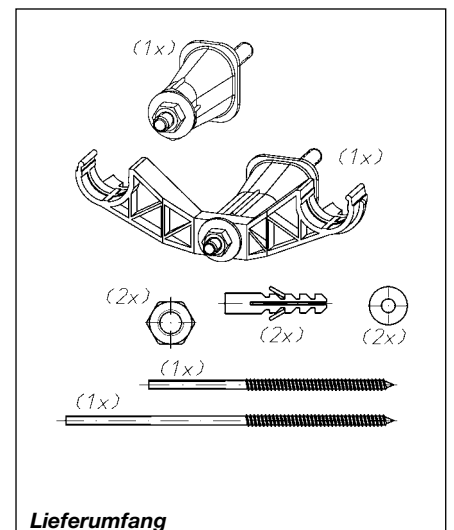
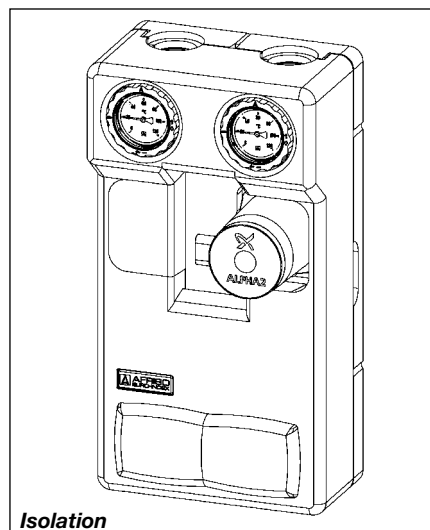
07

Isolation

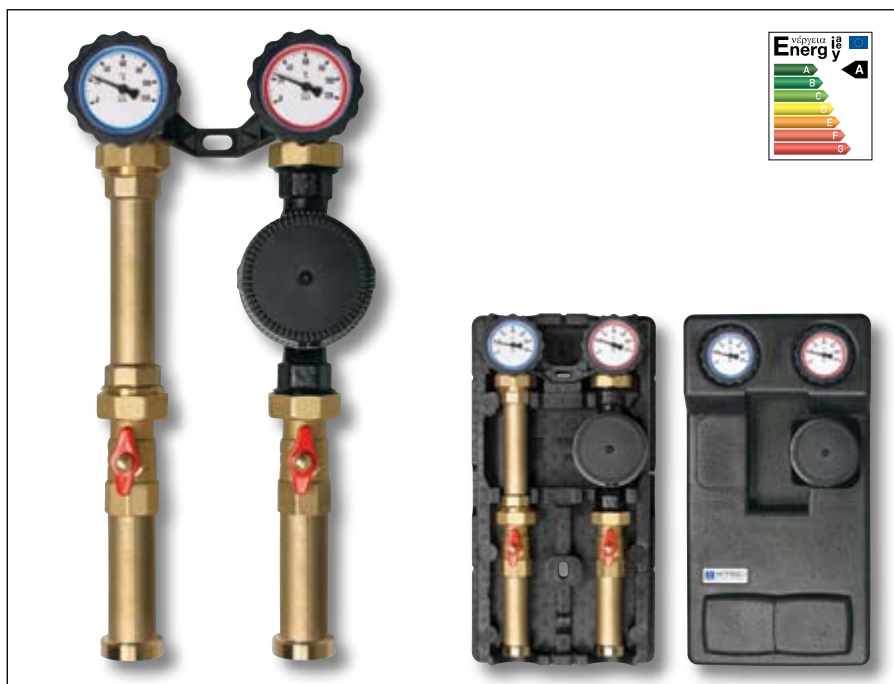
Die Isolation dient gleichzeitig als sichere Transport-Verpackung.

Lieferumfang

Heizungspumpengruppe komplett montiert mit Umwälzpumpe, Anschluss- und Wandbefestigungsset.



Heizungspumpengruppe PrimoTherm® 180-1 DN 25 OM LP01 G1½ x 1i



Vorteile:

- Vormontierte, dichtheitsgeprüfte und wärmegeämmte Baugruppe
- Modulares System mit Vorlauf wahlweise links oder rechts
- Hochenergieeffizienzpumpe Klasse A
- Ideal für die preiswerte Nachrüstung bestehender Anlagen
- Schlanke Bauform ermöglicht Montage mehrerer Pumpengruppen nebeneinander
- Einfache, schnelle Montage:
 - Durchdachtes Wandbefestigungsset
 - In Isolation integrierte Kabelführung
- Alle Armaturen aus einer Hand
- Passendes Zubehör

07

Anwendung

Heizungspumpengruppe zur Verbindung von Heizkessel und Rohrleitungssystemen.

Beschreibung

Komplette, fest vormontierte und auf Dichtheit geprüfte Heizungspumpengruppe mit allen erforderlichen Sicherheits- und Funktionsbauteilen, inklusive formschlüssiger Isolation.

Der Pumpenstrang (Vorlauf/warm) besteht aus:

- Umwälzpumpe
- Kombihahn mit Thermometer im Handrad (rote Kennung, Anzeigebereich 0 °C bis 120 °C)
- Systemanschluss G1½ außen (Kessel), G1 innen (Heizkreis)
- Kugelhahn
- Längenausgleichsrohr mit Anschlussverschraubung

Der Rücklaufstrang besteht aus:

- Kombihahn mit Thermometer im Handgriff (blaue Kennung, Anzeigebereich 0 °C bis 120 °C)
- 2 Stück Längenausgleichsrohr mit Anschlussverschraubung
- Systemanschluss G1½ außen (Kessel), G1 innen (Heizkreis)

- Kugelhahn mit integrierter aufstellbarer Schwerkraftbremse

Die Isolation dient gleichzeitig als sichere Transportverpackung.

Mischer und Stellmotor kann nachgerüstet werden.

Technische Daten

Achsabstand

125 mm

Systemanschlüsse

Kessel G1½ außen
Heizkreis G1 innen

Temperatureinsatzbereich

Medium: $T_{max} = 110 \text{ °C}$

Anlagendruck

Max. 6 bar

Isolation

Polypropylen EPP, Schutzart IP 42

Umwälzpumpe

Laing-Pumpe E4vario-25/180G
Baulänge 180 mm

Versorgungsspannung

AC 200–240 V, 50/60 Hz

Energieeffizienzklasse

A

Leistungsaufnahme

9–35 W

Förderhöhe / Fördermenge

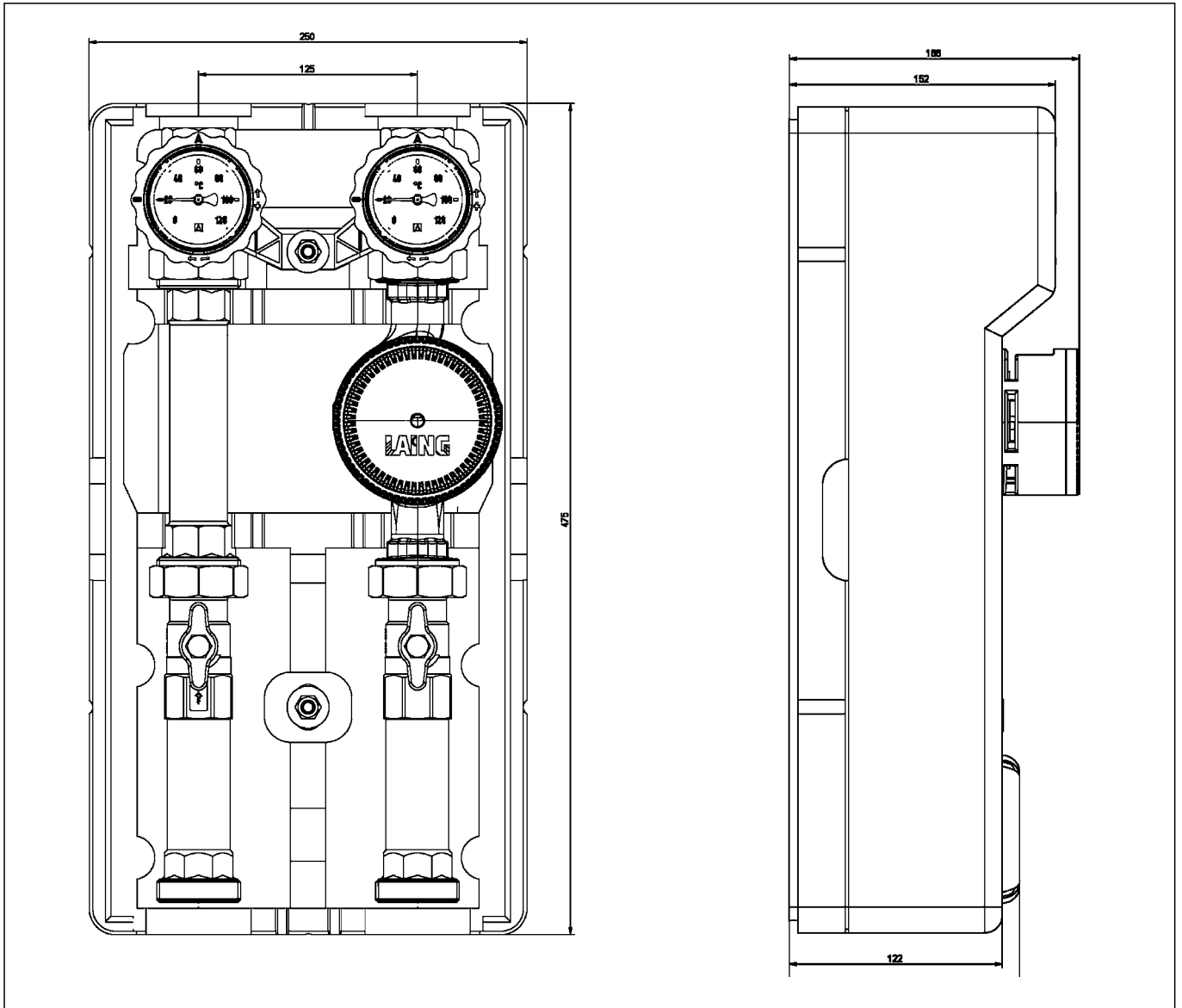
3,7 m / 2,5 m³/h

Optionen

- Andere Umwälzpumpen

RK: G	Art.-Nr.	Preis €
PrimoTherm® 180-1 DN 25 OM LP01 G1½ x 1i	77646	

Heizungspumpengruppe PrimoTherm® 180-1



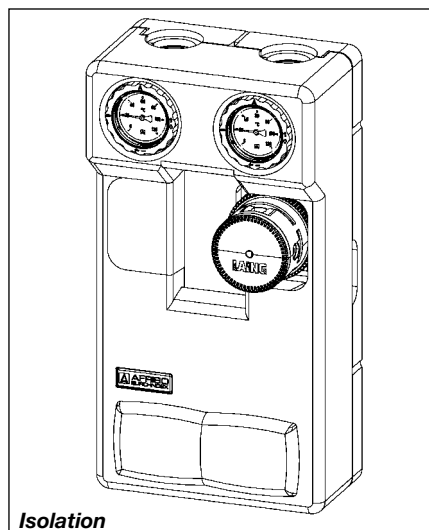
07

Isolation

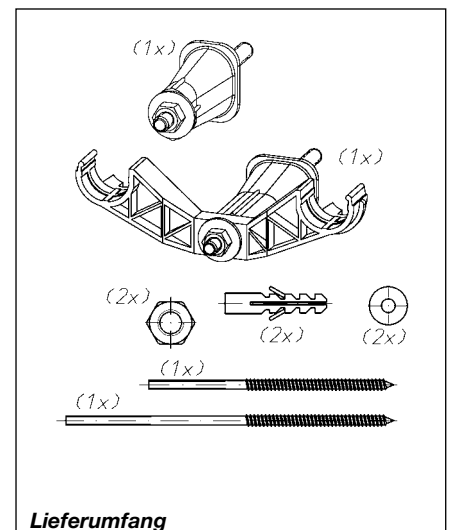
Die Isolation dient gleichzeitig als sichere Transport-Verpackung.

Lieferumfang

Heizungspumpengruppe komplett montiert mit Umwälzpumpe, Anschluss- und Wandbefestigungsset.



Isolation



Lieferumfang

Heizungspumpengruppe PrimoTherm® 180-1 DN 25 OM OP G1½ x 1i



Vorteile:

- Vormontierte, dichtheitsgeprüfte und wärmegeämmte Baugruppe
- Modulares System mit Vorlauf wahlweise links oder rechts
- Nahezu jede handelsübliche Pumpe ohne Nachbearbeitung der Isolation integrierbar
- Ideal für die preiswerte Nachrüstung bestehender Anlagen
- Schlanke Bauform ermöglicht Montage mehrerer Pumpengruppen nebeneinander
- Einfache, schnelle Montage:
 - Durchdachtes Wandbefestigungsset
 - In Isolation integrierte Kabelführung
- Alle Armaturen aus einer Hand
- Passendes Zubehör

07

Anwendung

Heizungspumpengruppe zur Verbindung von Heizkessel und Rohrleitungssystemen.

Beschreibung

Komplette, fest vormontierte und auf Dichtheit geprüfte Heizungspumpengruppe mit allen erforderlichen Sicherheits- und Funktionsbauteilen, inklusive formschlüssiger Isolation.

Der Pumpenstrang (Vorlauf/warm) besteht aus:

- Kombihahn mit Thermometer im Handrad (rote Kennung, Anzeigebereich 0 °C bis 120 °C)
- Systemanschluss G1½ außen (Kessel), G1 innen (Heizkreis)
- Kugelhahn
- Längenausgleichsrohr mit Anschlussverschraubung

Der Rücklaufstrang besteht aus:

- Kombihahn mit Thermometer im Handgriff (blaue Kennung, Anzeigebereich 0 °C bis 120 °C)
- 2 Stück Längenausgleichsrohr mit Anschlussverschraubung
- Systemanschluss G1½ außen (Kessel), G1 innen (Heizkreis)

- Kugelhahn mit integrierter aufstellbarer Schwerkraftbremse

Die Isolation dient gleichzeitig als sichere Transportverpackung.

Mischer und Stellmotor kann nachgerüstet werden.

Technische Daten

Achsabstand

125 mm

Systemanschlüsse

Kessel G1½ außen
Heizkreis G1 innen

Temperatureinsatzbereich

Medium: $T_{max} = 110$ °C

Anlagendruck

Max. 6 bar

Isolation

Polypropylen EPP, Schutzart IP 42

Umwälzpumpe

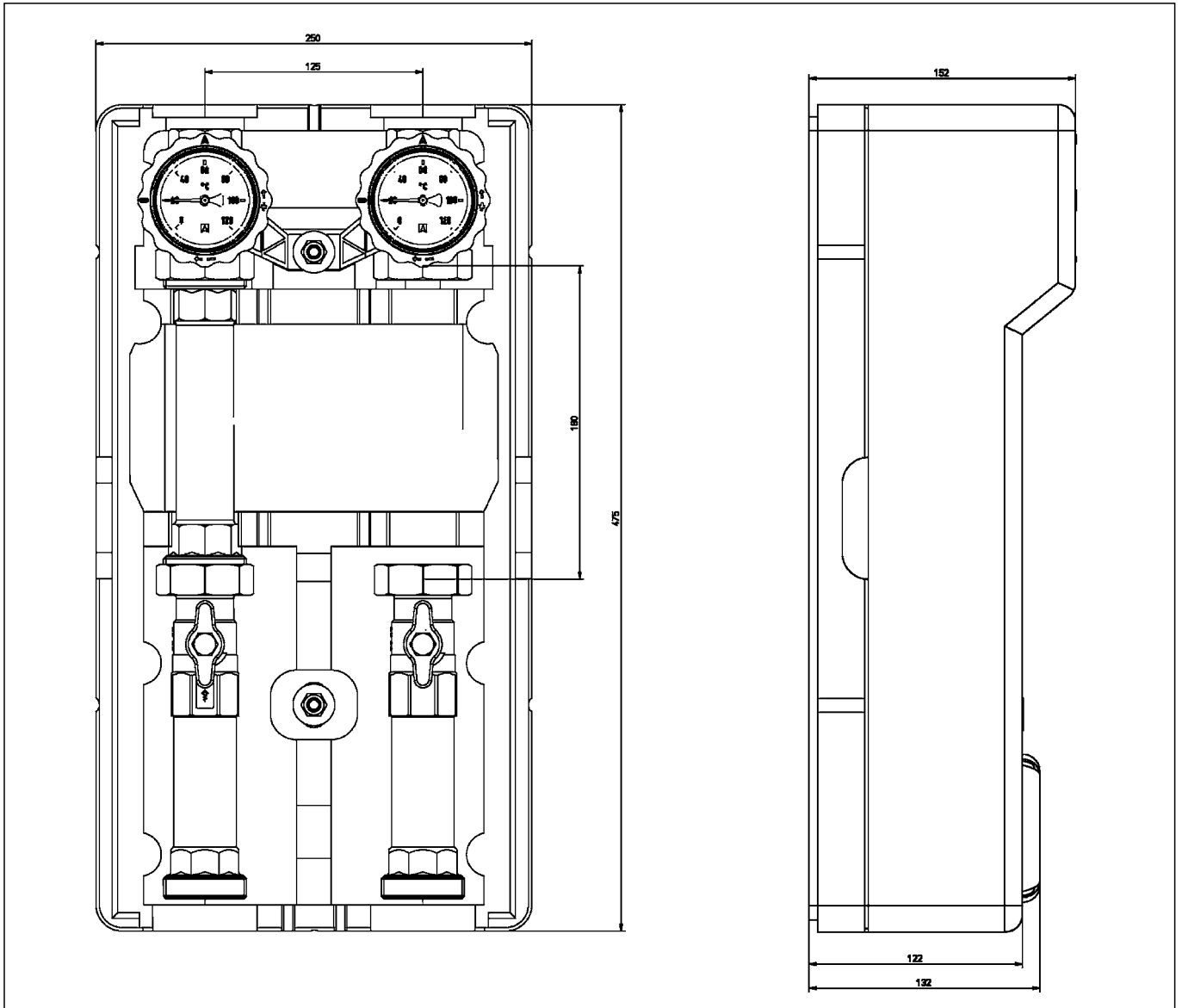
Laing-Pumpe E4vario-25/180G
Baulänge 180 mm

Optionen

- Umwälzpumpen

RK: G	Art.-Nr.	Preis €
PrimoTherm® 180-2 DN 25 OM OP G1½ x 1i	77643	

Heizungspumpengruppe PrimoTherm® 180-1



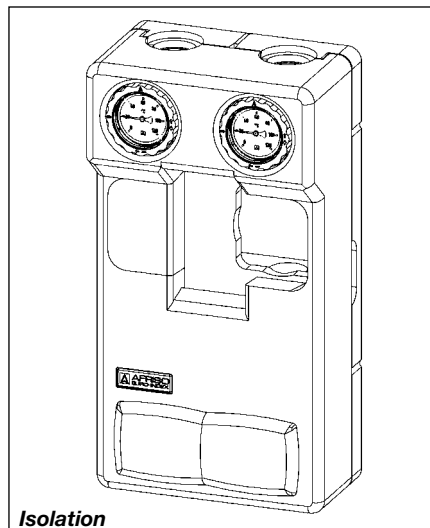
07

Isolation

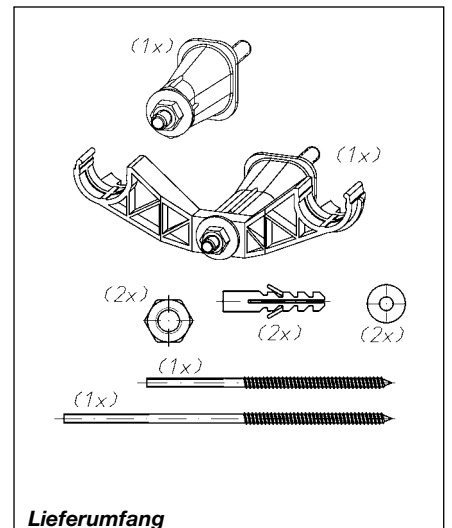
Die Isolation dient gleichzeitig als sichere Transport-Verpackung.

Lieferumfang

Heizungspumpengruppe (ohne Umwälzpumpe) komplett montiert mit Anschluss- und Wandbefestigungsset.



Isolation



Lieferumfang

Heizungspumpengruppe PrimoTherm® 180-1 DN 25 OM OP-UV G1½ x 1i



Vorteile:

- Vormontierte, dichtheitsgeprüfte und wärmegeämmte Baugruppe
- Modulares System mit Vorlauf wahlweise links oder rechts
- Nahezu jede handelsübliche Pumpe ohne Nachbearbeitung der Isolation integrierbar
- Ideal für die preiswerte Nachrüstung bestehender Anlagen
- Schlanke Bauform ermöglicht Montage mehrerer Pumpengruppen nebeneinander
- Einfache, schnelle Montage:
 - Durchdachtes Wandbefestigungsset
 - In Isolation integrierte Kabelführung
- Alle Armaturen aus einer Hand
- Passendes Zubehör

07

Anwendung

Heizungspumpengruppe zur Verbindung von Heizkessel und Rohrleitungssystemen.

Beschreibung

Komplette, fest vormontierte und auf Dichtheit geprüfte Heizungspumpengruppe mit allen erforderlichen Sicherheits- und Funktionsbauteilen, inklusive formschlüssiger Isolation.

Der Pumpenstrang (Vorlauf/warm) besteht aus:

- Kombihahn mit Thermometer im Handrad (rote Kennung, Anzeigebereich 0 °C bis 120 °C)
- Systemanschluss G1½ außen (Kessel), G1 innen (Heizkreis)
- Überströmventil
- Kugelhahn
- Längenausgleichsrohr mit Anschlussverschraubung

Der Rücklaufstrang besteht aus:

- Kombihahn mit Thermometer im Handgriff (blaue Kennung, Anzeigebereich 0 °C bis 120 °C)
- 2 Stück Längenausgleichsrohr mit Anschlussverschraubung
- Systemanschluss G1½ außen (Kessel), G1 innen (Heizkreis)

- Kugelhahn mit integrierter aufstellbarer Schwerkraftbremse

Die Isolation dient gleichzeitig als sichere Transportverpackung.

Mischer und Stellmotor kann nachgerüstet werden.

Technische Daten

Achsabstand

125 mm

Systemanschlüsse

Kessel G1½ außen
Heizkreis G1 innen

Temperatureinsatzbereich

Medium: $T_{max} = 110 \text{ °C}$

Anlagendruck

Max. 6 bar

Isolation

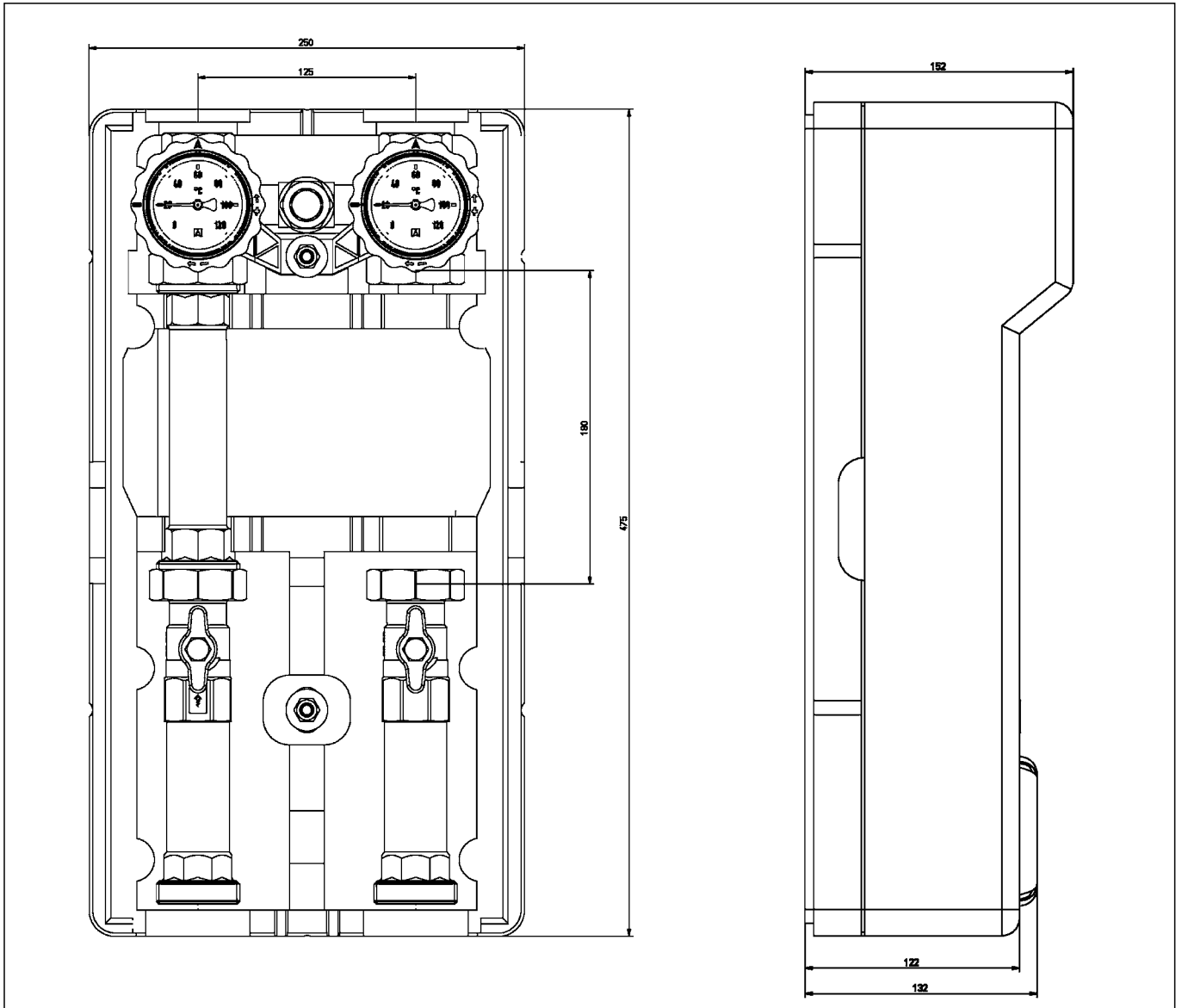
Polypropylen EPP, Schutzart IP 42

Optionen

- Umwälzpumpen

RK: G	Art.-Nr.	Preis €
PrimoTherm® 180-1 DN 25 OM OP-UV G1½ x 1i	77644	

Heizungspumpengruppe PrimoTherm® 180-1



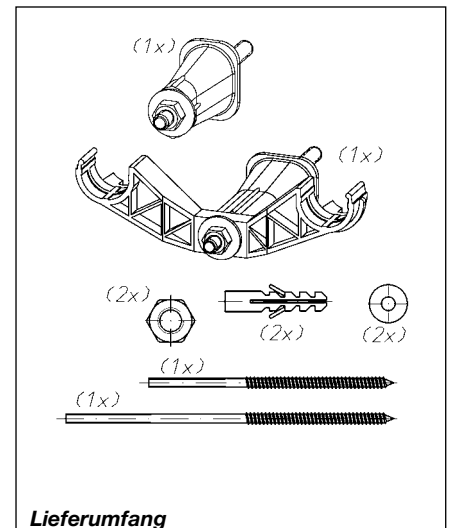
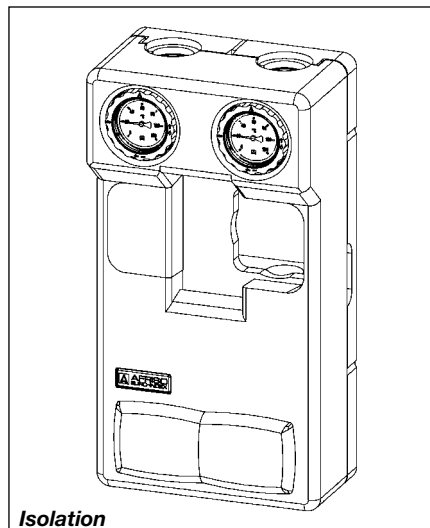
07

Isolation

Die Isolation dient gleichzeitig als sichere Transport-Verpackung.

Lieferumfang

Heizungspumpengruppe (ohne Umwälzpumpe) komplett montiert mit Anschluss- und Wandbefestigungsset.



Heizungspumpengruppe PrimoTherm® 180-2 DN 25 3WM-SM GP04 G1½ x 1i



Vorteile:

- Vormontierte, dichtheitsgeprüfte und wärmegeämmte Baugruppe
- Modulares System mit Vorlauf wahlweise links oder rechts
- Hochenergieeffizienzpumpe Klasse A
- Hochwertiger, robuster Mischer mit voreinstellbarem Bypass für maximale Funktionssicherheit
- Schlanke Bauform ermöglicht Montage mehrerer Pumpengruppen nebeneinander
- Einfache, schnelle Montage:
 - Durchdachtes Wandbefestigungsset
 - In Isolation integrierte Kabelführung
- Alle Armaturen aus einer Hand

07

Anwendung

Heizungspumpengruppe zur Verbindung von Heizkessel und Rohrleitungssystemen.

Beschreibung

Komplette, fest vormontierte und auf Dichtheit geprüfte Heizungspumpengruppe mit allen erforderlichen Sicherheits- und Funktionsbauteilen, inklusive formschlüssiger Isolation.

Der Pumpenstrang (Vorlauf/warm) besteht aus:

- Umwälzpumpe
- Kombihahn mit Thermometer im Handrad (rote Kennung, Anzeigebereich 0 °C bis 120 °C)
- Systemanschluss G1½ außen (Kessel), G1 innen (Heizkreis)
- Kugelhahn
- 3-Wege-Mischer mit Bypass und Stellmotor

Der Rücklaufstrang besteht aus:

- Kombihahn mit Thermometer im Handgriff (blaue Kennung, Anzeigebereich 0 °C bis 120 °C)
- Längenausgleichsrohr mit Anschlussverschraubung
- Systemanschluss G1½ außen (Kessel), G1 innen (Heizkreis)

- Kugelhahn mit integrierter aufstellbarer Schwerkraftbremse

Die Isolation dient gleichzeitig als sichere Transportverpackung.

Technische Daten

Achsabstand

125 mm

Systemanschlüsse

Kessel G1½ außen
Heizkreis G1 innen

Temperatureinsatzbereich

Medium: $T_{max} = 110 \text{ °C}$

Anlagendruck

Max. 6 bar

Isolation

Polypropylen EPP, Schutzart IP 42

Umwälzpumpe

Grundfos ALPHA2 L 25-40
Baulänge 180 mm

Versorgungsspannung

AC 230 V, 50 Hz

Energieeffizienzklasse

A

Leistungsaufnahme

5-22 W

Förderhöhe / Fördermenge

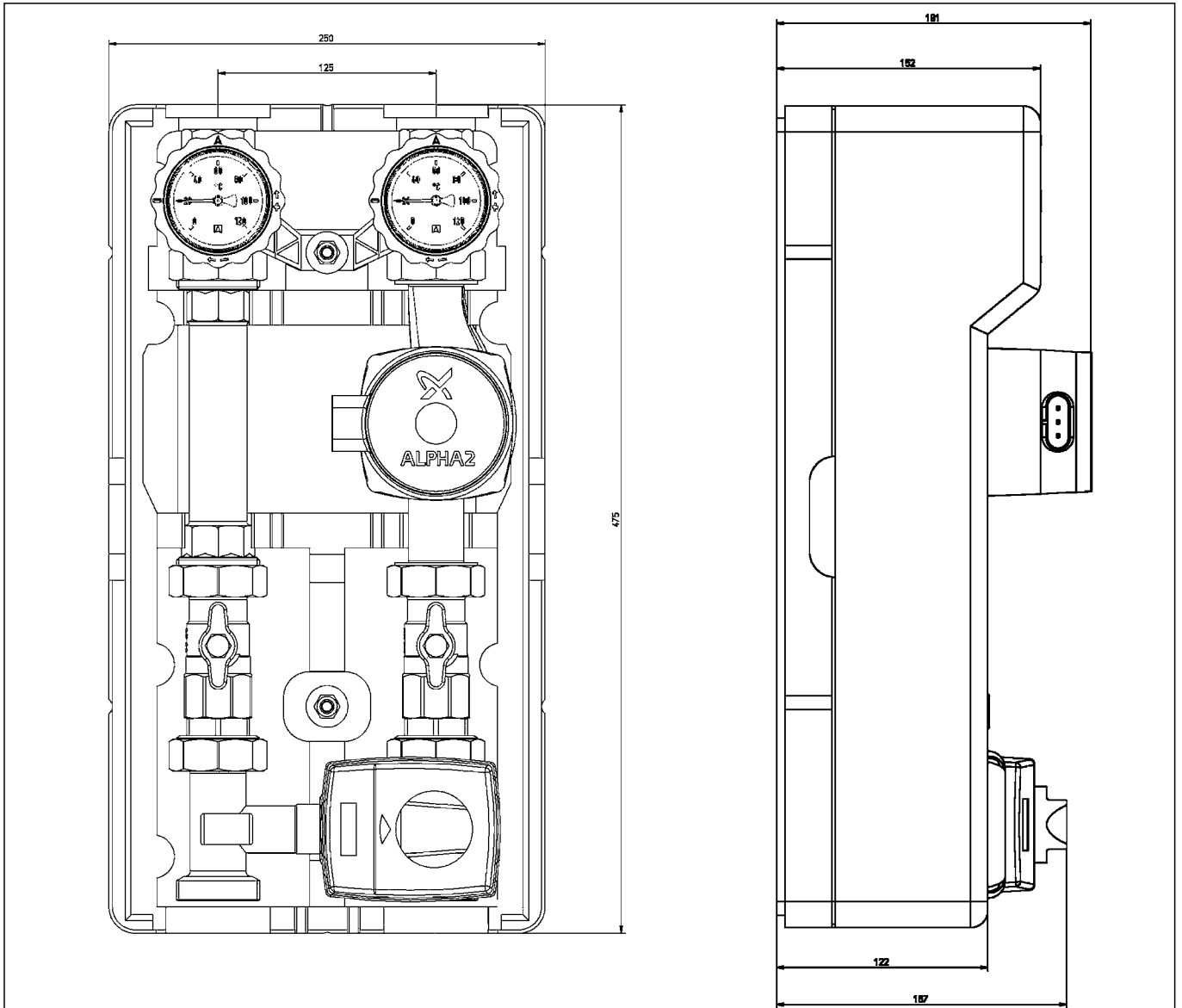
Stufe 1	1,1 m / 1,5 m³/h
Stufe 2	2 m / 2,2 m³/h
Stufe 3	4,1 m / 2,4 m³/h

Optionen

- Andere Umwälzpumpen

RK: G	Art.-Nr.	Preis €
PrimoTherm® 180-2 DN 25 3WM-SM GP04 G1½ x 1i	77641	

Heizungspumpengruppe PrimoTherm® 180-2



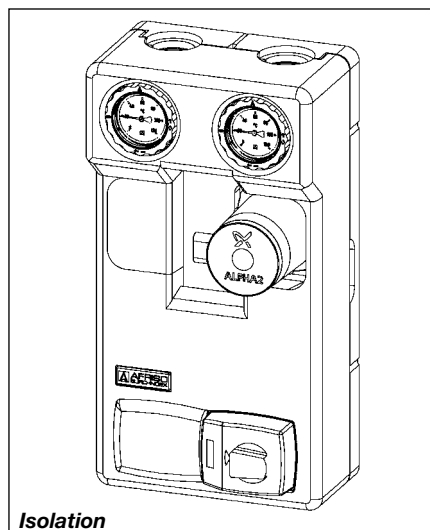
07

Isolation

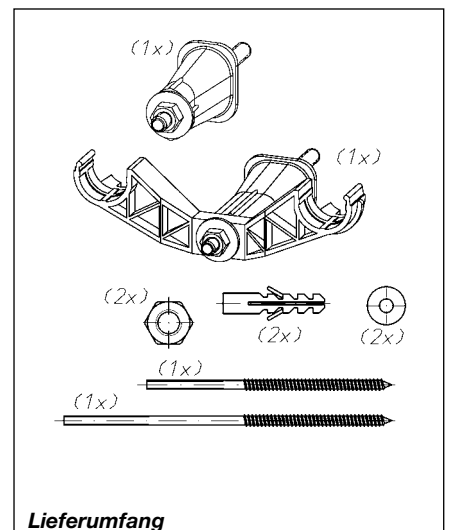
Die Isolation dient gleichzeitig als sichere Transport-Verpackung.

Lieferumfang

Heizungspumpengruppe komplett montiert mit Umwälzpumpe, Anschluss- und Wandbefestigungsset.



Isolation



Lieferumfang

Heizungspumpengruppe PrimoTherm® 180-2 DN 25 3WM-SM LP04 G1½ x 1i



Vorteile:

- Vormontierte, dichtheitsgeprüfte und wärmegeämmte Baugruppe
- Modulares System mit Vorlauf wahlweise links oder rechts
- Hochenergieeffizienzpumpe Klasse A
- Hochwertiger, robuster Mischer mit voreinstellbarem Bypass für maximale Funktionssicherheit
- Schlanke Bauform ermöglicht Montage mehrerer Pumpengruppen nebeneinander
- Einfache, schnelle Montage:
 - Durchdachtes Wandbefestigungsset
 - In Isolation integrierte Kabelführung
- Alle Armaturen aus einer Hand

07

Anwendung

Heizungspumpengruppe zur Verbindung von Heizkessel und Rohrleitungssystemen.

Beschreibung

Komplette, fest vormontierte und auf Dichtheit geprüfte Heizungspumpengruppe mit allen erforderlichen Sicherheits- und Funktionsbauteilen, inklusive formschlüssiger Isolation.

Der Pumpenstrang (Vorlauf/warm) besteht aus:

- Umwälzpumpe
- Kombihahn mit Thermometer im Handrad (rote Kennung, Anzeigebereich 0 °C bis 120 °C)
- Systemanschluss G1½ außen (Kessel), G1 innen (Heizkreis)
- Kugelhahn
- 3-Wege-Mischer mit Bypass und Stellmotor

Der Rücklaufstrang besteht aus:

- Kombihahn mit Thermometer im Handgriff (blaue Kennung, Anzeigebereich 0 °C bis 120 °C)
- Längenausgleichsrohr mit Anschlussverschraubung
- Systemanschluss G1½ außen (Kessel), G1 innen (Heizkreis)

- Kugelhahn mit integrierter aufstellbarer Schwerkraftbremse

Die Isolation dient gleichzeitig als sichere Transportverpackung.

Förderhöhe / Fördermenge

3,7 m / 2,5 m³/h

Optionen

- Andere Umwälzpumpen

Technische Daten

Achsabstand

125 mm

Systemanschlüsse

Kessel G1½ außen
Heizkreis G1 innen

Temperatureinsatzbereich

Medium: $T_{max} = 110 \text{ °C}$

Anlagendruck

Max. 6 bar

Isolation

Polypropylen EPP, Schutzart IP 42

Umwälzpumpe

Laing-Pumpe E4vario-25/180G
Baulänge 180 mm

Versorgungsspannung

AC 200–240 V, 50/60 Hz

Energieeffizienzklasse

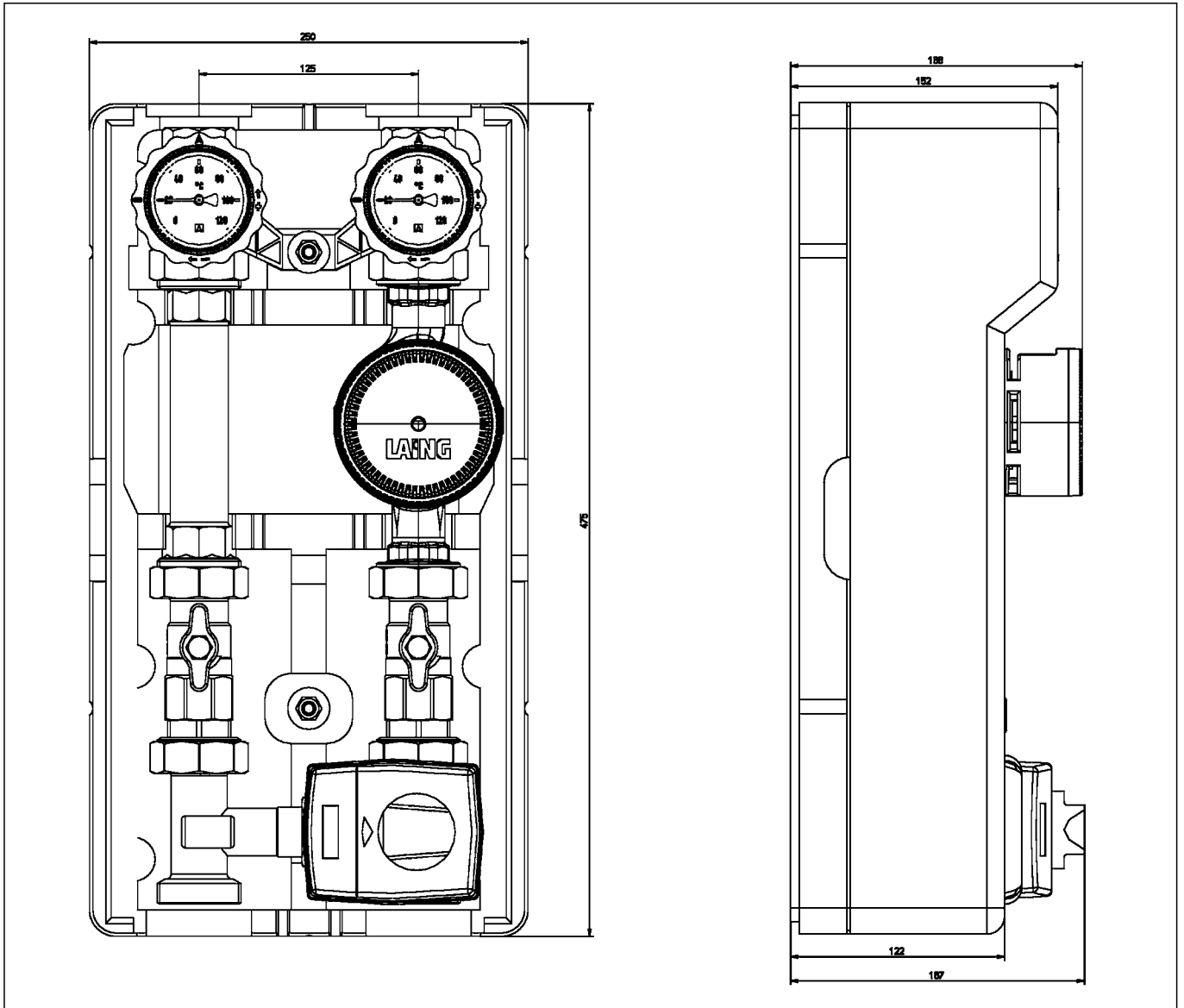
A

Leistungsaufnahme

9–35 W

RK: G	Art.-Nr.	Preis €
PrimoTherm® 180-2 DN 25 3WM-SM LP04 G1½ x 1i	77614	

Heizungspumpengruppe PrimoTherm® 180-2



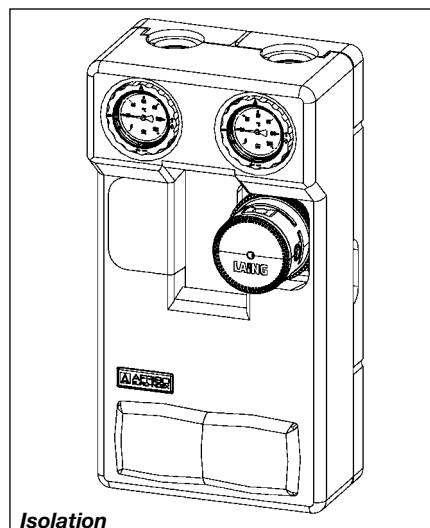
07

Isolation

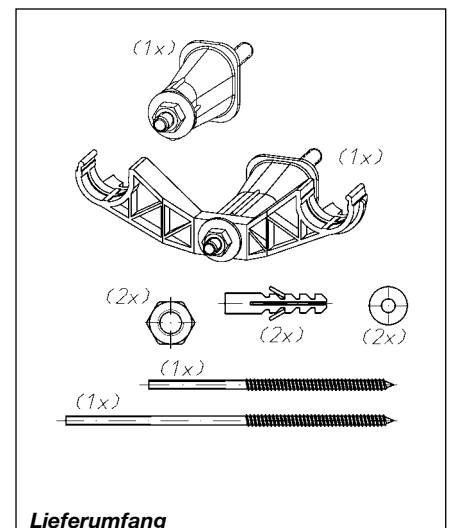
Die Isolation dient gleichzeitig als sichere Transport-Verpackung.

Lieferumfang

Heizungspumpengruppe komplett montiert mit Umwälzpumpe, Anschluss- und Wandbefestigungsset.



Isolation



Lieferumfang

Heizungspumpengruppe PrimoTherm® 180-2 DN 25 3WM-SM OP G1½ x 1i



Vorteile:

- Vormontierte, dichtheitsgeprüfte und wärmegeämmte Baugruppe
- Modulares System mit Vorlauf wahlweise links oder rechts
- Nahezu jede handelsübliche Pumpe ohne Nachbearbeitung der Isolation integrierbar
- Hochwertiger, robuster Mischer mit voreinstellbarem Bypass für maximale Funktionssicherheit
- Schlanke Bauform ermöglicht Montage mehrerer Pumpengruppen nebeneinander
- Einfache, schnelle Montage:
 - Durchdachtes Wandbefestigungsset
 - In Isolation integrierte Kabelführung
- Alle Armaturen aus einer Hand

07

Anwendung

Heizungspumpengruppe zur Verbindung von Heizkessel und Rohrleitungssystemen.

Beschreibung

Komplette, fest vormontierte und auf Dichtheit geprüfte Heizungspumpengruppe mit allen erforderlichen Sicherheits- und Funktionsbauteilen, inklusive formschlüssiger Isolation.

Der Pumpenstrang (Vorlauf/warm) besteht aus:

- Kombihahn mit Thermometer im Handrad (rote Kennung, Anzeigebereich 0 °C bis 120 °C)
- Systemanschluss G1½ außen (Kessel), G1 innen (Heizkreis)
- Kugelhahn
- 3-Wege-Mischer mit Bypass und Stellmotor

Der Rücklaufstrang besteht aus:

- Kombihahn mit Thermometer im Handgriff (blaue Kennung, Anzeigebereich 0 °C bis 120 °C)
- Systemanschluss G1½ außen (Kessel), G1 innen (Heizkreis)
- Längenausgleichsrohr mit Anschlussverschraubung

- Kugelhahn mit integrierter aufstellbarer Schwerkraftbremse

Die Isolation dient gleichzeitig als sichere Transportverpackung.

Ein Überströmventil kann nachgerüstet werden.

Technische Daten

Achsabstand

125 mm

Systemanschlüsse

Kessel G1½ außen
Heizkreis G1 innen

Temperatureinsatzbereich

Medium: $T_{max} = 110 \text{ °C}$

Anlagendruck

Max. 6 bar

Isolation

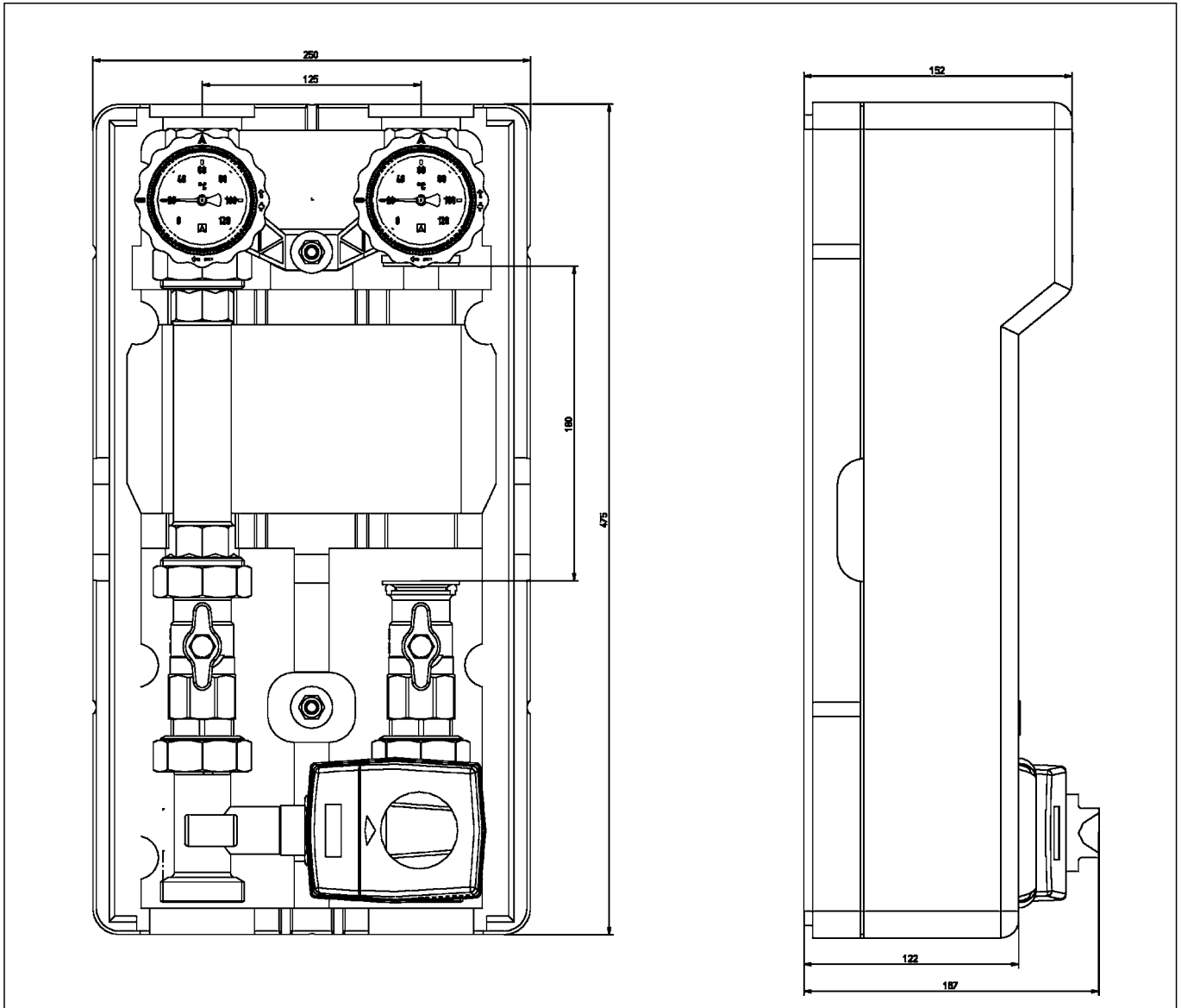
Polypropylen EPP, Schutzart IP 42

Optionen

- Umwälzpumpen

RK: G	Art.-Nr.	Preis €
PrimoTherm® 180-2 DN 25 3WM-SM OP G1½ x 1i	77615	

Heizungspumpengruppe PrimoTherm® 180-2



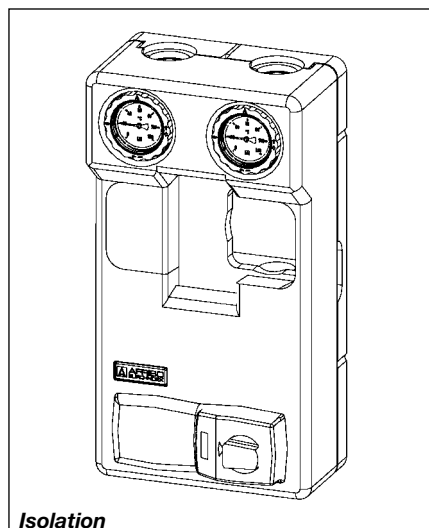
07

Isolation

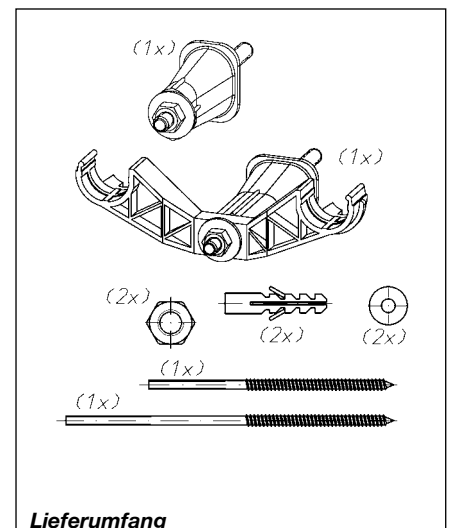
Die Isolation dient gleichzeitig als sichere Transport-Verpackung.

Lieferumfang

Heizungspumpengruppe (ohne Umwälzpumpe) komplett montiert mit Anschluss- und Wandbefestigungsset.



Isolation



Lieferumfang

Heizungspumpengruppe PrimoTherm® 180-2 DN 25 3WM-SM OP-UV G1½ x 1i



Vorteile:

- Vormontierte, dichtheitsgeprüfte und wärmegeämmte Baugruppe
- Modulares System mit Vorlauf wahlweise links oder rechts
- Nahezu jede handelsübliche Pumpe ohne Nachbearbeitung der Isolation integrierbar
- Hochwertiger, robuster Mischer mit voreinstellbarem Bypass für maximale Funktionssicherheit
- Schlanke Bauform ermöglicht Montage mehrerer Pumpengruppen nebeneinander
- Einfache, schnelle Montage:
 - Durchdachtes Wandbefestigungsset
 - In Isolation integrierte Kabelführung
- Alle Armaturen aus einer Hand

07

Anwendung

Heizungspumpengruppe zur Verbindung von Heizkessel und Rohrleitungssystemen.

Beschreibung

Komplette, fest vormontierte und auf Dichtheit geprüfte Heizungspumpengruppe mit allen erforderlichen Sicherheits- und Funktionsbauteilen, inklusive formschlüssiger Isolation.

Der Pumpenstrang (Vorlauf/warm) besteht aus:

- Kombihahn mit Thermometer im Handrad (rote Kennung, Anzeigebereich 0 °C bis 120 °C)
- Systemanschluss G1½ außen (Kessel), G1 innen (Heizkreis)
- Überströmventil
- Kugelhahn
- 3-Wege-Mischer mit Bypass und Stellmotor

Der Rücklaufstrang besteht aus:

- Kombihahn mit Thermometer im Handgriff (blaue Kennung, Anzeigebereich 0 °C bis 120 °C)
- Systemanschluss G1½ außen (Kessel), G1 innen (Heizkreis)
- Längenausgleichsrohr mit Anschlussverschraubung

- Kugelhahn mit integrierter aufstellbarer Schwerkraftbremse

Die Isolation dient gleichzeitig als sichere Transportverpackung.

Technische Daten

Achsabstand

125 mm

Systemanschlüsse

Kessel G1½ außen
Heizkreis G1 innen

Temperatureinsatzbereich

Medium: $T_{max} = 110 \text{ °C}$

Anlagendruck

Max. 6 bar

Isolation

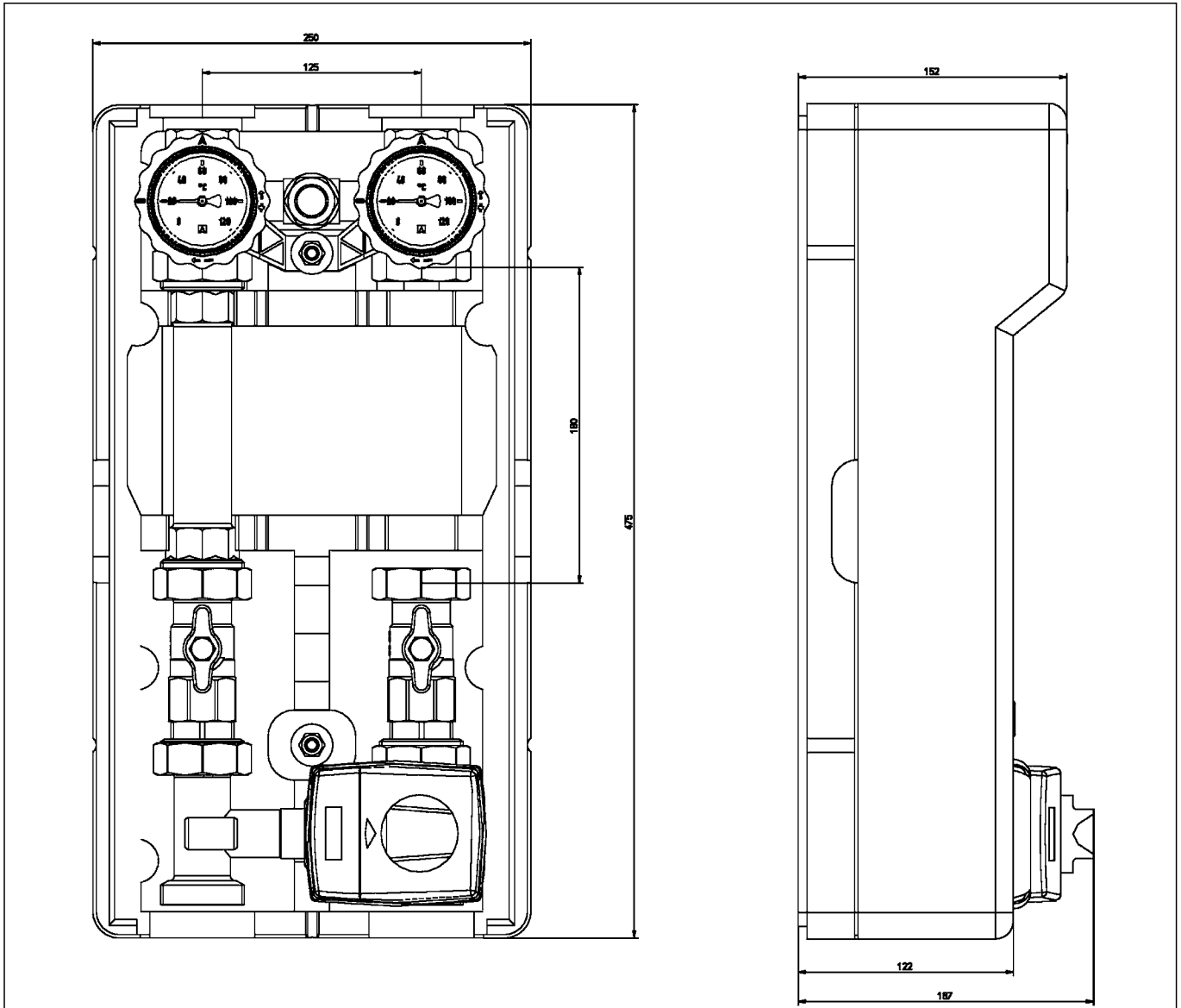
Polypropylen EPP, Schutzart IP 42

Optionen

- Umwälzpumpen

RK: G	Art.-Nr.	Preis €
PrimoTherm® 180-2 DN 25 3WM-SM OP-UV G1½ x 1i	77642	

Heizungspumpengruppe PrimoTherm® 180-2



07

Isolation

Die Isolation dient gleichzeitig als sichere Transport-Verpackung.

Lieferumfang

Heizungspumpengruppe (ohne Umwälzpumpe) komplett montiert mit Anschluss- und Wandbefestigungsset.

