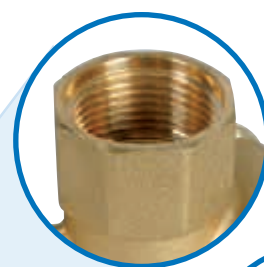


Heizungspumpengruppe PrimoTherm®

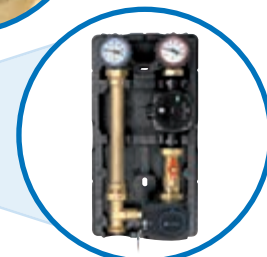


Kombihähne mit Thermometer im Handrad, Anzeigebereich 0/120 °C. Rote/blau Kennung erleichtert die Zuordnung „Vorlauf-/Rücklaufstrang“ und Funktionskontrolle für den Anlagenbetreiber.



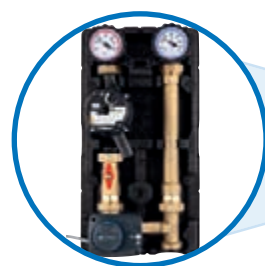
Systemanschluss G1 innen zur schnellen Montage an den Heizkreis.

Integrierte aufstellbare Schwerkraftbremse.



Vormontierte, dichtungsgeprüfte und wärmedämmte Baugruppe.

7



Modulares System mit Pumpen- und Rücklaufstrang wahlweise links oder rechts.



Wahlweise mit Hochenergieeffizienzpumpe Klasse A (Grundfos oder Halm).



Einbau nahezu jeder handelsüblichen Pumpe ohne Nachbearbeitung der Isolation möglich.



Systemanschluss G1½ außen zur schnellen Montage an den Kesselvor- bzw. rücklauf über Flansch und Überwurfmutter. Passend für KSV.



In Isolation integrierte Kabelführung zum professionellen und fachgerechten Einlegen von Pumpen- und Stellmotorkabel.



Durchdachtes Wandbefestigungsset für die einfache, schnelle Montage.

Variantenübersicht Heizungspumpengruppen PrimoTherm®

PrimoTherm® 180 mit Pumpenbaulänge 180 mm						
Ausführung	PrimoTherm® 180-1			PrimoTherm® 180-2		
Katalogseite	192	194	196	198	200	202
Artikel-Nr.	77645	77591	77643	77641	77590	77615
Umwälzpumpe	Grundfos	Halm	---	Grundfos	Halm	---
Kugelhahn mit Schwerkraftbremse, Thermometer (blau)	•	•	•	•	•	•
Kugelhahn, Thermometer (rot)	•	•	•	•	•	•
Kugelhahn im Vorlaufstrang	•	•	•	•	•	•
3-Wege-Mischer				•	•	•
Stellmotor ARV				•	•	•
Isolation	•	•	•	•	•	•
Wandbefestigung und Montagezubehör	•	•	•	•	•	•

7

i

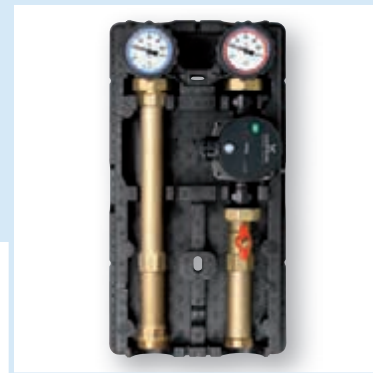
Für Erstausrüster liefern wir unterschiedlichste, kundenspezifische Pumpengruppen. Bitte fragen Sie an!

Die Heizungspumpengruppe PrimoTherm® überzeugt vor allem durch ihre Vielzahl von Kombinationsmöglichkeiten. Die Systembaugruppe für den Heizungskreislauf ist vormontiert, dichtheitsgeprüft, wärmegeklämt und in sechs Varianten erhältlich. AFRISO bietet standardmäßig Hochenergieeffizienzpumpen der Klasse A von Grundfos und Halm an. Die universelle Isolation erlaubt jedoch den Einbau nahezu jeder handelsüblichen Pumpe ohne lästiges Nachbearbeiten. Das modulare System ermöglicht zudem die Anordnung des Vorlaufs wahlweise links oder rechts und dank der schlanken Bauform können auch mehrere Pumpengruppen nebeneinander auf AFRISO Kesselverteiltern montiert werden.

Heizungspumpengruppe PrimoTherm® 180-1 DN 25 OM GP04 G1½ x 1i



- Vormontierte, dichtheitsgeprüfte und wärmegeämmte Baugruppe
- Modulares System mit Vorlauf wahlweise links oder rechts
- Hochenergieeffizienzpumpe Klasse A
- Einfache, schnelle Montage:
 - Durchdachtes Wandbefestigungsset
 - In Isolation integrierte Kabelführung



Anwendung Heizungspumpengruppe zur Verbindung von Heizkessel und Rohrleitungssystemen.

Beschreibung Komplette, fest vormontierte und auf Dichtheit geprüfte Heizungspumpengruppe mit allen erforderlichen Funktionsbauteilen, formschlüssige Isolation inklusive.

7

Der Pumpenstrang (Vorlauf/warm) besteht aus:

- Umwälzpumpe
- Kombihahn mit Thermometer im Handrad (rote Kennung, Anzeigebereich 0/120 °C)
- Kugelhahn
- Längenausgleichsrohr mit Anschlussverschraubung
- Systemanschluss G1½ außen (Kessel), G1 innen (Heizkreis)

Der Rücklaufstrang besteht aus:

- Kombihahn mit Schwerkraftbremse, Thermometer im Handgriff (blaue Kennung, Anzeigebereich 0/120 °C)
- 2 Stück Längenausgleichsrohr mit Anschlussverschraubung
- Systemanschluss G1½ außen (Kessel), G1 innen (Heizkreis)

Die Isolation dient gleichzeitig als sichere Transportverpackung. Mischer und Stellmotor können nachgerüstet werden.

Technische Daten



Achsabstand

125 mm

Systemanschlüsse

Kessel G1½ außen
Heizkreis G1 innen

Temperatureinsatzbereich

Medium: T_{max} = 110 °C

Anlagendruck

Max. 6 bar

Isolation

Polypropylen EPP

Umwälzpumpe

Grundfos ALPHA2 L 25–60
Baulänge 180 mm
Schutzart IP 42

Versorgungsspannung

AC 230 V, 50 Hz

Energieeffizienzklasse

A

Leistungsaufnahme

5–45 W

Förderhöhe / Fördermenge

Stufe 1: 1,0 m/ 1,6 m³/h
Stufe 2: 3,1 m/ 2,7 m³/h
Stufe 3: 6,2 m/ 3,1 m³/H
oder konstanter Differenzdruck
und konstanter Volumenstrom

Optionen ▪ Andere Umwälzpumpen

i

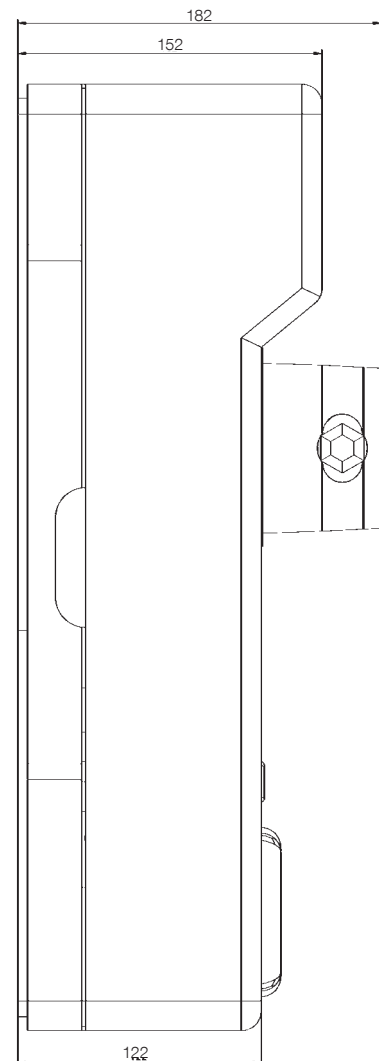
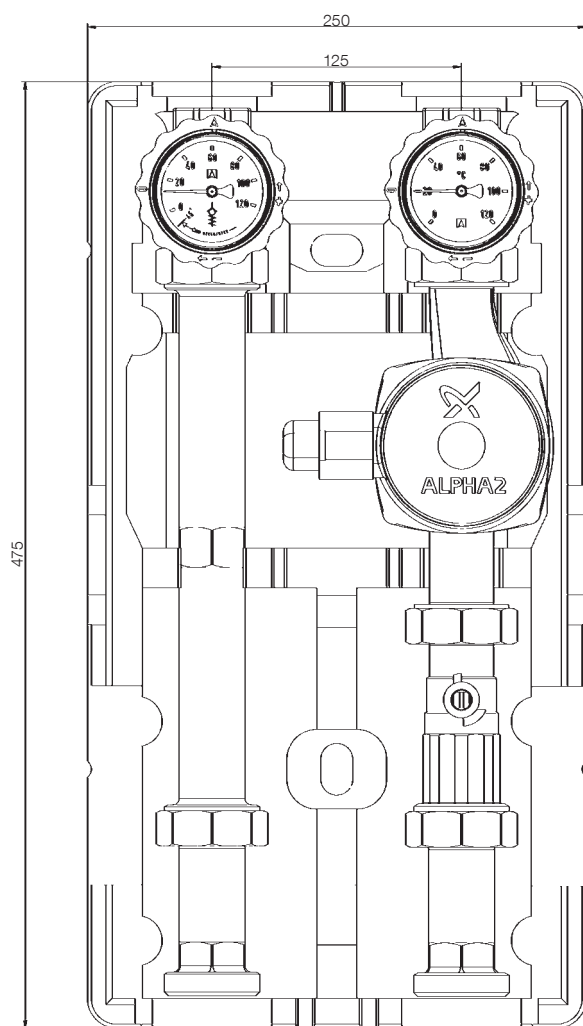
Kesselverteiler zur Montage mehrerer Pumpengruppen nebeneinander s. Seite 189.

RK: G	Art.-Nr.	Preis €
PrimoTherm® 180-1 DN 25 OM GP04 G1½ x 1i	77645	

Heizungspumpengruppe PrimoTherm®

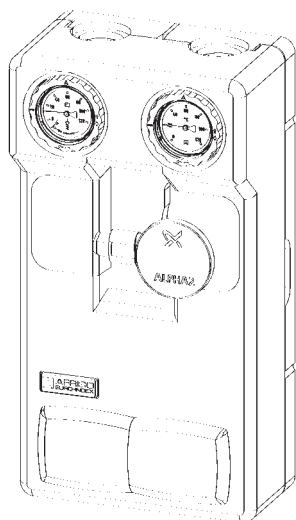
180-1 DN 25 OM GP04 G1½ x 1i

Maße (mm)



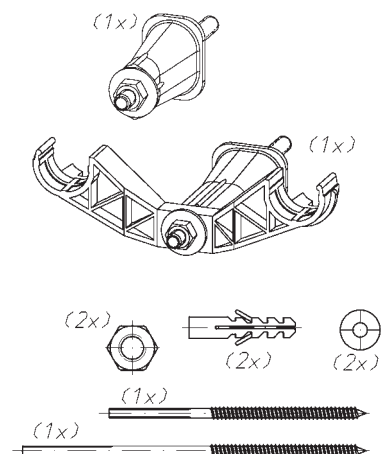
Isolation

Die Isolation dient gleichzeitig als sichere Transportverpackung.



Lieferumfang

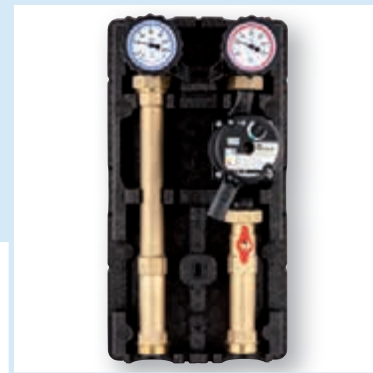
- Heizungspumpengruppe komplett montiert mit Umwälzpumpe
- Wandbefestigungsset



Heizungspumpengruppe PrimoTherm® 180-1 DN 25 OM HP01 G1½ x 1i



- Vormontierte, dichtheitsgeprüfte und wärmegeämmte Baugruppe
- Modulares System mit Vorlauf wahlweise links oder rechts
- Hochenergieeffizienzpumpe Klasse A
- Einfache, schnelle Montage:
 - Durchdachtes Wandbefestigungsset
 - In Isolation integrierte Kabelführung



Anwendung Heizungspumpengruppe zur Verbindung von Heizkessel und Rohrleitungssystemen.

Beschreibung Komplette, fest vormontierte und auf Dichtheit geprüfte Heizungspumpengruppe mit allen erforderlichen Funktionsbauteilen, formschlüssige Isolation inklusive.

7

Der Pumpenstrang (Vorlauf/warm) besteht aus:

- Umwälzpumpe
- Kombihahn mit Thermometer im Handrad (rote Kennung, Anzeigebereich 0/120 °C)
- Kugelhahn
- Längenausgleichsrohr mit Anschlussverschraubung
- Systemanschluss G1½ außen (Kessel), G1 innen (Heizkreis)

Der Rücklaufstrang besteht aus:

- Kombihahn mit Schwerkraftbremse, Thermometer im Handgriff (blaue Kennung, Anzeigebereich 0/120 °C)
- 2 Stück Längenausgleichsrohr mit Anschlussverschraubung
- Systemanschluss G1½ außen (Kessel), G1 innen (Heizkreis)

Die Isolation dient gleichzeitig als sichere Transportverpackung. Mischer und Stellmotor können nachgerüstet werden.

Technische Daten



Achsabstand

125 mm

Systemanschlüsse

Kessel G1½ außen
Heizkreis G1 innen

Temperatureinsatzbereich

Medium: T_{max} = 110 °C

Anlagendruck

Max. 6 bar

Isolation

Polypropylen EPP

Umwälzpumpe

Halm-Pumpe HEP Plus 25–6.0 E180
Baulänge 180 mm
Schutzart IP 42

Versorgungsspannung

AC 230 V, 50 Hz

Energieeffizienzklasse

A

Leistungsaufnahme

4–50 W

Förderhöhe / Fördermenge

6 m/3,2 m³/h

Regelung

Δp oder feste Drehzahl

Optionen

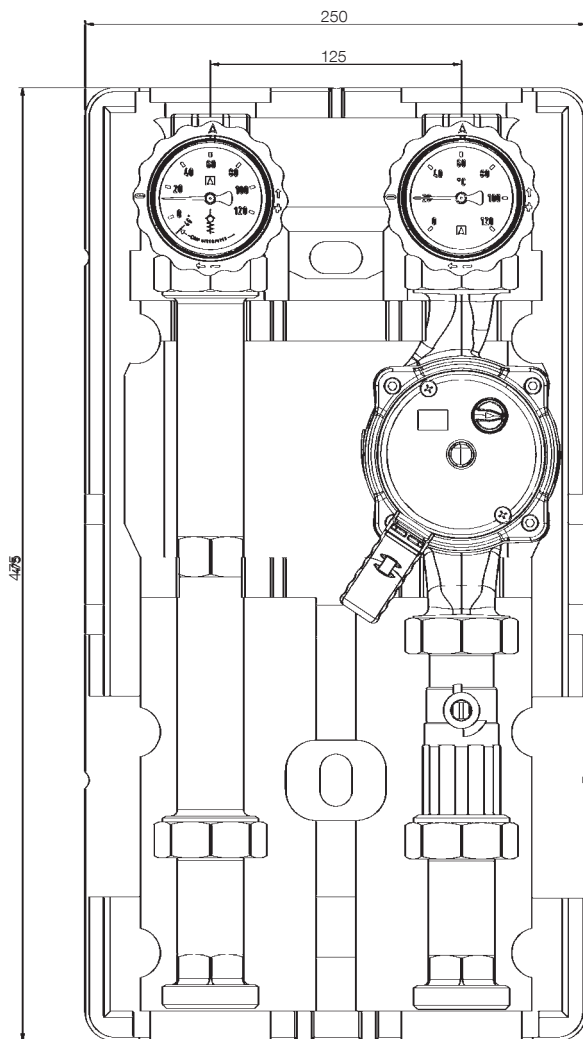
- Laing-Pumpe E4vario – 25/180G
- Andere Umwälzpumpen

i Kesselverteiler zur Montage mehrerer Pumpengruppen nebeneinander s. Seite 189.

RK: G	Art.-Nr.	Preis €
PrimoTherm® 180-1 DN 25 OM HP01 G1½ x 1i	77591	
PrimoTherm® 180-1 DN 25 OM LP01 G1½ x 1i	77646	

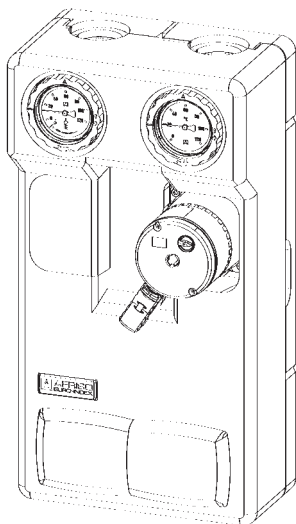
Heizungspumpengruppe PrimoTherm® 180-1 DN 25 OM HP01 G1½ x 1i

Maße (mm)



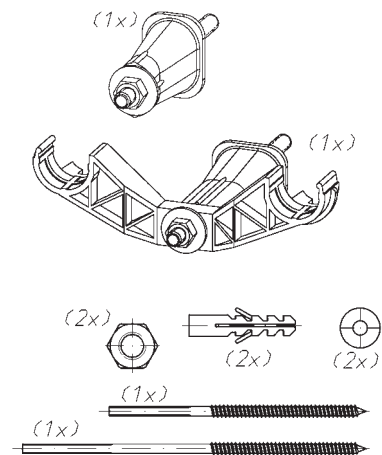
Isolation

Die Isolation dient gleichzeitig als sichere Transportverpackung.

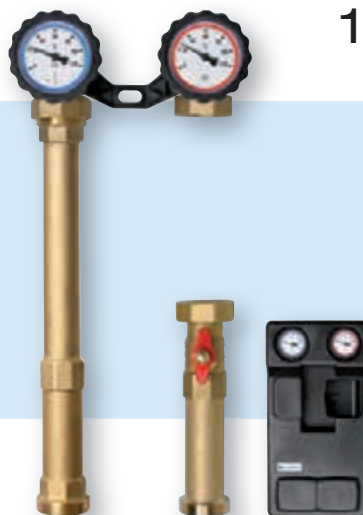


Lieferumfang

- Heizungspumpengruppe komplett montiert mit Umwälzpumpe
- Wandbefestigungsset



Heizungspumpengruppe PrimoTherm® 180-1 DN 25 OM OP G1½ x 1i



- Vormontierte, dichtheitsgeprüfte und wärmegeämmte Baugruppe
- Modulares System mit Vorlauf wahlweise links oder rechts
- Nahezu jede handelsübliche Pumpe ohne Nachbearbeitung der Isolation integrierbar
- Einfache, schnelle Montage:
 - Durchdachtes Wandbefestigungsset
 - In Isolation integrierte Kabelführung



Anwendung Heizungspumpengruppe zur Verbindung von Heizkessel und Rohrleitungssystemen.

Beschreibung Komplette, fest vormontierte und auf Dichtheit geprüfte Heizungspumpengruppe mit allen erforderlichen Funktionsbauteilen, formschlüssige Isolation inklusive.

7

Der Pumpenstrang (Vorlauf/warm) besteht aus:

- Kombihahn mit Thermometer im Handrad (rote Kennung, Anzeigebereich 0/120 °C)
- Kugelhahn
- Längenausgleichsrohr mit Anschlussverschraubung
- Systemanschluss G1½ außen (Kessel), G1 innen (Heizkreis)

Der Rücklaufstrang besteht aus:

- Kombihahn mit Schwerkraftbremse, Thermometer im Handgriff (blaue Kennung, Anzeigebereich 0/120 °C)
- 2 Stück Längenausgleichsrohr mit Anschlussverschraubung
- Systemanschluss G1½ außen (Kessel), G1 innen (Heizkreis)

Die Isolation dient gleichzeitig als sichere Transportverpackung. Mischer und Stellmotor können nachgerüstet werden.

Technische Daten **Achsabstand**
125 mm

Systemanschlüsse
Kessel G1½ außen
Heizkreis G1 innen

Temperatureinsatzbereich
Medium: T_{max} = 110 °C

Anlagendruck
Max. 6 bar

Isolation
Polypropylen EPP

Optionen ▪ Umwälzpumpen

i

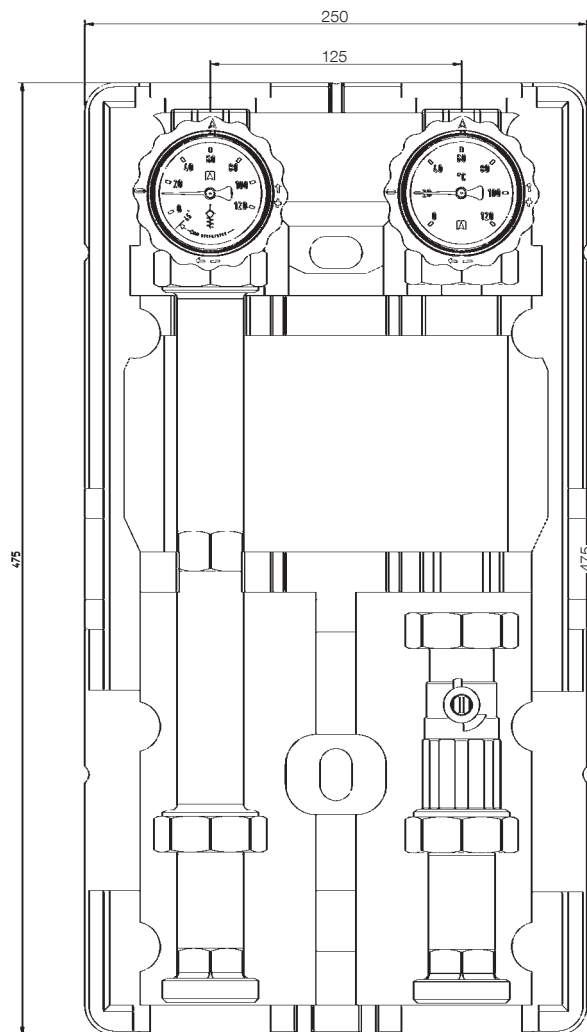
Kesselverteiler zur Montage mehrerer Pumpengruppen nebeneinander s. Seite 189.

RK: G	Art.-Nr.	Preis €
PrimoTherm® 180-1 DN 25 OM OP G1½ x 1i	77643	

Heizungspumpengruppe PrimoTherm®

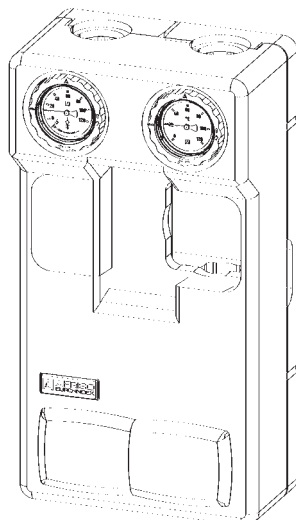
180-1 DN 25 OM OP G1½ x 1i

Maße (mm)



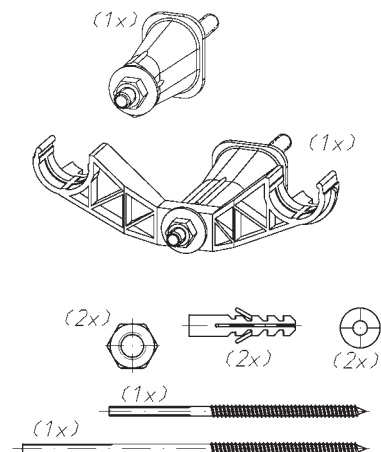
Isolation

Die Isolation dient gleichzeitig als sichere Transportverpackung.



Lieferumfang

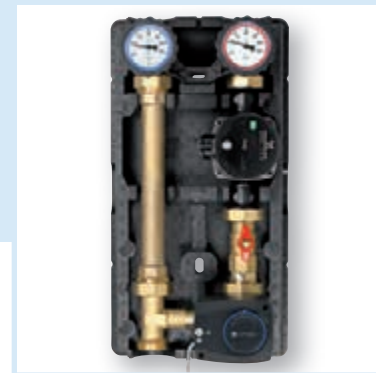
- Heizungspumpengruppe (ohne Umwälzpumpe) komplett montiert
- Wandbefestigungsset



Heizungspumpengruppe PrimoTherm® 180-2 DN 25 3WM-SM GP04 G1½ x 1i



- Mit integriertem Überströmventil
- Hochenergieeffizienzpumpe Klasse A
- Hochwertiger robuster Mischer
- Einfache, schnelle Montage:
 - Durchdachtes Wandbefestigungsset
 - In Isolation integrierte Kabelführung



Anwendung Heizungspumpengruppe zur Verbindung von Heizkessel und Rohrleitungssystemen.

Beschreibung Komplette, fest vormontierte und auf Dichtheit geprüfte Heizungspumpengruppe mit allen erforderlichen Funktionsbauteilen, formschlüssige Isolation inklusive.

7

Der Pumpenstrang (Vorlauf/warm) besteht aus:

- Umwälzpumpe
- Kombihahn mit Thermometer im Handrad (rote Kennung, Anzeigebereich 0/120 °C)
- Kugelhahn
- 3-Wege-Mischer mit Stellmotor
- Systemanschluss G1½ außen (Kessel), G1 innen (Heizkreis)

Der Rücklaufstrang besteht aus:

- Kombihahn mit Schwerkraftbremse, Thermometer im Handgriff (blaue Kennung, Anzeigebereich 0/120 °C)
- Längenausgleichsrohr mit Anschlussverschraubung
- T-Stück zur Mischeranbindung
- Systemanschluss G1½ außen (Kessel), G1 innen (Heizkreis)

Die Isolation dient gleichzeitig als sichere Transportverpackung.

Technische Daten



Achsabstand

125 mm

Systemanschlüsse

Kessel G1½ außen
Heizkreis G1 innen

Temperatureinsatzbereich

Medium: $T_{\max} = 110 \text{ °C}$

Anlagendruck

Max. 6 bar

Isolation

Polypropylen EPP

Umwälzpumpe

Grundfos ALPHA2 L 25–60
Baulänge 180 mm
Schutzart IP 42

Versorgungsspannung

AC 230 V, 50 Hz

Energieeffizienzklasse

A

Leistungsaufnahme

5–45 W

Förderhöhe / Fördermenge

Stufe 1: 1,0 m/ 1,6 m³/h
Stufe 2: 3,1 m/ 2,7 m³/h
Stufe 3: 6,2 m/ 3,1 m³/H
oder konstanter Differenzdruck
und konstanter Volumenstrom

Optionen

- Andere Umwälzpumpen

i

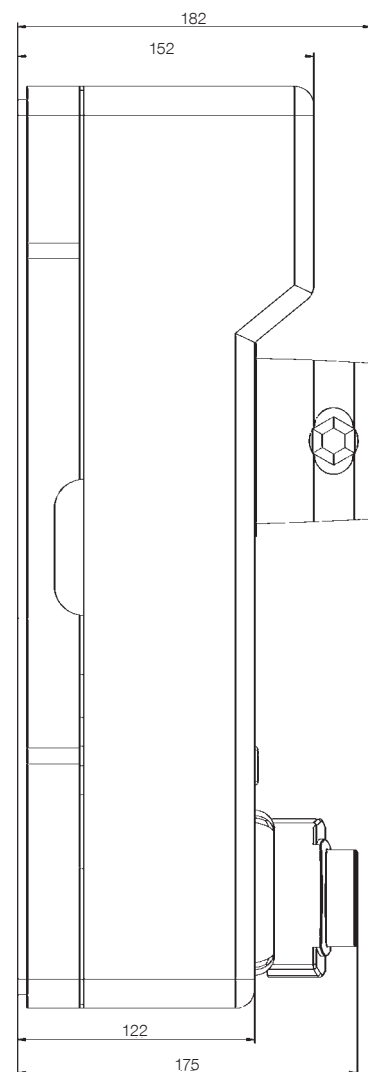
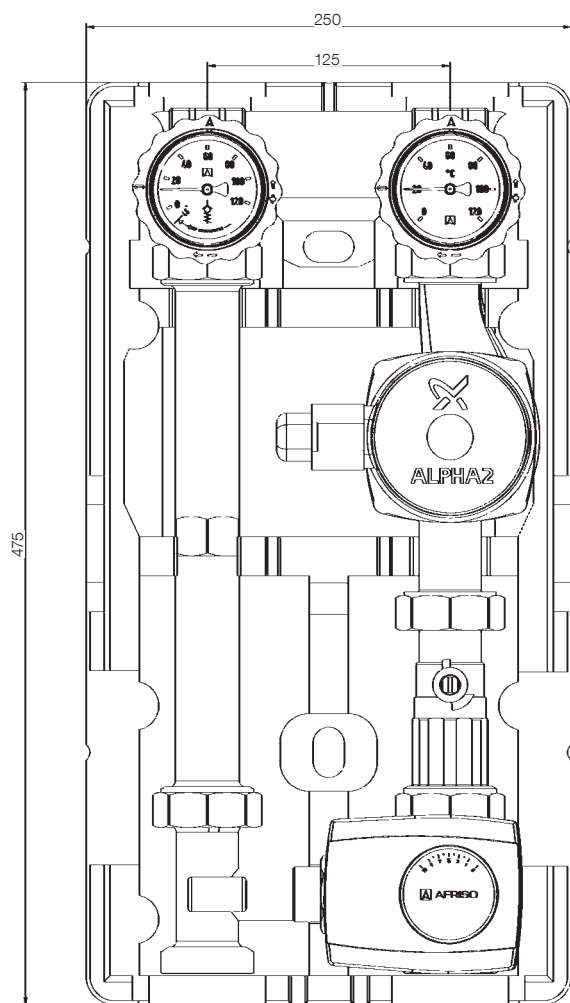
Kesselverteiler zur Montage mehrerer Pumpengruppen nebeneinander s. Seite 189.

Technische Daten
Stellmotor s. Seite 186.

RK: G	Art.-Nr.	Preis €
PrimoTherm® 180-2 DN 25 3WM-SM GP04 G1½ x 1i	77641	

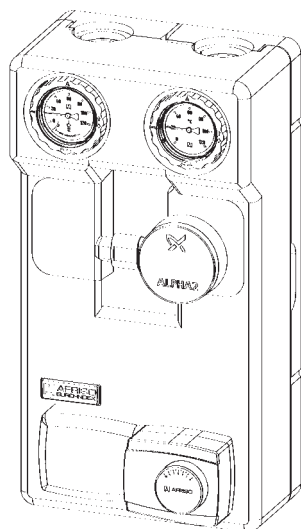
Heizungspumpengruppe PrimoTherm® 180-2 DN 25 3WM-SM GP04 G1½ x 1i

Maße (mm)



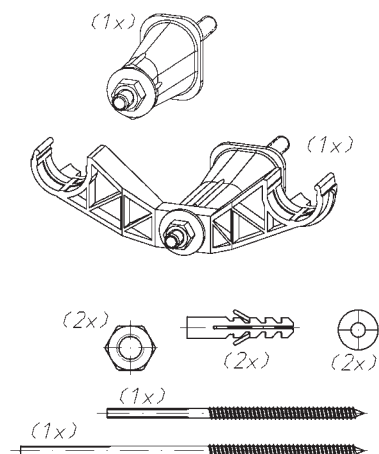
Isolation

Die Isolation dient gleichzeitig als sichere Transportverpackung.



Lieferumfang

- Heizungspumpengruppe komplett montiert mit Umwälzpumpe
- Wandbefestigungsset



Heizungspumpengruppe PrimoTherm® 180-2 DN 25 3WM-SM HP01 G1½ x 1i



- Vormontierte, dichtheitsgeprüfte und wärmegeämmte Baugruppe
- Modulares System mit Vorlauf wahlweise links oder rechts
- Hochenergieeffizienzpumpe Klasse A
- Hochwertiger robuster Mischer
- Einfache, schnelle Montage:
 - Durchdachtes Wandbefestigungsset
 - In Isolation integrierte Kabelführung



Anwendung Heizungspumpengruppe zur Verbindung von Heizkessel und Rohrleitungssystemen.

Beschreibung Komplette, fest vormontierte und auf Dichtheit geprüfte Heizungspumpengruppe mit allen erforderlichen Funktionsbauteilen, formschlüssige Isolation inklusive.

7

Der Pumpenstrang (Vorlauf/warm) besteht aus:

- Umwälzpumpe
- Kombihahn mit Thermometer im Handrad (rote Kennung, Anzeigebereich 0/120 °C)
- Kugelhahn
- 3-Wege-Mischer mit Stellmotor
- Systemanschluss G1½ außen (Kessel), G1 innen (Heizkreis)

Der Rücklaufstrang besteht aus:

- Kombihahn mit Schwerkraftbremse, Thermometer im Handgriff (blaue Kennung, Anzeigebereich 0/120 °C)
- Längenausgleichsrohr mit Anschlussverschraubung
- T-Stück zur Mischeranbindung
- Systemanschluss G1½ außen (Kessel), G1 innen (Heizkreis)

Die Isolation dient gleichzeitig als sichere Transportverpackung.

Technische Daten



Achsabstand
125 mm

Systemanschlüsse
Kessel G1½ außen
Heizkreis G1 innen

Temperatureinsatzbereich
Medium: T_{max} = 110 °C

Anlagendruck
Max. 6 bar

Isolation
Polypropylen EPP

Umwälzpumpe
Halm-Pumpe HEP Plus 25-6.0 E 180
Baulänge 180 mm
Schutzart IP 42

Versorgungsspannung
AC 230 V, 50 Hz

Energieeffizienzklasse
A

Leistungsaufnahme
4-50 W

Förderhöhe / Fördermenge
6 m/3,2 m³/h

Regelung
Δp oder feste Drehzahl

Optionen

- Laing-Pumpe E4vario – 25/180G
- Andere Umwälzpumpen

i

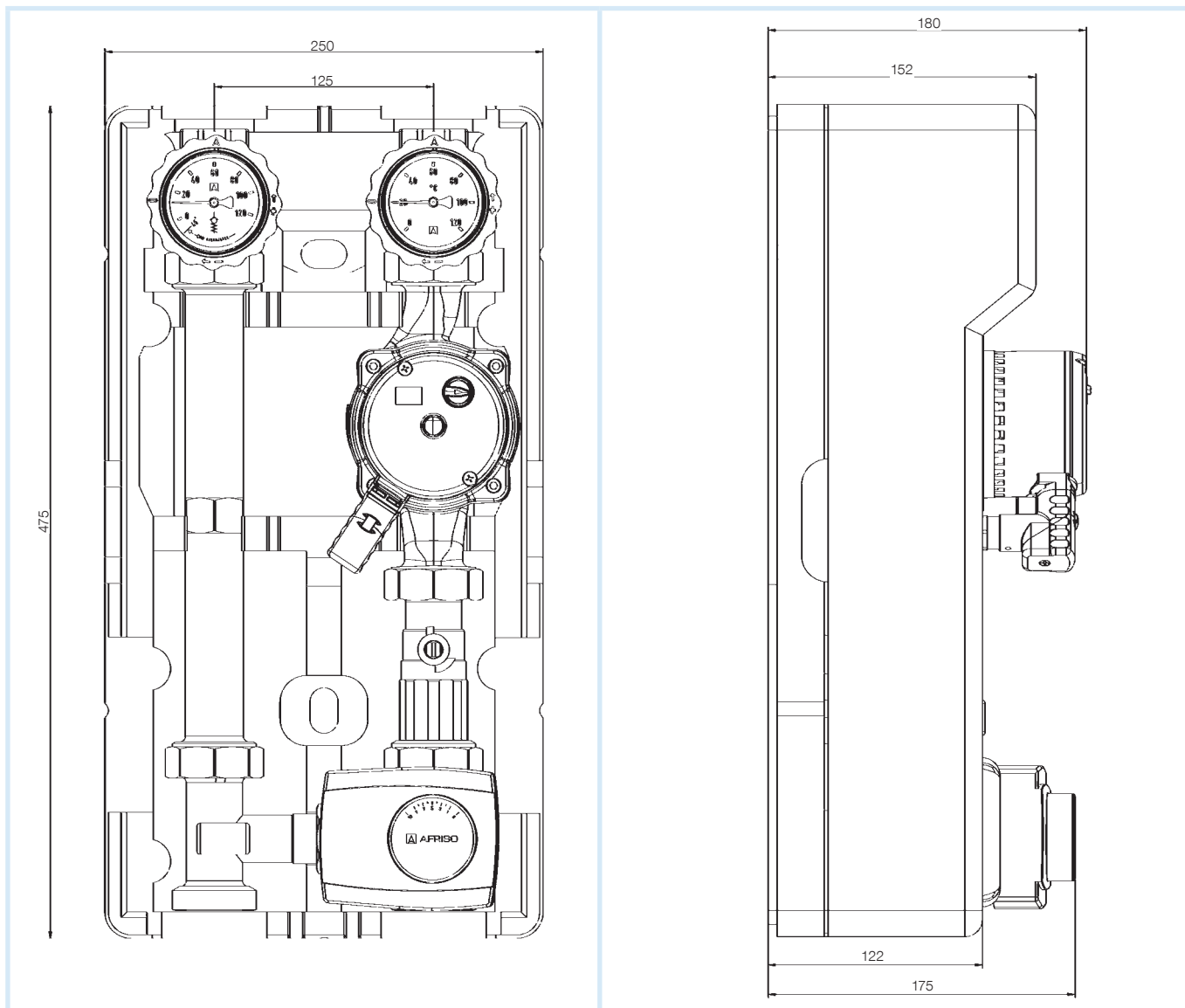
Kesselverteiler zur Montage mehrerer Pumpengruppen nebeneinander s. Seite 189.

Technische Daten
Stellmotor s. Seite 186.

RK: G	Art.-Nr.	Preis €
PrimoTherm® 180-2 DN 25 3WM-SM HP01 G1½ x 1i	77590	
PrimoTherm® 180-2 DN 25 3WM-SM LP04 G1½ x 1i	77614	

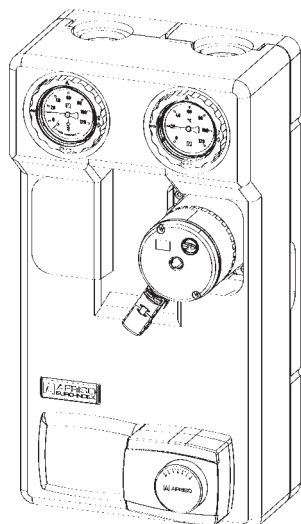
Heizungspumpengruppe PrimoTherm® 180-2 DN 25 3WM-SM HP01 G1½ x 1i

Maße (mm)



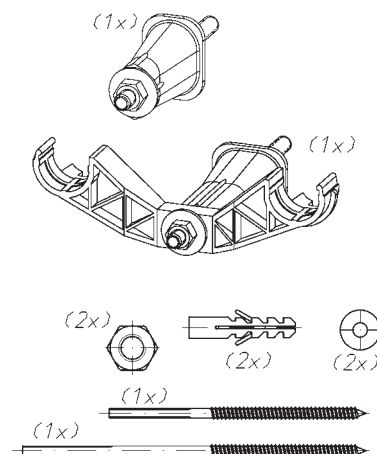
Isolation

Die Isolation dient gleichzeitig als sichere Transportverpackung.

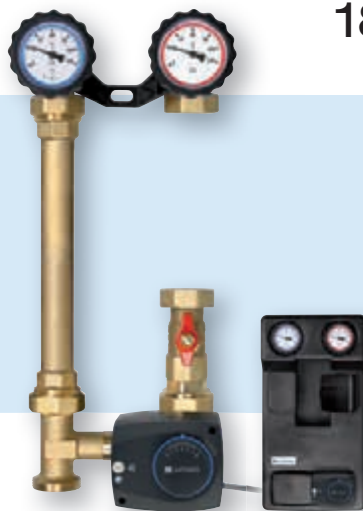


Lieferumfang

- Heizungspumpengruppe komplett montiert mit Umwälzpumpe
- Wandbefestigungsset



Heizungspumpengruppe PrimoTherm® 180-2 DN 25 3WM-SM OP G1½ x 1i



- Vormontierte, dichtheitsgeprüfte und wärmegeämmte Baugruppe
- Hochwertiger robuster Mischer
- Nahezu jede handelsübliche Pumpe ohne Nachbearbeitung der Isolation integrierbar
- Einfache, schnelle Montage:
 - Durchdachtes Wandbefestigungsset
 - In Isolation integrierte Kabelführung



Anwendung Heizungspumpengruppe zur Verbindung von Heizkessel und Rohrleitungssystemen.

Beschreibung Komplette, fest vormontierte und auf Dichtheit geprüfte Heizungspumpengruppe mit allen erforderlichen Funktionsbauteilen, formschlüssige Isolation inklusive.

7

Der Pumpenstrang (Vorlauf/warm) besteht aus:

- Kombihahn mit Thermometer im Handrad (rote Kennung, Anzeigebereich 0/120 °C)
- Kugelhahn
- 3-Wege-Mischer mit Bypass und Stellmotor
- Systemanschluss G1½ außen (Kessel), G1 innen (Heizkreis)

Der Rücklaufstrang besteht aus:

- Kombihahn mit Schwerkraftbremse, Thermometer im Handgriff (blaue Kennung, Anzeigebereich 0/120 °C)
- Längenausgleichsrohr mit Anschlussverschraubung
- T-Stück zur Mischeranbindung
- Systemanschluss G1½ außen (Kessel), G1 innen (Heizkreis)

Die Isolation dient gleichzeitig als sichere Transportverpackung.

Technische Daten **Achsabstand**
125 mm

Systemanschlüsse
Kessel G1½ außen
Heizkreis G1 innen

Temperatureinsatzbereich
Medium: T_{max} = 110 °C

Anlagendruck
Max. 6 bar

Isolation
Polypropylen EPP

Optionen ▪ Umwälzpumpen

i

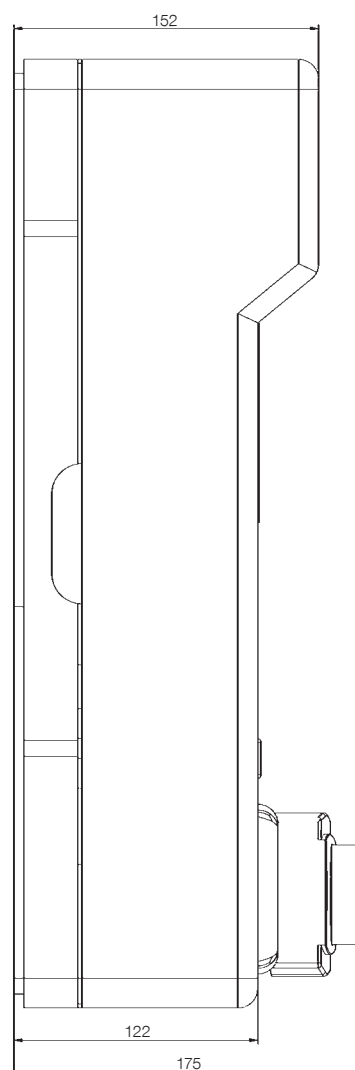
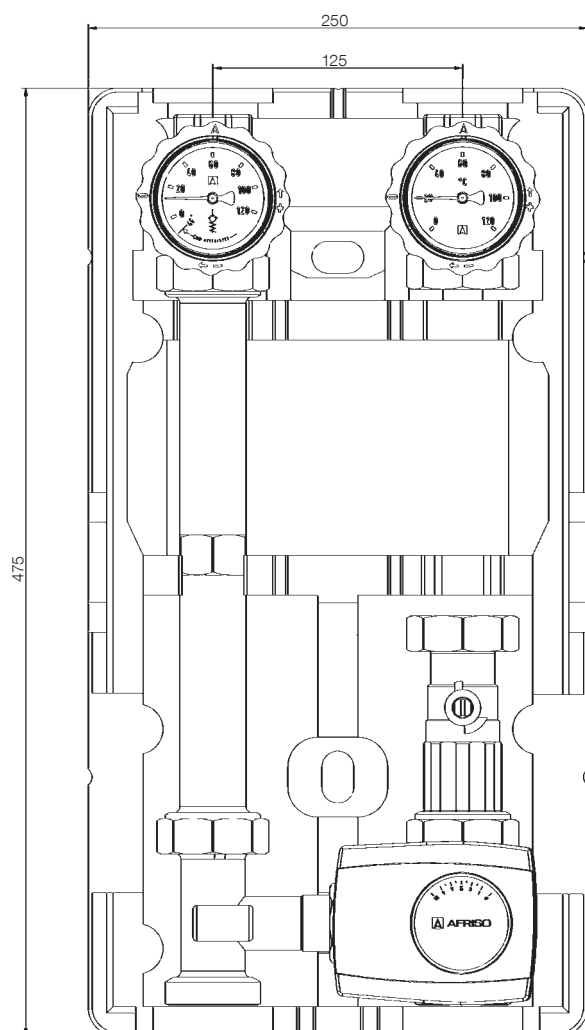
Kesselverteiler zur Montage mehrer Pumpengruppen nebeneinander s. Seite 189.

Technische Daten
Stellmotor s. Seite 186.

RK: G	Art.-Nr.	Preis €
PrimoTherm® 180-2 DN 25 3WM-SM OP G1½ x 1i	77615	

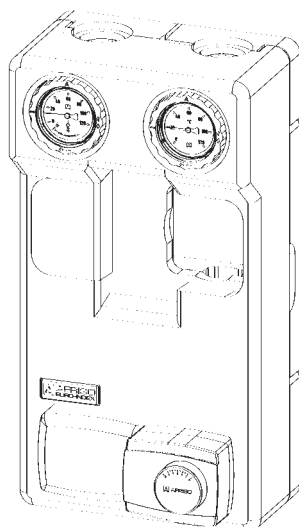
Heizungspumpengruppe PrimoTherm® 180-2 DN 25 3WM-SM OP G1½ x 1i

Maße (mm)



Isolation

Die Isolation dient gleichzeitig als sichere Transportverpackung.



Lieferumfang

- Heizungspumpengruppe komplett montiert
- Wandbefestigungsset

