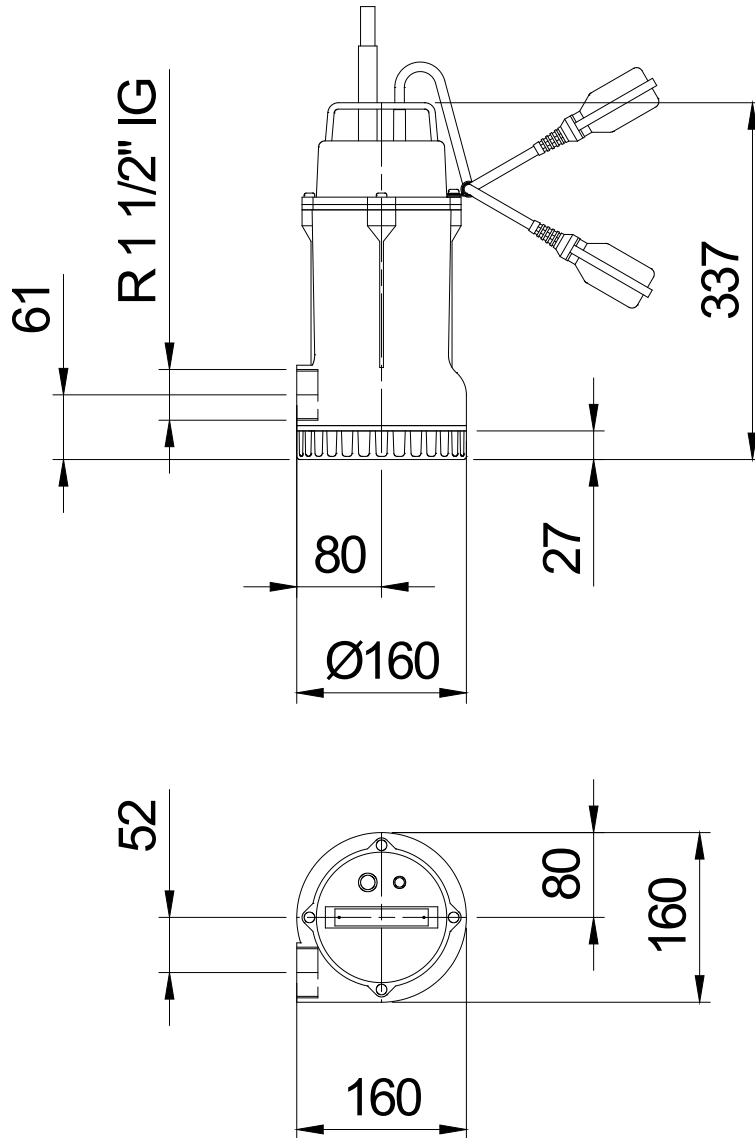


Aufstellplan  
Maße in mm, Buchst



**Tabelle Abmessungen ( mm )**

|  |  |  |  |
|--|--|--|--|
|  |  |  |  |
|--|--|--|--|

| Betriebsdaten      |              |                   |                         |                          |
|--------------------|--------------|-------------------|-------------------------|--------------------------|
| Förderstrom        | 0            | m <sup>3</sup> /h | Förderhöhe              | 0 m                      |
| Wellenleistung P2  |              | kW                | Geodätische Höhe        | 0 m                      |
| Pumpenwirkungsgrad | s            | %                 | NPSH - Wert der Pumpe   | m                        |
| Anlagenart         | Einzelpumpe  |                   | Pumpenanzahl            | 1                        |
| Fördergut          | Wasser, rein |                   | Betriebstemperatur      | 20 °C                    |
| Dichte             | 998,3        | kg/m <sup>3</sup> | Kinematische Viskosität | 1,005 mm <sup>2</sup> /s |

| Pumpe             |                 |    |                                   |                             |
|-------------------|-----------------|----|-----------------------------------|-----------------------------|
| Pumpenbezeichnung | H117 DA         |    | Drehzahl                          | 2900 rpm                    |
| Saugstutzen       |                 |    | Förderhöhe                        | Max. 13,0 m                 |
| Druckstutzen      | R 1 1/2" IG     |    |                                   | Min. 0,5 m                  |
| Lauftradtyp       | Mehrschaufelrad |    | Förderstrom                       | Max. 26,1 m <sup>3</sup> /h |
| Lafraddurchgang   | 10              | mm | Max. Pumpenwirkungsgrad           | 38,7 %                      |
| Lauftrad Ø        | 107             | mm | Max. erforderl. Wellenleistung P2 | 0,8 kW                      |

| Motor                        |                   |      |                    |           |
|------------------------------|-------------------|------|--------------------|-----------|
| Motorbauart                  | Tauchmotor        |      | Isolationsklasse   | H         |
| Motorbezeichnung             | AM 1,1/2 D        |      | Schutzart          | IP 68     |
| Frequenz                     | 50                | Hz   | Temperaturklasse   |           |
| Nennleistung P1              | 1,25              | kW   | Ex-Prüfnummer      |           |
| Nennleistung P2              | 0,90              | kW   | Explosionsschutz   |           |
| Nenn Drehzahl                | 2900              | rpm  | Wirkungsgrad       | 100% 72 % |
| Nennspannung                 | 400               | V 3~ | bei % Nennleistung | 75% %     |
| Nennstrom                    | 2,1               | A    |                    | 50% %     |
| Anlaufstrom, Direkt startend | 12,6              | A    | cos phi            | 100% 0,75 |
| Anlaufstrom, Stern-Dreieck   | 4,2               | A    | bei % Nennleistung | 75% %     |
| Startart                     | Direkt            |      |                    | 50% %     |
| Lastkabel                    | 4G1,5             |      | Steuerkabel        |           |
| Lastkabeltyp                 | H07RN-F           |      | Steuerkabeltyp     |           |
| Kabellänge                   | 10 (Version A: 5) |      | Service Faktor     | 1,15      |
| Wellenabdichtung             | Wellendichtringe  |      | NBR                |           |
| Lagerung                     | Unterlager        |      | Rillenkugellager   |           |
|                              | Oberlager         |      | Rillenkugellager   |           |
| Bemerkung                    | s                 |      |                    |           |

| Werkstoffe/ Gewicht |                     |                          |                     |
|---------------------|---------------------|--------------------------|---------------------|
| Saugsieb            | Aluminiumguß AISi12 | Motorgehäusedeckel       | Aluminiumguß AISi12 |
| Saugdeckel          | Aluminiumguß AISi12 | Motorwelle               | Edelstahl 1.4104    |
| Lauftrad            | Aluminiumguß AISi12 | Mechan. Verbindungsteile | Edelstahl           |
| Motorgehäuse        | Aluminiumguß AISi12 | O-Ringe                  | NBR                 |
| Motorlagergehäuse   | Aluminiumguß AISi12 |                          |                     |
| Gewicht Aggregat    | 13,5 kg             |                          |                     |

|          |             |                 |             |                      |
|----------|-------------|-----------------|-------------|----------------------|
| Projekt: | Projektnr.: | Erstellt durch: | Seite:<br>4 | Datum:<br>07.04.2011 |
|----------|-------------|-----------------|-------------|----------------------|