

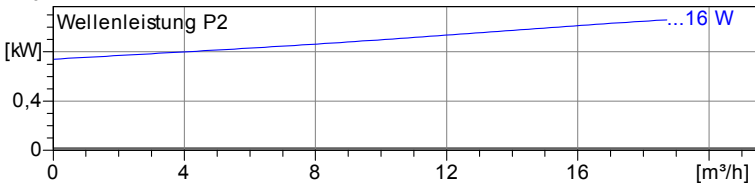
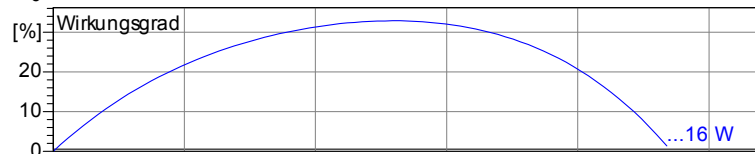
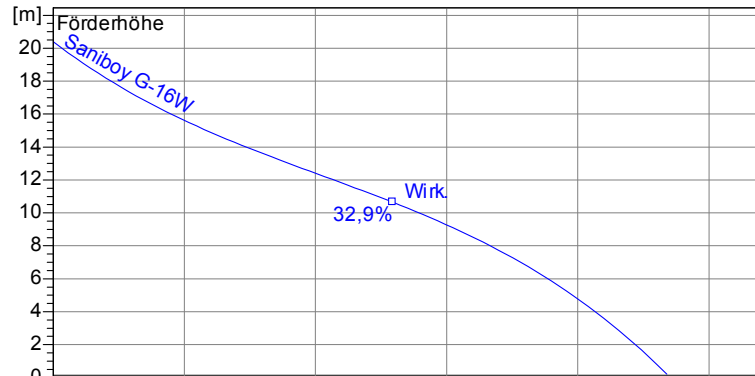
Betriebsdaten	
Förderstrom	0 m³/h
Förderhöhe	0 m
Wellenleistung P2	
Pumpenwirkungsgrad	s %
NPSH - Wert der Pumpe	
Anlagenart	Einzelpumpe
Pumpenanzahl	1
Medium	Wasser, rein

Pumpe	
Pumpenbezeichnung	SANIBOY G 180-16W
Laufgrad	Mehrschaufelrad
Laufgrad Ø	135 mm
Laufreddurchgang	s
Druckstutzen	R 2" AG
Saugstutzen	s

Motor	
Nennspannung	230 V
Frequenz	50 Hz
Nennleistung P2	1,1 kW
Nennzahl	2900 rpm
Polzahl	2
Wirkungsgrad	69 %
Nennstrom	7,5 A
Schutzart	IP 68

Werkstoffe	
Saugdeckel	Grauguß EN-GJL-250
Laufgrad	Grauguß EN-GJL-250
Schneideeinrichtung	Edelstahl 1.4122
Pumpengehäuse	Grauguß EN-GJL-250
Motorlagergehäuse	Grauguß EN-GJL-250
Motorgehäuse	Grauguß EN-GJL-250
Motorwelle	Edelstahl 1.4104
Sammelbehälter	PE
Mechan. Verbindungsteile	Edelstahl
O-Ringe	NBR

Testnom: ISO 9906/A



Zulauf in 180 mm Höhe  
Maße in mm, Buch

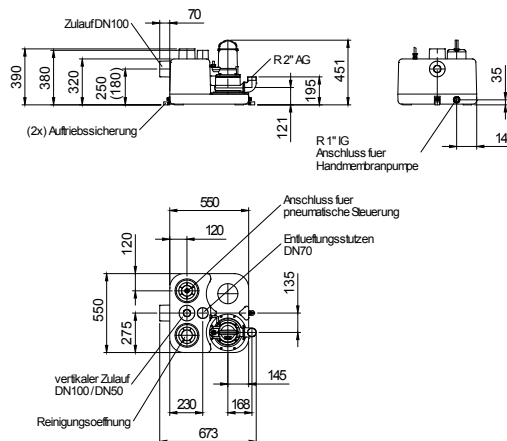
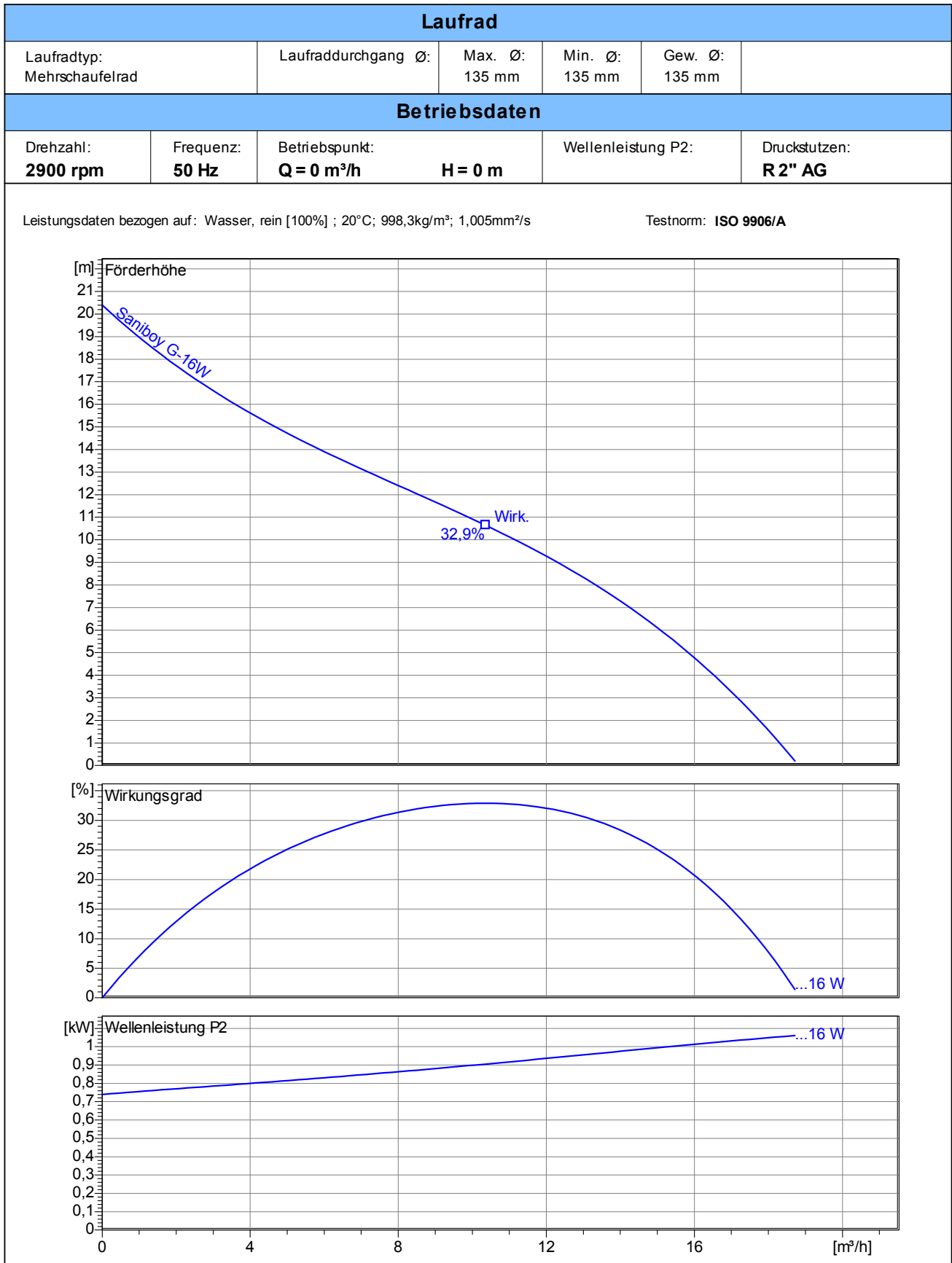


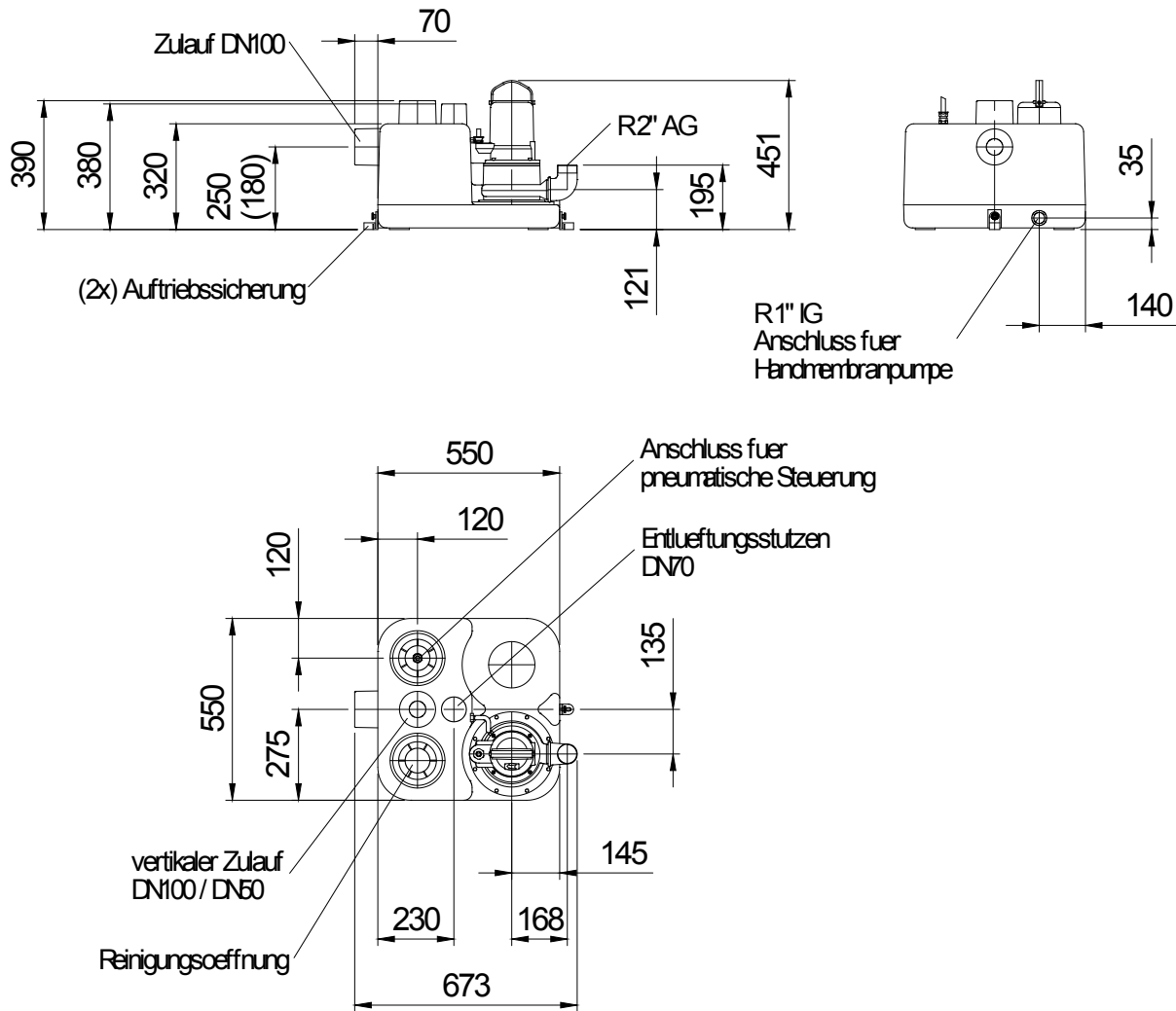
Tabelle Abmessungen ( mm )

Projekt:	Projektnr.:	Erstellt durch:	Seite: 1	Datum: 30.05.2011
----------	-------------	-----------------	----------	-------------------



Projekt:	Projektnr.:	Erstellt durch:	Seite: <b>2</b>	Datum: <b>30.05.2011</b>
----------	-------------	-----------------	--------------------	-----------------------------

Zulauf in 180 mm Höhe  
Maße in mm, Buchst



**Tabelle Abmessungen ( mm )**

--	--	--	--

Betriebsdaten				
Förderstrom	0	m <sup>3</sup> /h	Förderhöhe	0 m
Wellenleistung P2		kW	Geodätische Höhe	0 m
Pumpenwirkungsgrad	s	%	NPSH - Wert der Pumpe	m
Anlagenart	Einzelpumpe		Pumpenanzahl	1
Fördergut	Wasser, rein		Betriebstemperatur	20 °C
Dichte	998,3	kg/m <sup>3</sup>	Kinematische Viskosität	1,005 mm <sup>2</sup> /s

Pumpe				
Pumpenbezeichnung	SANIBOY G 180-16W		Drehzahl	2900 rpm
Saugstutzen			Förderhöhe	Max. 20,4 m
Druckstutzen	R 2" AG			Min. 0,2 m
Lauftradtyp	Mehrschaufelrad		Förderstrom	Max. 18,7 m <sup>3</sup> /h
Laufraddurchgang		mm	Max. Pumpenwirkungsgrad	32,9 %
Lauftrad Ø	135	mm	Max. erforderl. Wellenleistung P2	1,1 kW

Motor				
Motorbauart	Tauchmotor		Isolationsklasse	H
Motorbezeichnung	AM 120TM1,5/2 W		Schutzart	IP 68
Frequenz	50	Hz	Temperaturklasse	
Nennleistung P1	1,6	kW	Ex-Prüfnummer	
Nennleistung P2	1,1	kW	Explosionsschutz	
Nenn Drehzahl	2900	rpm	Wirkungsgrad	100% 69 %
Nennspannung	230	V 1~	bei % Nennleistung	75% 67 %
Nennstrom	7,5	A		50% 60 %
Anlaufstrom, Direkt startend	45,0	A	cos phi	100% 0,85
Anlaufstrom, Stern-Dreieck	15,0	A	bei % Nennleistung	75% 0,84
Startart	Direkt			50% 0,83
Lastkabel	4G1,5		Steuerkabel	
Lastkabeltyp	H07RN-F		Steuerkabeltyp	
Kabellänge			Service Faktor	1,15
Wellenabdichtung				
Lagerung				
Bemerkung	Start-/ Betriebskondensator: 60µF / 30µF			

Werkstoffe/ Gewicht			
Saugdeckel	Grauguß EN-GJL-250	Motorgehäuse	Grauguß EN-GJL-250
Schneideeinrichtung	Edelstahl 1.4122	Sammelbehälter	PE
Lauftrad	Grauguß EN-GJL-250	Motorwelle	Edelstahl 1.4104
Pumpengehäuse	Grauguß EN-GJL-250	Mechan. Verbindungsteile	Edelstahl
Motorlagergehäuse	Grauguß EN-GJL-250	O-Ringe	NBR
Gewicht Aggregat	37 kg		

Projekt:	Projektnr.:	Erstellt durch:	Seite: 4	Datum: 30.05.2011
----------	-------------	-----------------	-------------	----------------------