

Übersicht

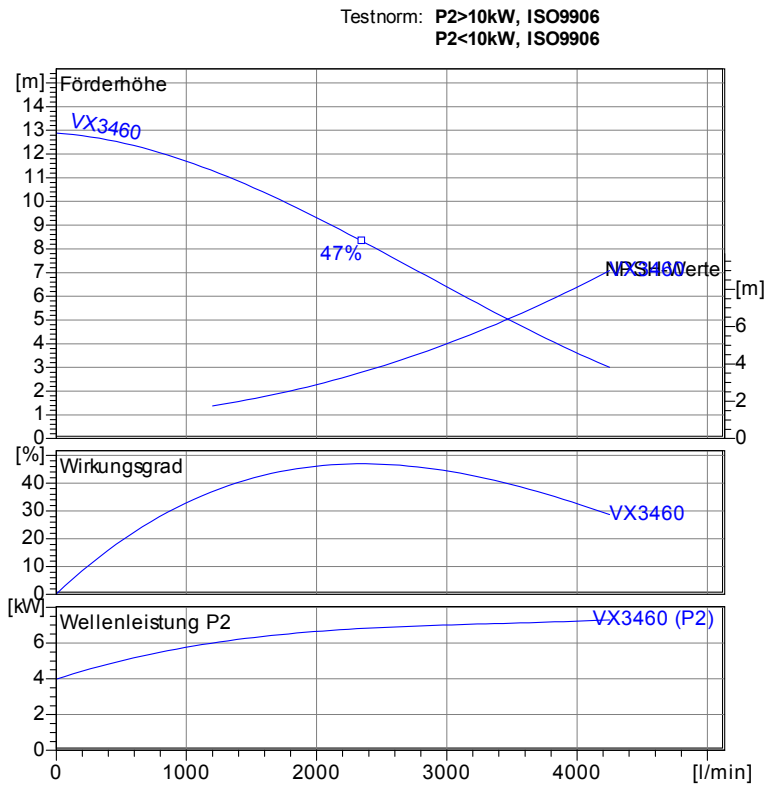
VX3460-P76

Betriebsdaten	
Förderstrom	0 l/min
Förderhöhe	0 m
Wellenleistung P2	
Pumpenwirkungsgrad	s %
NPSH - Wert der Pumpe	
Anlagenart	Einzelpumpe
Pumpenanzahl	1
Medium	Wasser, rein

Pumpe	
Pumpenbezeichnung	VX3460-P76
Lauftrad	Freistromrad
Lauftrad Ø	300 mm
Lauftraddurchgang	100 mm
Druckstutzen	DN150
Saugstutzen	DN200

Motor	
Nennspannung	400 V
Frequenz	50 Hz
Nennleistung P2	7,3 kW
Nenndrehzahl	960 rpm
Polzahl	6
Wirkungsgrad	81 %
Nennstrom	16,3 A
Schutzart	IP 68

Werkstoffe	
Motorgehäuse	Grauguß EN-GJL-250
Lauftrad	Grauguß EN-GJL-250
Pumpengehäuse	Grauguß EN-GJL-250
Motorwelle	Edelstahl 1.4104
Mechan. Verbindungsteile	Edelstahl
Elastomere	NBR
Gleitringdichtung (motorseitig)	SiC / SiC
Gleitringdichtung (mediumseitig)	SiC / SiC
Unterlager	Zwei einreihige Schrägkugellager
Oberlager	Rillenkugellager



Nassaufstellung mit Kupplungssystem DN150
Maße in mm, Buch

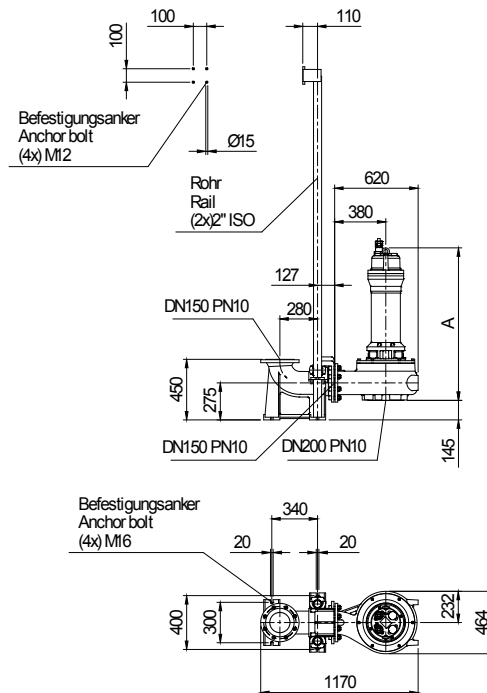


Tabelle Abmessungen (mm)

A	1043
---	------

2.3.7 - 28.06.2017 (Build 1690)

Projekt:	Projektnr.:	Erstellt durch:	Seite: 1	Datum: 08.08.2017
----------	-------------	-----------------	-------------	----------------------

Laufrad

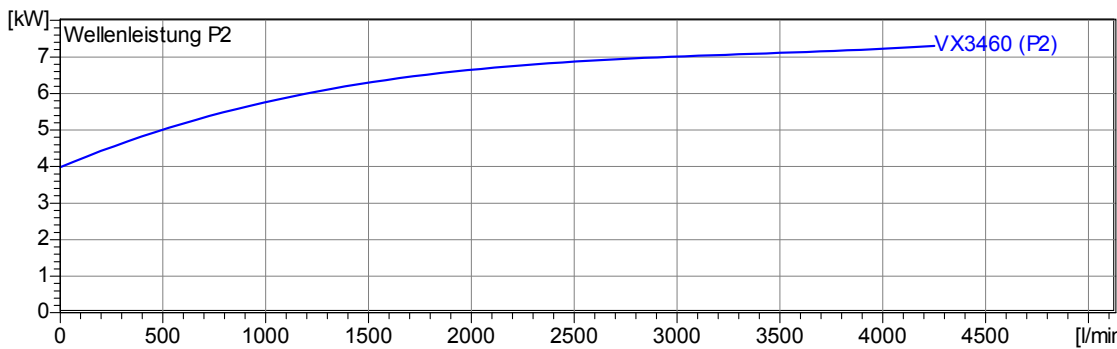
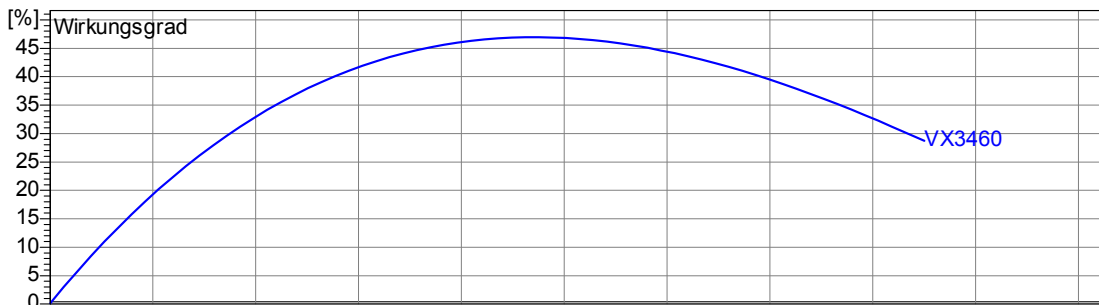
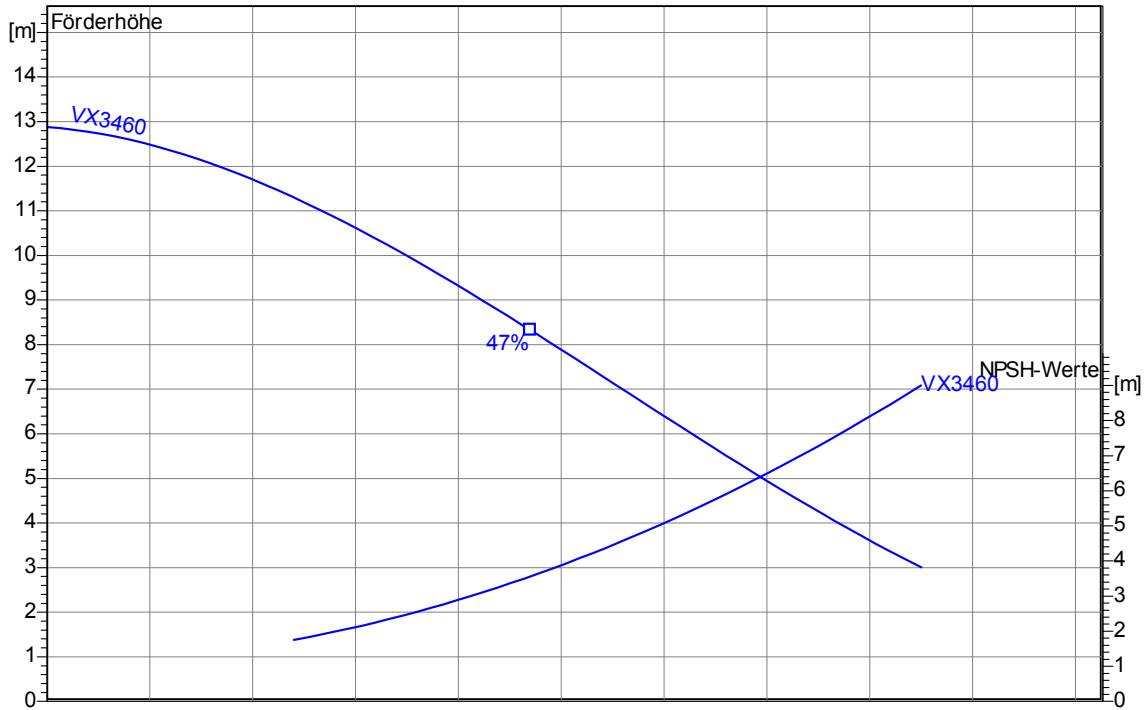
Lauftradtyp: Freistromrad	Laufraddurchgang \varnothing : 100 mm	Max. \varnothing : 358 mm	Min. \varnothing : 300 mm	Gew. \varnothing : 300 mm
------------------------------	--	--------------------------------	--------------------------------	--------------------------------

Betriebsdaten

Drehzahl: 960 rpm	Frequenz: 50 Hz	Betriebspunkt: Q = 0 l/min	Wellenleistung P2: H = 0 m	Druckstutzen: DN150
-----------------------------	---------------------------	--------------------------------------	--------------------------------------	-------------------------------

Leistungsdaten bezogen auf:
Wasser, rein [100%]; 20°C; 998,3kg/m³; 1,005mm²/s

Testnorm: **P2>10kW, ISO9906**
P2<10kW, ISO9906



2.3.7 - 28.06.2017 (Build 1690)

Projekt:	Projektnr.:	Erstellt durch:	Seite: 2	Datum: 08.08.2017
----------	-------------	-----------------	--------------------	-----------------------------

Abmessungen

VX3460-P76

Nassaufstellung mit Kupplungssystem DN150
 Maße in mm, Buchst

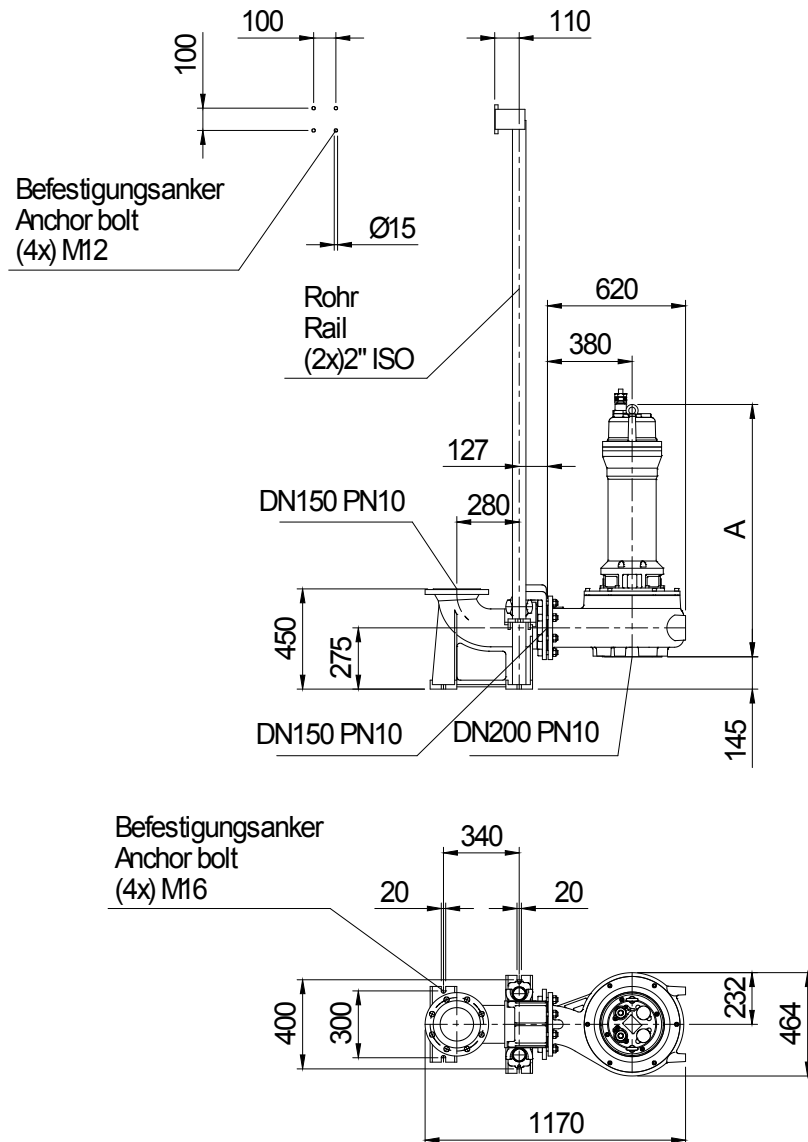


Tabelle Abmessungen (mm)

A	1043		
---	------	--	--

2.3.7 - 28.06.2017 (Build 1690)

Technische Daten

VX3460-P76



Betriebsdaten					
Förderstrom	0 l/min	l/min	Förderhöhe	0 m	m
Wellenleistung P2		kW	Geodätische Höhe	0	m
Pumpenwirkungsgrad	s	%	NPSH - Wert der Pumpe		m
Anlagenart	Einzelpumpe		Pumpenanzahl	1	
Medium	Wasser, rein		Betriebstemperatur	20 °C	
Dichte	998,3	kg/m³	Kinematische Viskosität	1,005	mm²/s

Pumpe					
Pumpenbezeichnung	VX3460-P76		Drehzahl	960 rpm	
Saugstutzen	DN200		Förderhöhe	Max.	12,9 m
Druckstutzen	DN150			Min.	3,0 m
Lauftradtyp	Freistromrad		Förderstrom	Max.	4250,0 l/min
Lafraddurchgang	100	mm	Max. Pumpenwirkungsgrad	47 %	
Lafrad Ø	300	mm	Max. erforderl. Wellenleistung P2	7,3 kW	

Motor					
Motorbauart	Tauchmotor		Isolationsklasse	H	
Motorbezeichnung	AM 204.9/6 P		Schutzart	IP 68	
Frequenz	50	Hz	Temperaturklasse	T4	
Nennleistung P1	9,0	kW		--	
Nennleistung P2	7,3	kW	Explosionsschutz		
Nenn Drehzahl	960	rpm	Wirkungsgrad bei % Nennleistung	100%	81,0 %
Nennspannung	400	V 3~		75%	84,0 %
Nennstrom	16,3	A		50%	84,0 %
Anlaufstrom, Direkt startend	63,6	A	cos phi bei % Nennleistung	100%	0,81
Anlaufstrom, Stern-Dreieck	21,2	A		75%	0,75
Startart	Stern-Dreieck		50%	0,64	
Lastkabel	10G1.5		Steuerkabel		
Lastkabeltyp	H07RN8-F PLU		Steuerkabeltyp		
Kabellänge	10 m		Service Faktor	1,15	
Wellenabdichtung	Gleitringdichtung (motorseitig)		SiC / SiC		
	Gleitringdichtung (mediumseitig)		SiC / SiC		
Lagerung	Unterlager		Zwei einreihige Schrägkugellager		
	Oberlager		Rillenkugellager		
Bemerkung					

Werkstoffe/ Gewicht			
Motorgehäuse	Grauguß EN-GJL-250	Mechan. Verbindungsteile	Edelstahl
Pumpengehäuse	Grauguß EN-GJL-250	Elastomere	NBR
Lafrad	Grauguß EN-GJL-250		
Motorwelle	Edelstahl 1.4104		
Gewicht Aggregat	239 kg		

Projekt:	Projektnr.:	Erstellt durch:	Seite: 4	Datum: 08.08.2017
----------	-------------	-----------------	-------------	----------------------

2.3.7 - 28.06.2017 (Build 1690)