

Kunde

Technische Daten

Nassläufer-Standard-Hocheffizienzpumpe Yonos ECO 30/1-5 BMS

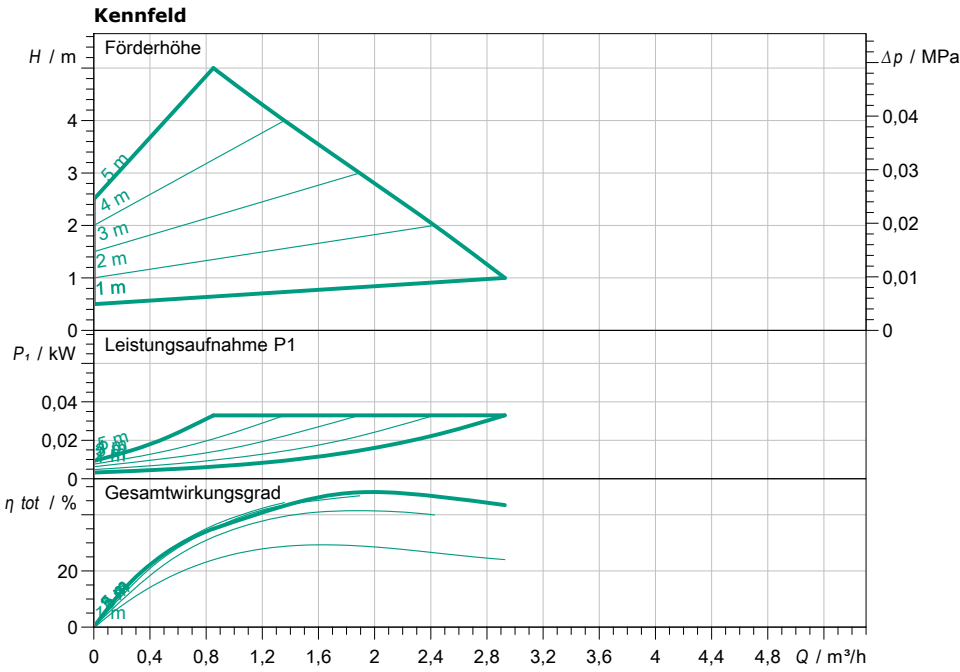
Projektname

Projektnummer

Einbauort

Kunden Pos.-Nr

Datum 23.08.2017



Betriebsdatenvorgabe

Förderstrom	
Förderhöhe	
Fördermedium	Wasser 100 %
Medientemperatur	20,00 °C
Dichte	998,30 kg/m ³
Kinematische Viskosität	1,00 mm ² /s

Hydraulische Daten (Betriebspunkt)

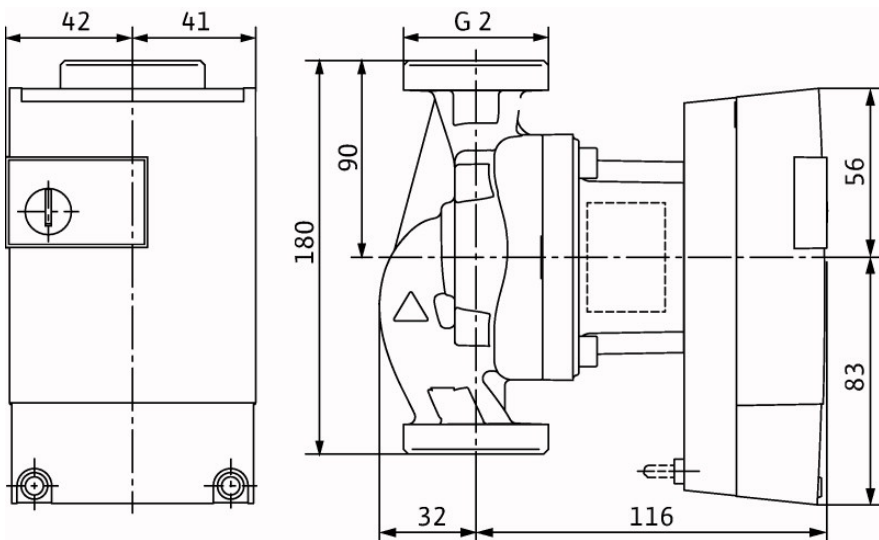
Förderstrom	
Förderhöhe	
Leistungsaufnahme P1	

Produktdaten

Nassläufer-Standard-Hocheffizienzpumpe	
Yonos ECO 30/1-5 BMS	
Betriebsart	dp-v
Max. Betriebsdruck	1 MPa
Medientemperatur	-10 °C ... +110 °C
Max. Umgebungstemperatur	65 °C
Mindestzulaufhöhe bei 50 / 95 / 110°C	0,5/ 4,5/ 11 m

Motordaten pro Motor/Pumpe

Motorbauart	EC-Motor
Energieeffizienzindex (EEI)	≤ 0,20
Netzanschluss	1~ 230 V / 50 Hz
Zulässige Spannungstoleranz	+10/-15 %
Max. Drehzahl	3900 1/min
Leistungsaufnahme P1	0,03 kW
Stromaufnahme	0,29 A
Schutzart	IP X4D
Isolationsklasse	F
Motorschutz	integriert
Elektromagnetische Verträglichkeit	
Störaussendung	EN 61800-3;2004+A1;20
Störfestigkeit	EN 61800-3;2004+A1;20
Kabelverschraubung	



Anschlussmaße

Rohranschluss saugseitig	G 2, PN 10
Rohranschluss druckseitig	G 2, PN 10
Baulänge	180 mm

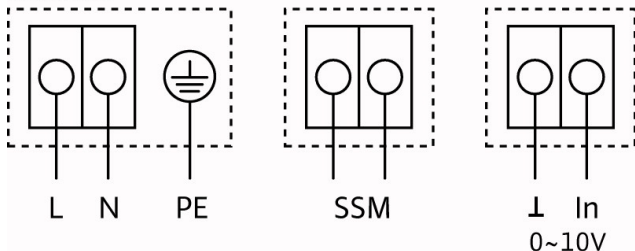
Werkstoffe

Pumpengehäuse	Grauguss (EN-GJL-200)
Laufrad	Kunststoff (PP - 40% GF)
Pumpenwelle	Edelstahl (X30CR13)
Lager	Kohle, metallimprägniert

Bestellinformationen

Gewicht netto ca.	2,5 kg
Artikelnummer	2150701

Standard



1~ 230 V, 50/60 Hz