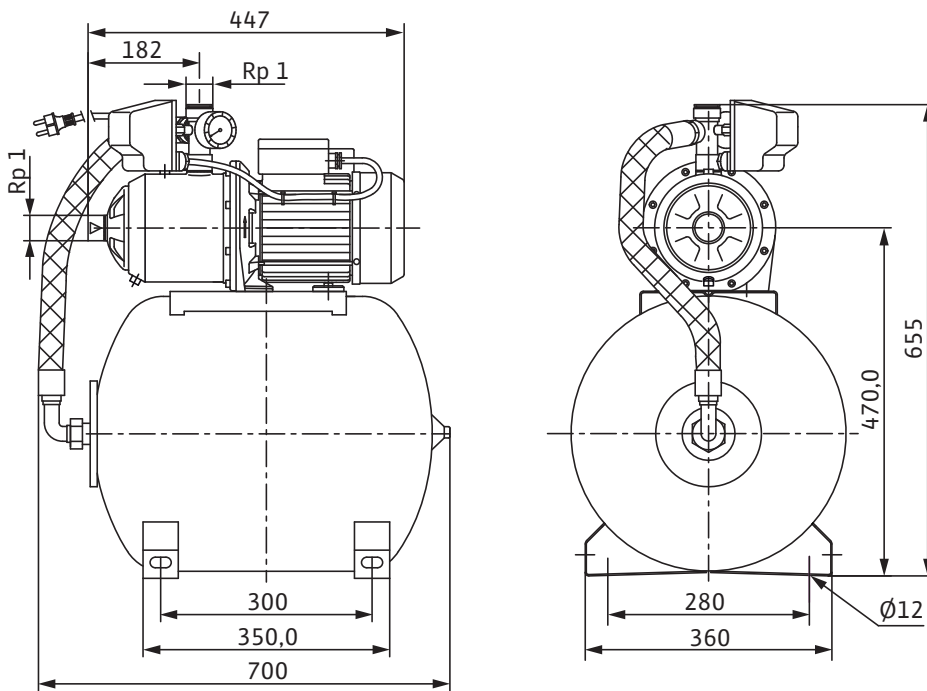


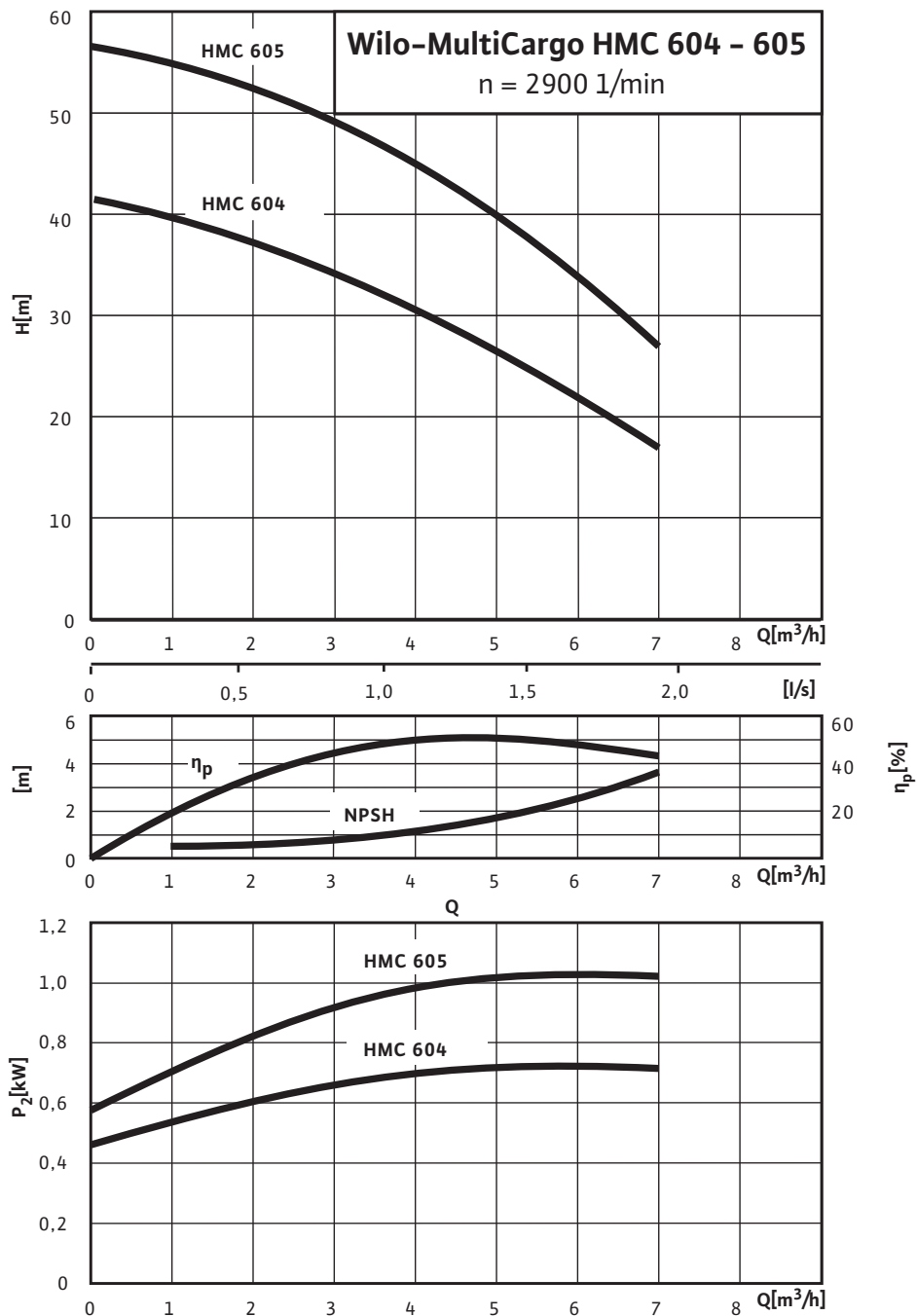
Maße und Maßzeichnungen: Wilo-MultiCargo HMC 605 (3~230/400 V)



Kennlinien: Wilo-MultiCargo HMC 605 (3~230/400 V)

Kennlinien

n = 2900 1/min



Ausschreibungstexte: Wilo-MultiCargo HMC 605 (3~230/400 V)

Kreiselpumpenanlage in Kompaktbauform mit horizontalem Saug- und vertikalem Druckstutzen bestehend aus: Geräuscharmer, selbstansaugender, mehrstufiger, horizontaler Hochdruckkreiselpumpe mit durchgehender Motor- Pumpenwelle und drehrichtungsunabhängiger Gleitringdichtung. Direkt angeflanschter Wechsel- bzw. Drehstrommotor mit integriertem thermischen Motorschutzschalter und Kondensator bei Wechselstromausführung. Pumpensteuerung durch Steuerbausatz mit 50 l Membrandruckbehälter, Druckschalter und Manometer (0-6 bar).

Neuartiger hydraulischer Ansaugtrakt, daher besonders geeignet für die Regenwassernutzung aus Zisternen und tiefer liegenden Behältern. Alle medienberührenden Teile sind korrosionsfrei. Pumpenanlage anschlussfertig vormontiert und verdrahtet mit 3m Kabel und Netzstecker. Bei Drehstromausführung Anschluss über Klemmkasten.

Werkstoffe

Pumpengehäuse: 1.4301

Laufrad: Noryl

Pumpenwelle: 1.4404

Gleitringdichtung: Kohle/Keramik

Stufenkammern: Noryl

Diffusor/Injektor: –

Dichtungen: NBR

Zulässige Fördermedien (andere Medien auf Anfrage)

Reines Wasser ohne Sinkstoffe: •

Brauch-, Kalt-, Kühl-, Regenwasser: •

Regenwasser: –

Leistung

Ansaughöhe max.: 8.0 m

Zulaufdruck max.: 4 bar

Medientemperatur: +5...+35 °C

Umgebungstemperatur max.: 40 °C

Standardausführung für Betriebsdruck: 8 bar

Netzanschluss 3 ~, Standardausführung: 230/400 V

Netzfrequenz: 50 Hz

Nenn Drehzahl: 2900 1/min

Motor/Elektronik

Schutzart: IP 54

Isolationsklasse: F

Motornennleistung: 1100 W

Leistungsaufnahme: 1470 W

Rohranschlüsse

Anschlussnennweite, druckseitig: Rp 1

Anschlussnennweite, saugseitig: Rp 1

Bestellinformationen

Gewicht Netto ca.: 27.50 kg

Ausschreibungstexte: Wilo-MultiCargo HMC 605 (3~230/400 V)

Typ: HMC 605

Art.-Nr.: 2511911