

Multi Eco® – Mehrstufige, selbstansaugende Kreispumpe in Blockausführung

Industrie

Wasser

Abwasser

Energie

Gebäudetechnik

Mining

Einsatzgebiete:

- Hauswasserversorgung
- Garten- und Anlagenberegnung
- Waschanlagen
- Regenwassernutzung

Weitere Informationen: www.ksb.com/produkte



Ihr Ansprechpartner:

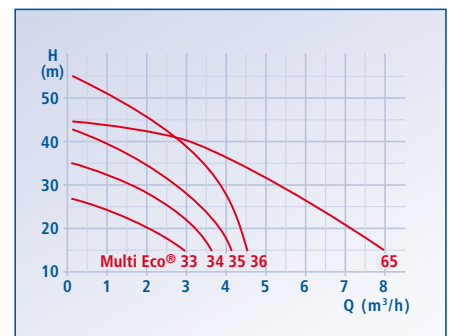
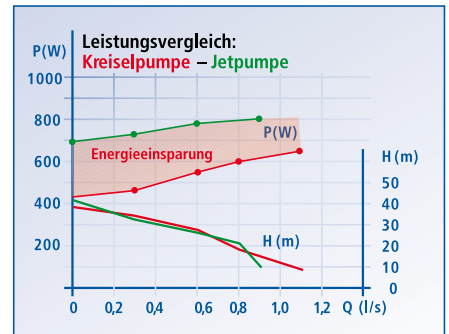
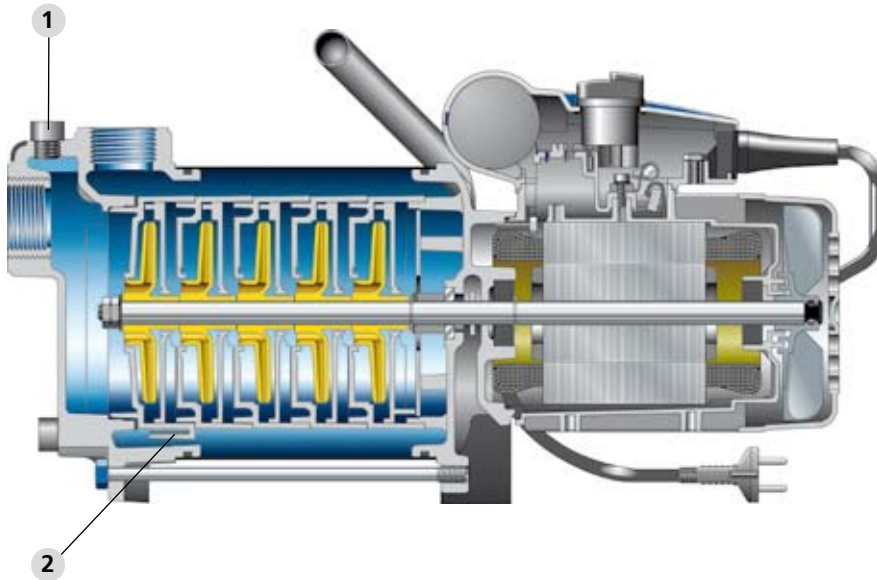
┌

┐

└

┘

Multi Eco® – Mehrstufige, selbstansaugende Kreiselpumpe in Blockausführung



1 Einfach

Problemlose Installation und Außerbetriebnahme bei Frost durch leicht zugängliche Füll- und Entleerungsschrauben.

2 Selbstansaugend

Einmal befüllt sichert stets selbständiges schnelles Ansaugen bis zu 8 m: ein KSB-Patent!

Ökonomisch

Wesentlich bessere Wirtschaftlichkeit als Jet-Pumpen durch einen bis zu 40% höheren Wirkungsgrad und entsprechend geringerer Stromaufnahme sichert nachhaltigen Umgang mit unseren Ressourcen.

Geräuscharm

Vergleichbare Jet-Pumpen sind etwa doppelt so laut wie die Multi Eco®:

Multi Eco® 34 E	55 dB
vergleichbare Jet-Pumpe	59 dB
Multi Eco® 35 E	59 dB
vergleichbare Jet-Pumpe	63 dB

63 dB entsprechen der Lautstärke eines Gebirgsbachs oder eines Froschkonzerts – die Multi Eco® ist nur halb so laut!

Abmessungen							Anschlusswerte		
	Ø Saugstutzen	Ø Druckstutzen	H (mm)	B (mm)	L (mm)	kg	Nennleistung W	Nennstrom A	
								1~230V	3~400V
Multi Eco® 33	G 1	G 1	215	160,5	387	11	550	2,7	1,0
Multi Eco® 34	G 1	G 1	215	160,5	387	11	660	3,1	1,1
Multi Eco® 35	G 1	G 1	215	160,5	415	11	800	3,7	1,4
Multi Eco® 36	G 1	G 1	230	160,5	467	14	1100	5,0	2,5
Multi Eco® 65	G 1 ¼	G 1	230	160,5	467	14	1300	6,1	2,7

