



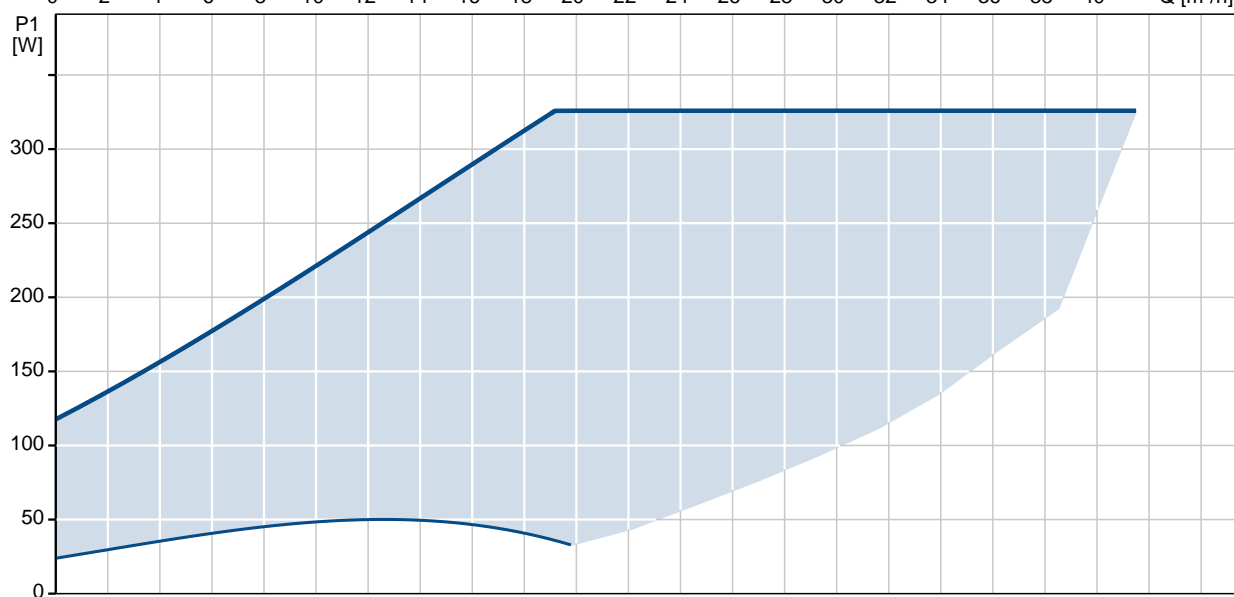
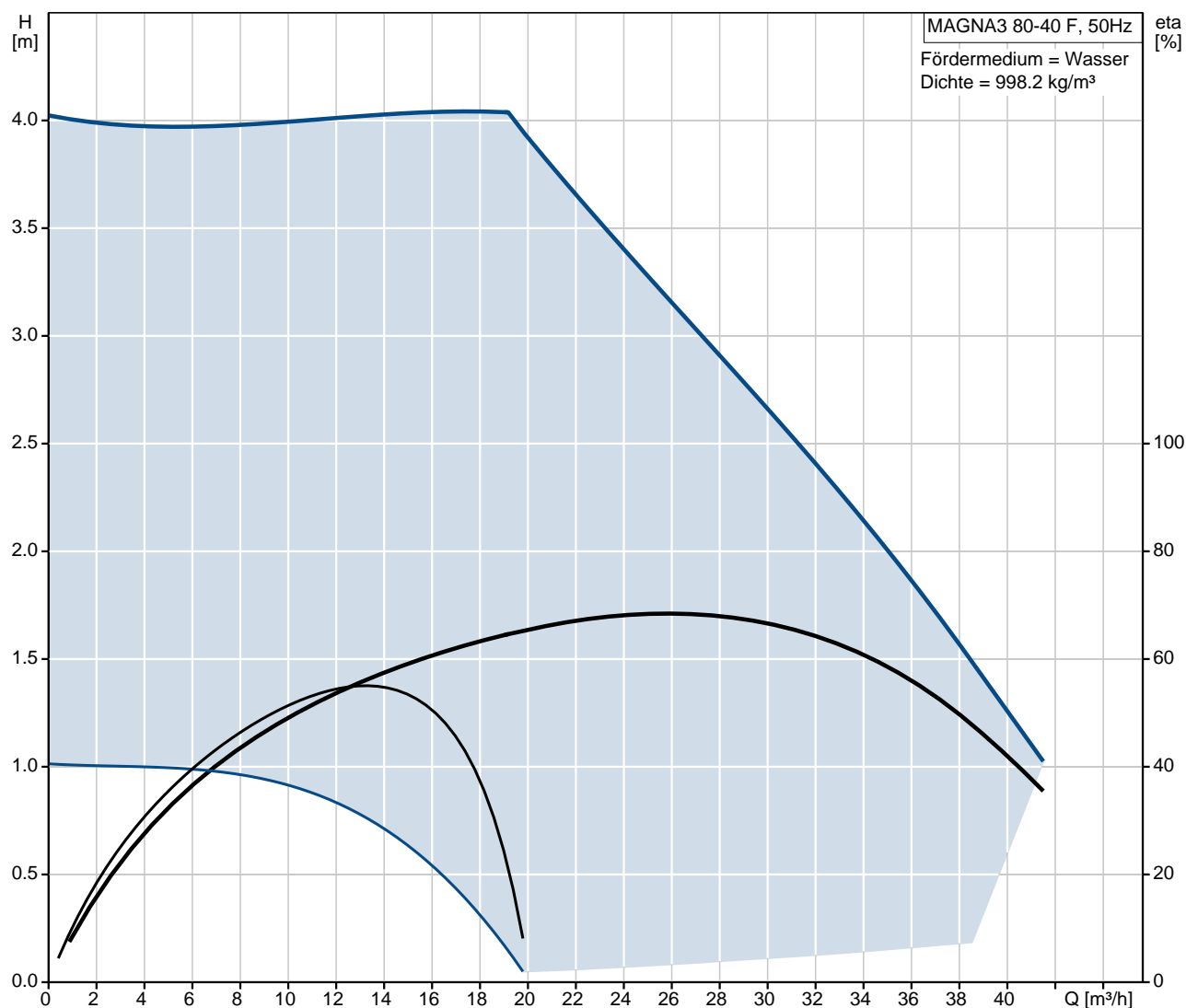
Position	Anz.	Beschreibung
	1	<div data-bbox="410 465 695 698" data-label="Image"> </div> <p style="text-align: right;">Hinweis! Abbildung kann vom Produkt abweichen.</p> <p>Produktnr.: <a href="#">97924706</a>                      Hocheffizienz-Nassläuferpumpe, elektro-                      nisch geregelt, Energieeffizienzindex                      (EEI) 0.20 Best in Class</p> <p>Ausführungen/Funktionen/Eigenschaften:</p> <ul style="list-style-type: none"> <li>- Einzelpumpe oder Doppelpumpe (D)</li> <li>- Hocheffizienz-EC-Permanentmagnet- motortechnologie</li> <li>- Energieeffizienzindex (EEI) 0.17</li> <li>- Regelungsarten: Konstantdruck / Fest- drehzahl / Proportionaldruck / Konstanttemperatur</li> <li>- Integrierter Motorvollschutz</li> <li>- Wärmedämmschalen gem. EnEV</li> <li>- Automatische Sollwerteinstellung durch AutoAdapt-Funktion</li> <li>- Integrierter Trockenlaufschutz</li> <li>- Einstellbare Volumenstrombegrenzung durch FlowLimit-Funktion</li> <li>- Integrierte Wärmemengenerfassung</li> <li>- Anbindung an die Gebäudeleittechnik durch Einsteckmodule im Klemmen- kasten</li> <li>- Betriebs- und Störmeldung</li> <li>- Kommunikationsmöglichkeiten analog/ digital: 2xDO / 3xDI / 1xAI</li> <li>- Erfassung der Betriebshistorie</li> <li>- Bedienung über TFT-Display und Soft- touch-Tastatur</li> <li>- Automatische Sollwerteinstellung inkl. Volumenstrombegrenzung durch FlowAdapt-Funktion</li> <li>- Handwerkermarke 5 1/4 Jahre Gewährleistung</li> <li>- Einstell- und Auslesemöglichkeiten mittels optionalem Diagnose- und Fernbediengerät Grundfos GO</li> <li>- Betriebsarten Doppelpumpen: Wechsel/ Reserve/Parallel</li> <li>- Kommunikation Pumpenköpfe einer</li> </ul>



Position	Anz.	Beschreibung
		<p>Doppelpumpe oder von 2 Einzelpumpen drahtlos</p> <p><b>Fördermedium:</b>                      Fördermedium: Wasser                      Medientemperaturbereich: -10 .. 110 °C</p> <p><b>Technische Daten:</b>                      Temperaturklasse: 110                      Prüfkennzeichen auf dem Typenschild: CE,VDE,PCT</p> <p><b>Werkstoffe:</b>                      Pumpengehäuse: Grauguß                      Pumpengehäuse: EN-GJL-250                      Pumpengehäuse: ASTM A48-250B                      Laufrad: PES 30%GF</p> <p><b>Installation:</b>                      Umgebungstemperatur: 0 .. 40 °C                      Max. Betriebsdruck: 16 bar                      Anschluss: DIN                      Nennweite: DN 80                      Nenndruck (bar): PN16                      Einbaulänge: 360 mm</p> <p><b>Elektrische Daten:</b>                      Leistungsaufnahme P1: 24 .. 326 W                      Maximale Stromaufnahme: 0.26 .. 1.47 A                      Netzfrequenz: 50 Hz                      Nennspannung: 1 x 230 V                      Schutzart (IEC 34-5): X4D                      Isolationsklasse (IEC 85): F</p> <p><b>Sonstiges:</b>                      Label: Grundfos Blueflux                      Energy (EEI): 0.17                      Nettogewicht: 26.4 kg                      Bruttogewicht: 28.7 kg                      Versandvolumen: 0.072 m³</p> <p>Fabrikat der Planung: Grundfos                      Typ der Planung: MAGNA3 80-40 F                      Produktnummer PN: 97924706                      mit Energieeffizienzindex (EEI) 0.17</p>



## 97924706 MAGNA3 80-40 F 50 Hz



## Beschreibung

Produktbezeichnung: MAGNA3 80-40 F  
 Produktnummer : 97924706  
 EAN Nummer : 5710626497850

## Technische Daten:

Maximale Förderhöhe: 40 dm  
 Temperaturklasse: 110  
 Prüfkennzeichen auf dem Typenschild: CE, VDE, PCT  
 Modell: A

## Werkstoffe:

Pumpengehäuse: Grauguß  
 EN-GJL-250  
 ASTM A48-250B  
 Laufrad: PES 30%GF

## Installation:

Umgebungstemperatur: 0 .. 40 °C  
 Max. Betriebsdruck: 16 bar  
 Anschluss: DIN  
 Nennweite: DN 80  
 Nenndruck (bar): PN16  
 Einbaulänge: 360 mm

## Fördermedium:

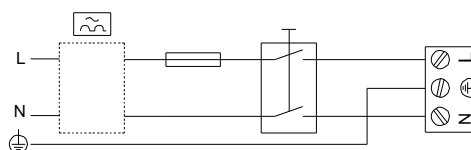
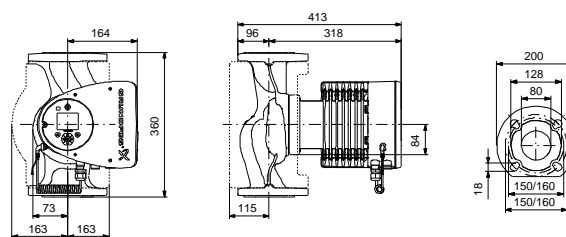
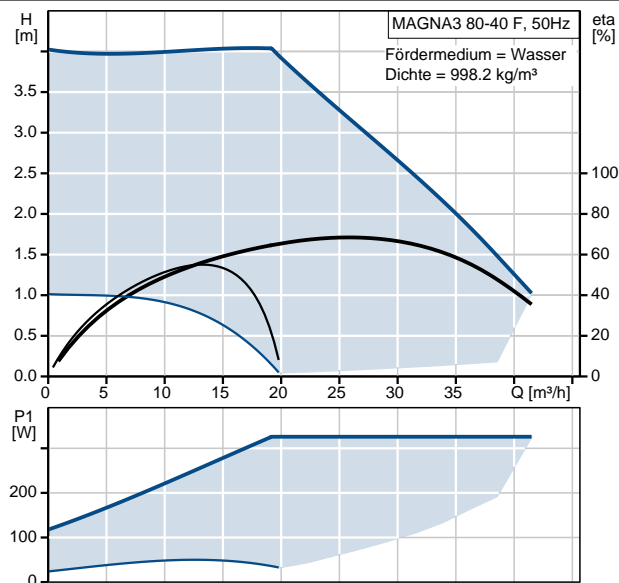
Wasser  
 Medientemperaturbereich: -10 .. 110 °C

## Elektrische Daten:

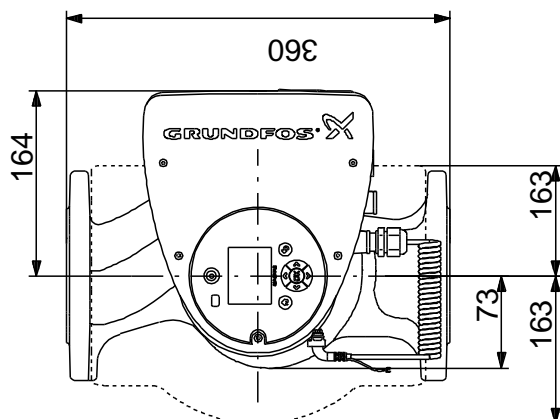
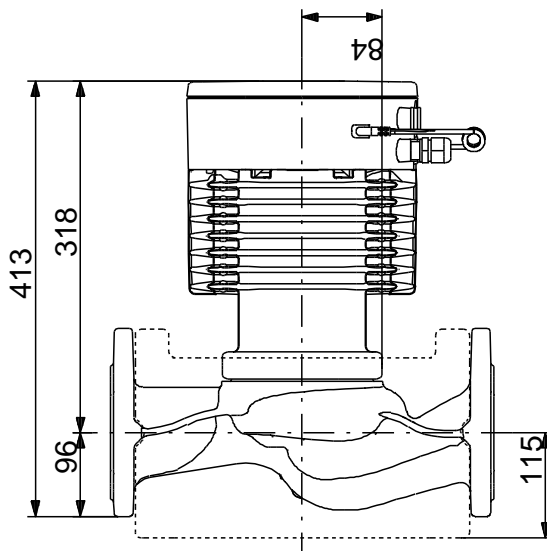
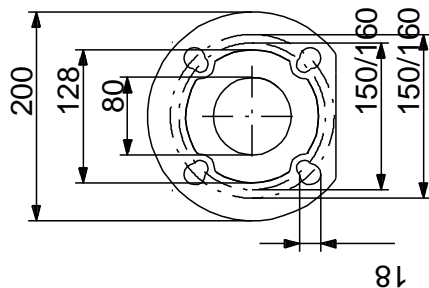
Leistungsaufnahme P1: 24 .. 326 W  
 Maximale Stromaufnahme: 0.26 .. 1.47 A  
 Netzfrequenz: 50 Hz  
 Nennspannung: 1 x 230 V  
 Schutzart (IEC 34-5): X4D  
 Isolationsklasse (IEC 85): F

## Sonstiges:

Label: Grundfos Blueflux  
 Energy (EEI): 0.17  
 Nettogewicht: 26.4 kg  
 Bruttogewicht: 28.7 kg  
 Versandvolumen: 0.072 m³  
 Verkaufsregion: D



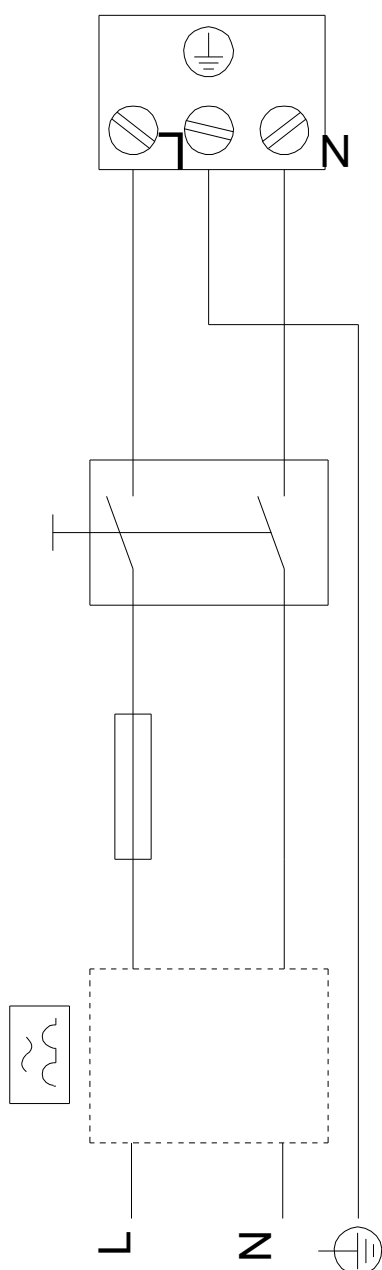
## 97924706 MAGNA3 80-40 F 50 Hz



Achtung! Soweit nicht anders angegeben, handelt es sich um Millimeterangaben (mm). Die vereinfachte Maßzeichnung zeigt nicht alle Einzelheiten.



97924706 MAGNA3 80-40 F 50 Hz



Hinweis: Alle Einheiten in [mm] soweit nicht anders bezeichnet.