

### **Einsatz**

Der auftriebssichere Schacht wird als fertige Pumpstation in Verbindung mit Druckentwässerungssystemen und als Abwassersammelschacht im Verbund mit Freispiegelkanälen eingesetzt. Er eignet sich für Einbaustellen der Klassen A 15, B 125 und optional D 400. Angeformte Transportösen ermöglichen ein leichtes Transportieren und Versetzen.

Durch eine große Auswahl an MultiCut-Abwasserpumpen UAK/UFK 08/2M bis UAK/UFK 45/2 M, mit oder ohne Ex-Schutz, und den speziell für die Druckentwässerung optimierten Steuerungen, lässt sich die Pumpstation leicht an die erforderlichen Förderverhältnisse anpassen.

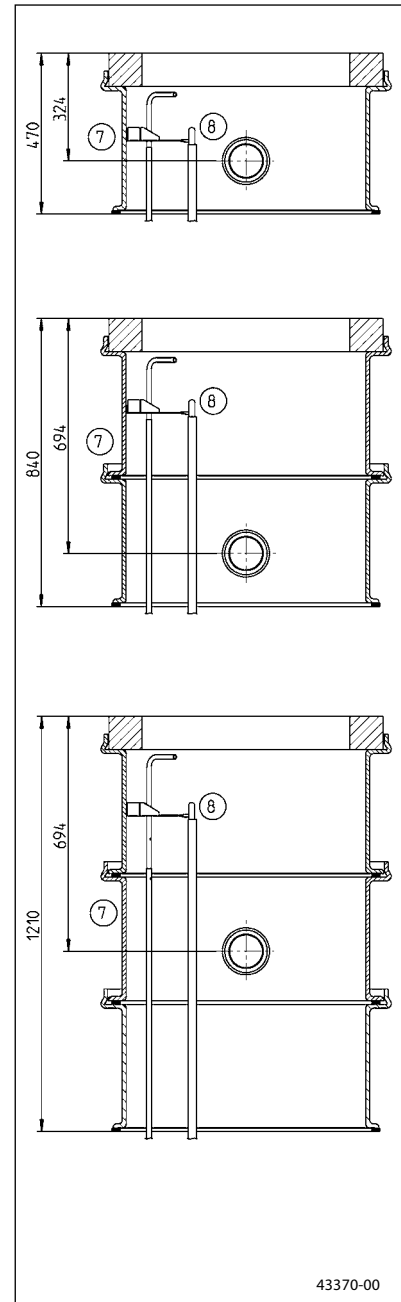
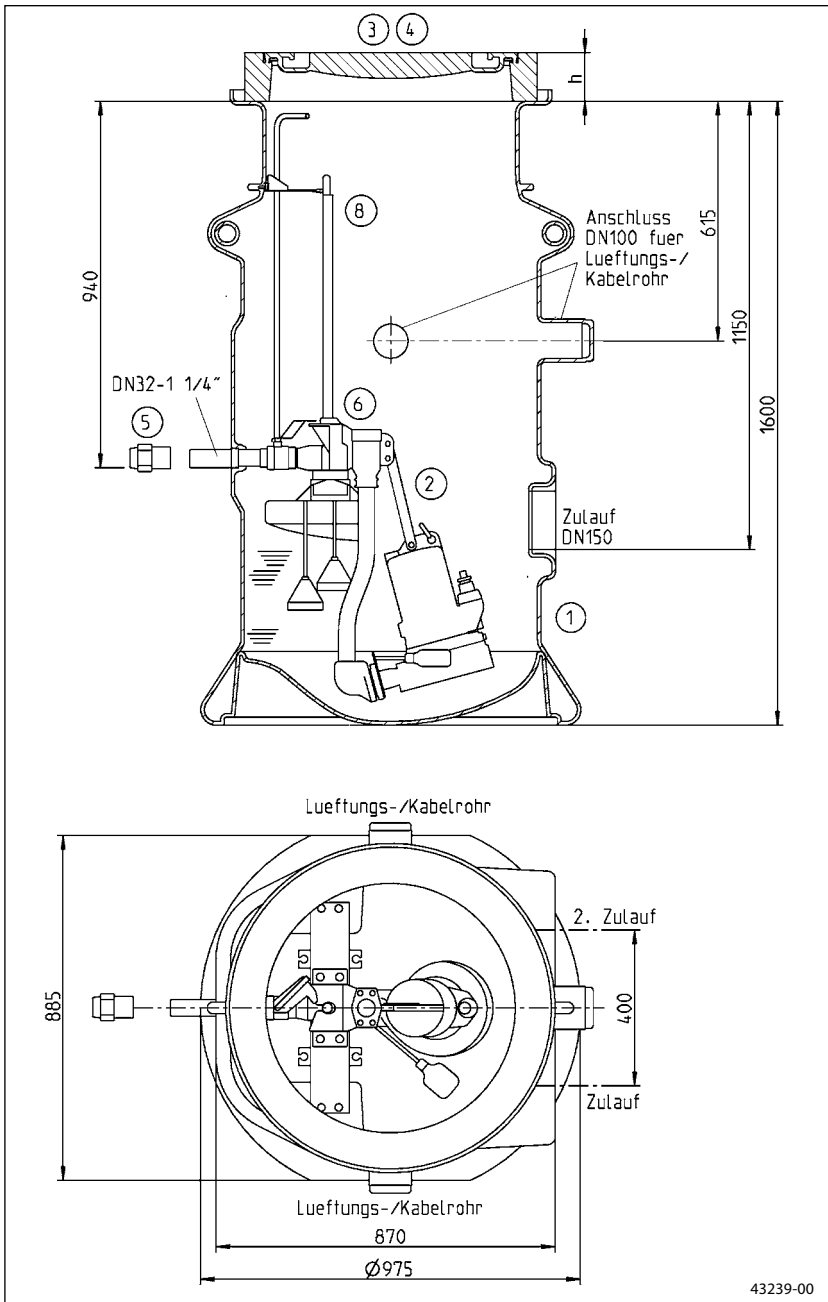
### **Beschreibung**

Die vom Deutschen Institut für Bautechnik zugelassenen Kunststoffschächte werden aus Polyethylen (PE) gefertigt und mit Zulauf DN 150, Stutzen DN 100 für Kabel und Lüftung und einem Druckabgang DN 32 ausgestattet. Das neuartige Kupplungssystem aus Polyphthalamid (PPA) ist oberhalb des Wasserspiegels angeordnet. Der Kugelhahn aus Edelstahl ist mit einer Sicherheitsverriegelung ausgestattet. Erst durch das Schließen des Kugelhahns wird das Kupplungsventil freigegeben. Eine Kette aus Edelstahl und ein Gleitrohr erleichtern dann das Ziehen oder Einhängen von Pumpe mit Druckrohrreinheit. Je nach Verlängerung ist der Schacht bis zu einer Gesamthöhe von drei Meter verlängerbar. Die gewünschte Belastungsklasse ist abhängig von der Einbaustelle. Das Gesamtvolumen für den PKS-B 800 beträgt 640 Liter, das Stauvolumen bis UK-Zulauf 145 Liter und das Restvolumen noch 35 Liter.



- **Allgemeine bauaufsichtliche Zulassung**  
Z-42.1-331 (PKS-A)  
Z-42.1-431 (PKS-B)
- **Befahrbar Kl. B 125**
- **Korrosionsbeständige Einbauteile**
- **Strömungsgünstiger Zulauf und ablagerungsfreier Sammelraum**
- **Kupplungssystem mit Gleitrohr**
- **Kugelrückschlagventil mit Pumpe und Druckrohr herausnehmbar**
- **Restvolumen ab 35 Liter**

**Einzelanlage PKS-B 800-32 (Klasse B)**



Maße (ohne Abdeckung) mm	Höhe	Zulauf	Druckabgang	Grundwasser-Eintauchtiefe
Grundschaht	1600	1150	940	1600
Grundschaht + PSV-B 800-470	2070	1620	1410	2070
Grundschaht + PSV-B 800-840	2440	1990	1780	2440
Grundschaht + PSV-B 800-1210	2810	2360	2150	2810

Volumen	Schacht	Verlängerung Auflagering und PSV-B	Schaltpunkt			
			Aus	Ein	Alarm / Spitzenlast	UK- Zulauf
PKS-B 800-32	640 l	je Ring 155 l	36 l	110 l	145 l	145 l

## Lieferumfang

### PKS-B 800-32 (Einzelanlage)

Kunststoffschacht, Kupplungssystem und Gleitrohr, Edelstahl-Kugelhahn mit Verlängerung und Sicherheitsverriegelung, Edelstahl-Druckabgang DN 32 mit Außengewinde 1 ¼", zwei Muffen DN 150 (KG-Rohr) für den Zulauf (eine anschlussfertig) sowie drei Stützen DN 100 (KG-Rohr) für Kabel oder Lüftung.

### Schachtverlängerung (PSV-B für PKS-B)

Schachtverlängerung, Teleskopverlängerung zur Kugelhahnbetätigung, Gleitrohrverlängerung mit Edelstahlhalterung, Auflagering, Dichtung für Schachthals und Öffnung DN 100 mit Dichtung für Kalbel oder Lüftung (KG-Rohr).

## Zubehör

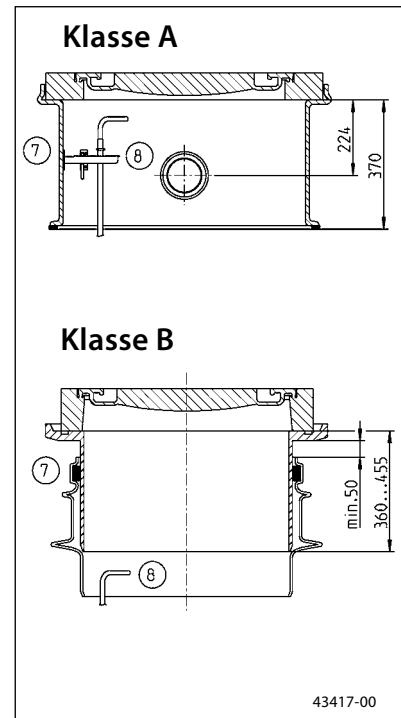
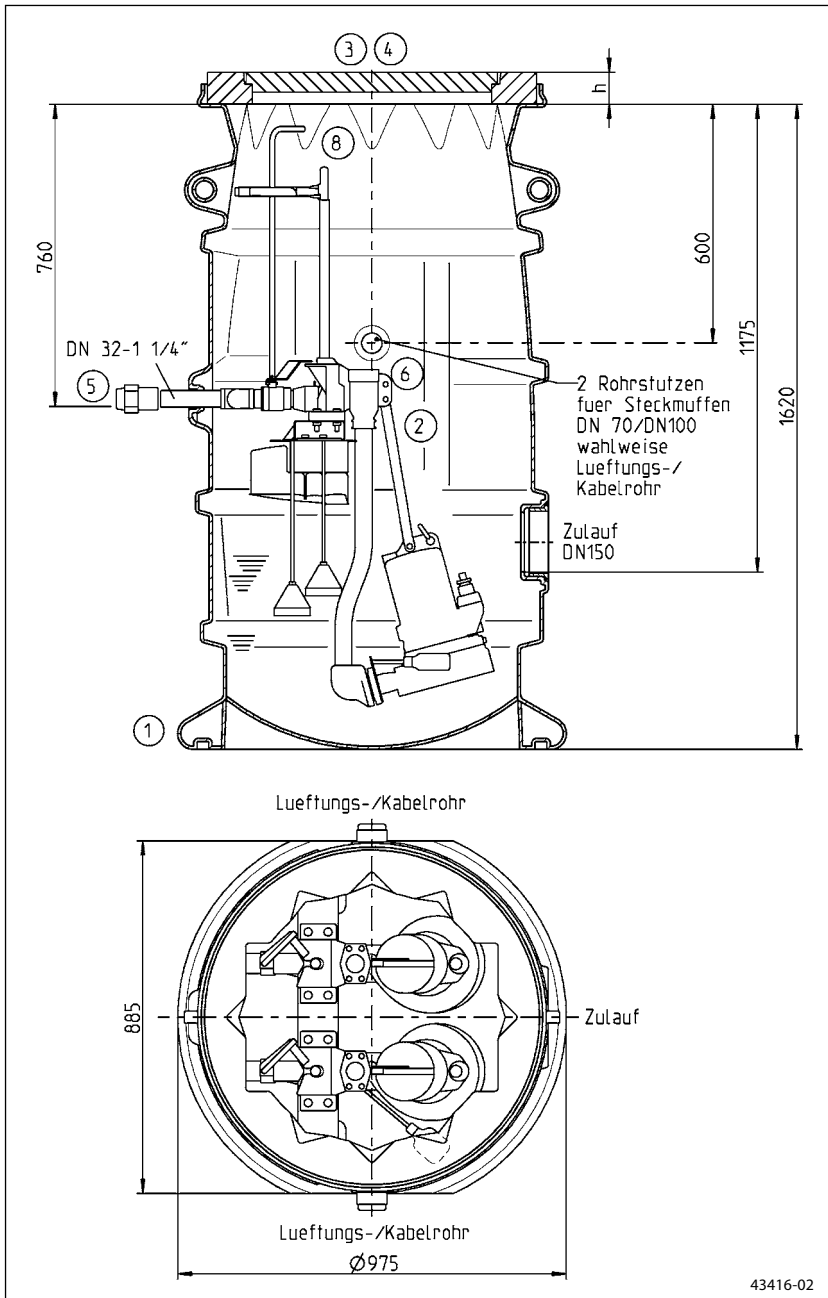
Bezeichnung		Art.-Nr.	Gewicht (kg)	
① Kunststoffschacht	PKS-B 800-32	JP 09475	78	
	Zweiter Zulauf mit Dichtelement DN 150	JP 42181		
② Druckrohreinheit-32 - komplett	UAK/UFK 25/2M bis 45/2M	JP 41640	8	
	UFK 08/2M	JP 41641	8	
	UAK 08/2M	JP 41642	8	
③ Göbeldeckel ohne Belüftung	Ø 600 Kl. A 15, h= 80	JP 41626	90	
	BEGU-Abdeckung ohne Belüftung	Ø 610 Kl. B 125, h= 125	JP 29174	110
	Lüftungsrohr	DN 100, Edelstahl	JP 25437	
	Isoliereinsatz (Frostschutz)		JP 24412	3
④ Auflagering	AR 610 x 100 mm, Ø 825 (nur mit PSV-B)	JP 25488	55	
	AR 625 x 100 mm, Ø 785	JP 43599	55	
⑤ Anschlussverschraubung mit Gewindemuffe und Klemmverbindung	1 ¼" auf Ø 40 mm (DN 32)	JP 42034		
	1 ¼" auf Ø 50 mm (DN 40)	JP 42035		
	1 ¼" auf Ø 63 mm (DN 50)	JP 42036		
⑥ DRS-Anschluss ½" mit Deckel	Vakuumbrecher mit Deckel	Weiteres Zubehör auf Anfrage	JP 42178	
			JP 42179	
	DRS-Anschluss + Vakuumbrecher mit Deckel		JP 42180	
⑦ Schachtverlängerung	PSV-B 800 x 470 mit Öffnung DN 100	JP 43119	78	
	PSV-B 800 x 840 mit Öffnung DN 100	JP 42894	96	
	PSV-B 800 x 1210 mit Öffnung DN 100	JP 43193	117	
	Zweite Öffnung mit Dichtelement DN 100	JP 43382		
⑧ Teleskop-Bedienschlüssel mit Kette und Schäkel		JP 42197		

## Pumpentypen für PKS-B 800-32

MultiCut-Pumpen UAK/UFK:

08/2 M, 08/2 ME, 25/2 M, 25/2 ME, 35/2 M, 36/2 M, 45/2 M

**Doppelanlage PKS-A 800-D 32 (Klasse A - Klasse B)**



Maße (ohne Abdeckung) mm	Höhe	Zulauf	Druckabgang	Grundwasser-Eintauchtiefe
Grundschant	1620	1175	760	1620
Grundschant + 3 Auflageringe	1920	1475	1060	1000
Grundschant + PSV-A 800-370	1990	1545	1130	1000
Grundschant + PSV-B 800-455	1980-2075	1535-1630	1120-1215	1000

Volumen	Schacht	Verlängerung		Schaltpunkt			
		PSV-A	PSV-B und Auflagering je 100 mm	Aus	Ein	Alarm / Spitzenlast	UK-Zulauf
PKS-A 800-D 32	750 l	155 l	30 l	80 l	130 l	150 l	150 l

## Lieferumfang

### PKS-A 800-D 32 (Doppelanlage)

Kunststoffschacht, 2 Kupplungssysteme und Gleitrohr, 2 Edelstahl-Kugelhähne mit Verlängerung und Sicherheitsverriegelung, Edelstahl-Druckabgang DN 32 mit Außengewinde 1 ¼", 1 Muffe DN 150 (KG-Rohr) für den Zulauf, zwei Stutzen DN 100 (KG-Rohr) für Kabel oder Lüftung.

### Schachtverlängerung (PSV-A/PSV-B für PKS-A)

Schachtverlängerung mit Dichtung und Schraubensatz.

## Zubehör

Bezeichnung		Art.-Nr.	Gewicht (kg)
① Kunststoffschacht	PKS-A 800-D 32	JP 09497	81
② Druckrohreinheit-D 32 - komplett (2 Stck. erforderl.)	UAK/UFK 25/2M bis 45/2M	JP 42227	8
	UFK 08/2M	JP 42228	8
	UAK 08/2M	JP 42229	8
③ Göbeldeckel ohne Belüftung	Ø 600, Kl. A 15, h=80	JP 20817	90
Aushebeschlüssel für Göbeldeckel		JP 25279	1
BEGU-Abdeckung ohne Belüftung*	Ø 610 Kl. B 125, h=125	JP 29174	110
Isoliereinsatz (Frostschutz)		JP 24412	3
Lüftungsrohr	DN 100, Edelstahl	JP 25437	4
④ Auflagering für PKS-A (Kl. A)	AR 610 x 100 mm, Ø 825	JP 25488	55
⑤ Anschlussverschraubung mit Gewindemuffe und Klemmverbindung			
1 ¼" auf Ø 40 mm (DN 32)		JP 42034	1
1 ¼" auf Ø 50 mm (DN 40)		JP 42035	1
1 ¼" auf Ø 63 mm (DN 50)		JP 42036	1
⑥ DRS-Anschluss ½" mit Deckel		JP 42178	
Vakuumbrecher mit Deckel	Weiteres Zubehör auf Anfrage.	JP 42179	
DRS-Anschluss + Vakuumbrecher mit Deckel		JP 42180	
⑦ Schachtverlängerung	PSV-A 800x370 mit Öffnung DN 100	JP 43121	25
	PSV-B 800x455 (einstellbar von 360 bis 455 mm)	JP 42132	13
⑧ Teleskop-Bedienschlüssel mit Kette und Schäkel		JP 42197	

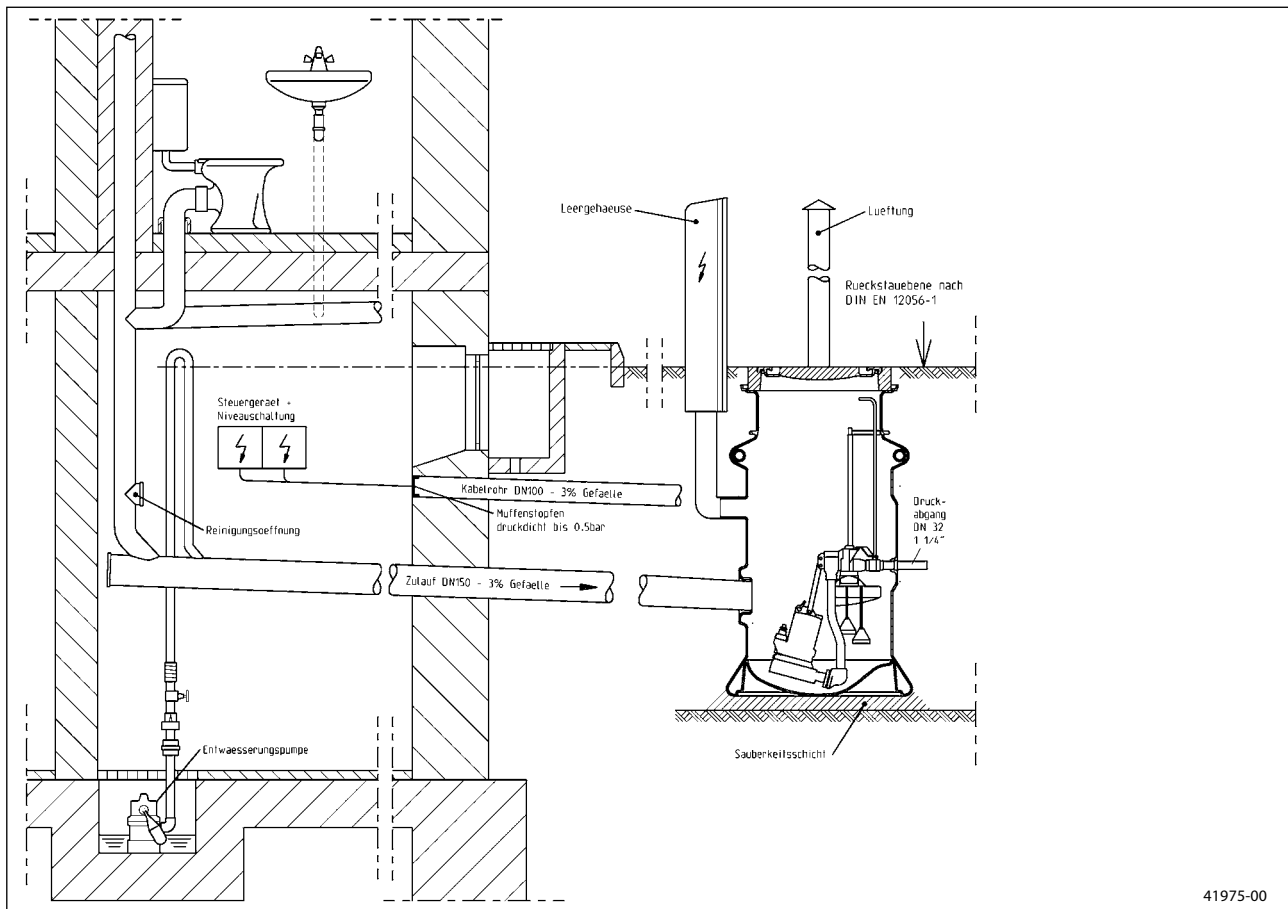
\* nur in Verbindung mit Schachtverlängerung PSV-B 800x455 einsetzbar

## Pumpentypen für PKS-A 800-D 32

MultiCut-Pumpen UAK/UFK:

08/2 M, 08/2 ME, 25/2 M, 25/2 ME, 35/2 M, 36/2 M, 45/2 M

## Einbaubeispiel



41975-00

## Einbaumerkmale

Der PKS-Schacht entspricht in allen Merkmalen den DIN EN 12056/752/476 und wird einbau- und anschlussfertig geliefert. Sein geringes Gewicht erleichtert den Transport und Einbau. Er kann in kurzer Zeit ohne kostspieligen Maschineneinsatz eingebaut und angeschlossen werden.

Unter Berücksichtigung der „Hinweise und Einsatzbedingungen nach DIN EN 476“ kann durch handelsübliche Auflageringe nach DIN 4034 T1 oder mit Schachtverlängerungen PSV auf einfache Art ein Niveauausgleich hergestellt werden.

Kontroll- und Wartungsarbeiten an den Armaturen können einfach von oben erledigt werden – ohne Besteigen des Schachtes.

Wichtige Funktionsmerkmale sind bei der Konzeption des PKS-Schachtes ebenfalls berücksichtigt: Ein glatter Sammelraum ohne Fäulniszone, fließrichtungsorientierte Zuläufe DN 150 und ein längskraftschlüssiger Druckleitungsanschluss.