

### Einsatz

Die Tauchmotorpumpen der Baupumpen-Reihe UB 62-251 können Sie überall dort einsetzen, wo Schmutz-, Regen-, Grund-, Sicker- oder Drainagewasser mit Beimengungen bis 10 mm Korngröße anfallen. Sie finden damit Ihre Anwendungsmöglichkeiten hauptsächlich im Baustellenbereich, wie z.B. im Hoch- und Tiefbau, im Kanalbau und in Baugruben. Aber auch zum Entnehmen von Wasser aus Flüssen und Reservoirs sowie zum Füllen und Entleeren von Behältern lassen sich diese Pumpen gut einsetzen. Die serienmäßig angebaute Festkupplung ermöglicht einen schnellen Anschluss eines Druckschlauches.

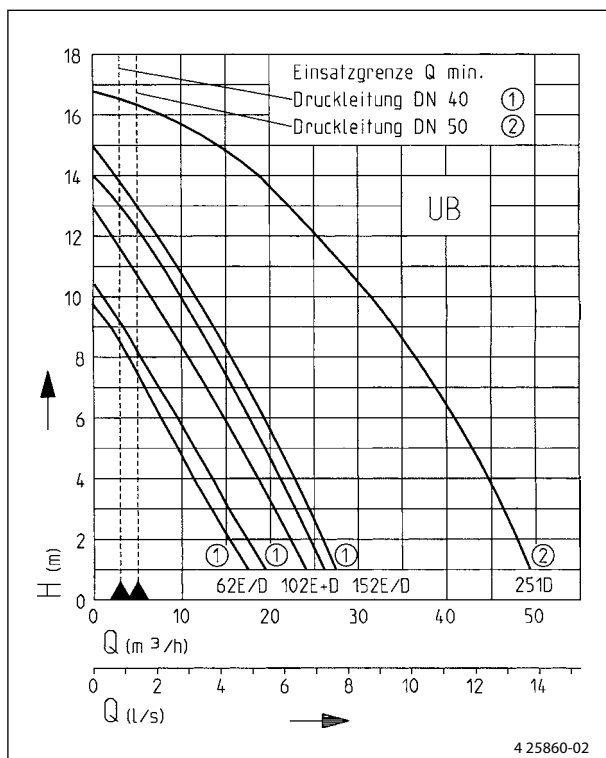
Die Pumpen sind **ausschließlich** transportabel einsetzbar. Eine kontrollierbare Ölkammer und eine verschleißfeste Spezial-Gleitringdichtung sorgen für eine lange Lebensdauer der Pumpen.

Sie dürfen nicht zum Heben von Abwässern aus Toiletten- und Urinalanlagen eingesetzt werden.

Die Pumpen werden komplett mit angeschlossenem Niveauekontaktgeber, 10 m Leitung und Stecker geliefert. Die CEE-Stecker der Drehstrompumpen sind mit integriertem Phasenwender ausgerüstet, der den Einsatz im Baustellenbereich erleichtert.



### Kennlinie



Konstruktionsänderungen vorbehalten Leistungstoleranz nach ISO 9906  
 Entsprechend DIN EN 12056 muss die Mindestfließgeschwindigkeit in der Druckleitung 0,7 m/s betragen. Diese Vorgabe ist als Einsatzgrenze im Q-H-Diagramm eingezeichnet.

- Trockenlaufsicher
- Transportabel
- Angebaute Festkupplung
- 10 mm freier Durchgang
- Kontrollierbare Ölkammer
- Drehrichtungsunabhängige SIC-Gleitringdichtung
- Austauschbare, längswasserdicht vergossene Leitungseinführung



**Baupumpen UB 62-251**

| Typ                               | Größte Höhe x Breite x Tiefe | Druckstutzen C-Kupplung | Freier Durchgang | Leitungsqualität H07RN-F- | Leitungslänge | Gewicht ca. | Art.-Nr. |
|-----------------------------------|------------------------------|-------------------------|------------------|---------------------------|---------------|-------------|----------|
| <b>Pumpen mit Schaltautomatik</b> |                              |                         |                  |                           |               |             |          |
| UB 62 ES                          | 380 x 180 x 305 mm           | DN 40                   | 10 mm            | 3G1,0                     | 10 m          | 13,5 kg     | JP 09818 |
| UB 62 DS*                         | 380 x 180 x 305 mm           | DN 40                   | 10 mm            | 4G1,0                     | 10 m          | 14,0 kg     | JP 09819 |
| UB 102 ES                         | 410 x 180 x 305 mm           | DN 40                   | 10 mm            | 3G1,0                     | 10 m          | 15,5 kg     | JP 09283 |
| UB 102 DS*                        | 410 x 180 x 305 mm           | DN 40                   | 10 mm            | 4G1,0                     | 10 m          | 16,0 kg     | JP 00534 |
| UB 152 ES                         | 435 x 180 x 305 mm           | DN 40                   | 10 mm            | 3G1,0                     | 10 m          | 18,0 kg     | JP 09439 |
| UB 152 DS**                       | 435 x 180 x 305 mm           | DN 40                   | 10 mm            | 4G1,0                     | 10 m          | 19,5 kg     | JP 09440 |
| UB 251 DS*                        | 360 x 220 x 410 mm           | DN 50                   | 10 mm            | 6G1,5                     | 10 m          | 30,5 kg     | JP 09298 |

\* CEE mit Phasenwender \*\* CEE-Motorschutzstecker mit Phasenwender

**Leistungen**

| Typ          | Förderhöhe H [m] | 1  | 2  | 3  | 4  | 5  | 6  | 7  | 8  | 9  | 10 | 11 | 12                   | 13 | 14 | 16 |
|--------------|------------------|----|----|----|----|----|----|----|----|----|----|----|----------------------|----|----|----|
| UB 62 ES     |                  | 17 | 15 | 13 | 11 | 9  | 8  | 6  | 4  | 2  |    |    | Fördermenge Q [m³/h] |    |    |    |
| UB 62 DS     |                  | 19 | 18 | 15 | 13 | 11 | 9  | 8  | 6  | 4  |    |    |                      |    |    |    |
| UB 102 ES/DS |                  | 24 | 22 | 21 | 19 | 17 | 15 | 13 | 11 | 9  | 7  | 5  | 2                    |    |    |    |
| UB 152 ES    |                  | 26 | 24 | 23 | 21 | 19 | 17 | 16 | 14 | 11 | 9  | 7  | 5                    | 2  |    |    |
| UB 152 DS    |                  | 27 | 25 | 24 | 22 | 20 | 19 | 17 | 15 | 13 | 11 | 9  | 7                    | 5  | 2  |    |
| UB 251 DS    |                  | 49 | 48 | 46 | 45 | 43 | 41 | 39 | 37 | 34 | 32 | 28 | 26                   | 22 | 19 | 10 |

**Elektrische Daten**

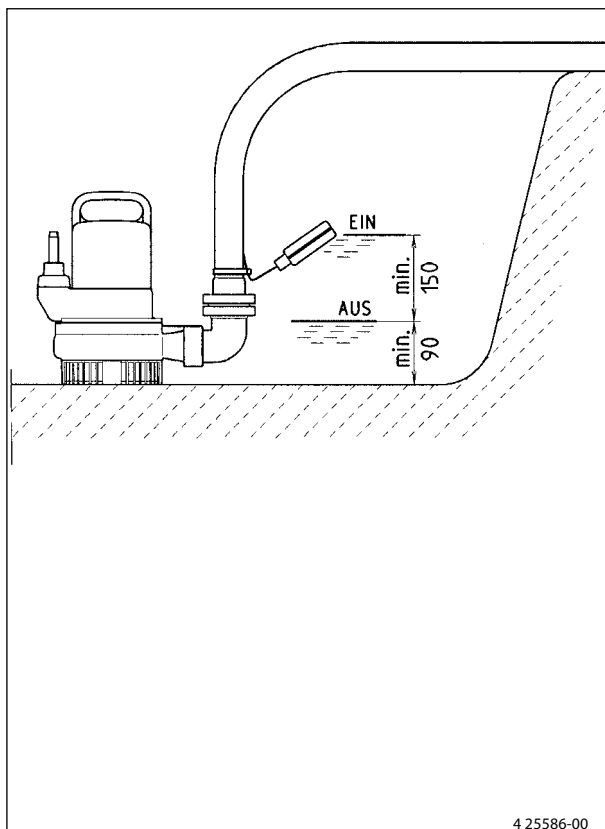
| Typ       | Stromart | Spannung Volt | Motorleistung kW |                | Drehzahl min <sup>-1</sup> | Strom Ampere | Motorschutz | Stecker  |
|-----------|----------|---------------|------------------|----------------|----------------------------|--------------|-------------|----------|
|           |          |               | P <sub>1</sub>   | P <sub>2</sub> |                            |              |             |          |
| UB 62 ES  | W-Strom  | 1/N/PE~230    | 0,83             | 0,50           | 2510                       | 3,9          | integriert  | Schuko-  |
| UB 62 DS  | D-Strom  | 3/PE~400      | 0,85             | 0,60           | 2800                       | 1,4          | integriert  | CEE-     |
| UB 102 ES | W-Strom  | 1/N/PE~230    | 1,37             | 0,98           | 2700                       | 6,0          | integriert  | Schuko-  |
| UB 102 DS | D-Strom  | 3/PE~400      | 1,36             | 1,06           | 2740                       | 2,4          | integriert  | CEE-     |
| UB 152 ES | W-Strom  | 1/N/PE~230    | 1,60             | 1,21           | 2814                       | 7,5          | integriert  | Schuko-* |
| UB 152 DS | D-Strom  | 3/PE~400      | 1,70             | 1,41           | 2815                       | 3,1          | integriert  | CEE-*    |
| UB 251 DS | D-Strom  | 3/N/PE~400    | 2,60             | 2,10           | 2860                       | 4,4          | integriert  | CEE-*    |

\* Motorschutzstecker

## Zubehör

|  | Art.-Nr. | 62<br>ES | 62<br>DS | 102<br>ES | 102<br>DS | 152<br>ES | 152<br>DS | 251<br>DS |
|--|----------|----------|----------|-----------|-----------|-----------|-----------|-----------|
| Synthetic-Druckschlauch, 15 m, Größe C, 52 mm mit eingebundenen Leichtmetall-Druckkupplungen | JP 00336 | •        | •        | •         | •         | •         | •         | •         |
| Knickschutz für Druckschlauch  | JP 25707 | •        | •        | •         | •         | •         | •         | •         |
| Kupplungsschlüssel   | JP 25708 | •        | •        | •         | •         | •         | •         | •         |
| Kette mit Ringösen DIN 766, 2,5 m, 320 kg  | JP 19189 | •        | •        | •         | •         | •         | •         | •         |
| Schäkel A 0,6  | JP 13402 | •        | •        | •         | •         | •         | •         | •         |

## Einbaubeispiel UB 251 DS



## Technische Daten

### Pumpe

Vertikal, einstufig, überflutbar, Ring- bzw. Spiralgehäuse mit vertikalem Druckabgang mit Feuerwehr-Festkupplung C, offenes Schaufelrad, Siebfuß mit 10 mm freiem Durchgang

### Lagerung

Durchgehende Welle für Pumpe und Motor, in Kugellagern mit Dauerfettfüllung wartungsfrei gelagert, Rillenkugellager mit Fettkammer (UB 251 Schrägkugellager)

### Dichtung

Siliciumkarbid-Gleitringdichtung, Ölkammer und 2-facher Wellendichtring zum Motorraum, trockenlaufsicher, Anschlussmöglichkeit für Dichtungskontrollgerät

### Motor

Voll überflutbar, Schutzart IP 68, Isolierstoffklasse B bzw. F (UB 251), Wicklungsthermostate zum Schutz des Antriebs vor Überhitzung, Einschaltung über angebaute Schaltung bzw. Kugeltachschafter, Schalthöhen stufenlos einstellbar

### Werkstoffe

Ring- bzw. Spiralgehäuse aus GG, Zuleitung Gummischlauchleitung

**UB 62, UB 102 und UB 152:** Klemmbretthaube, offenes Schaufelrad, Ringgehäusedeckel und Siebfuß aus GFK, Motorgehäuse und Welle aus Edelstahl

**UB 251:** Motorgehäuse und Leitungseinführung aus GG, Schließplatte gummiert, Welle aus C 45 gekapselt, offenes Schaufelrad und Siebfuß aus GFK

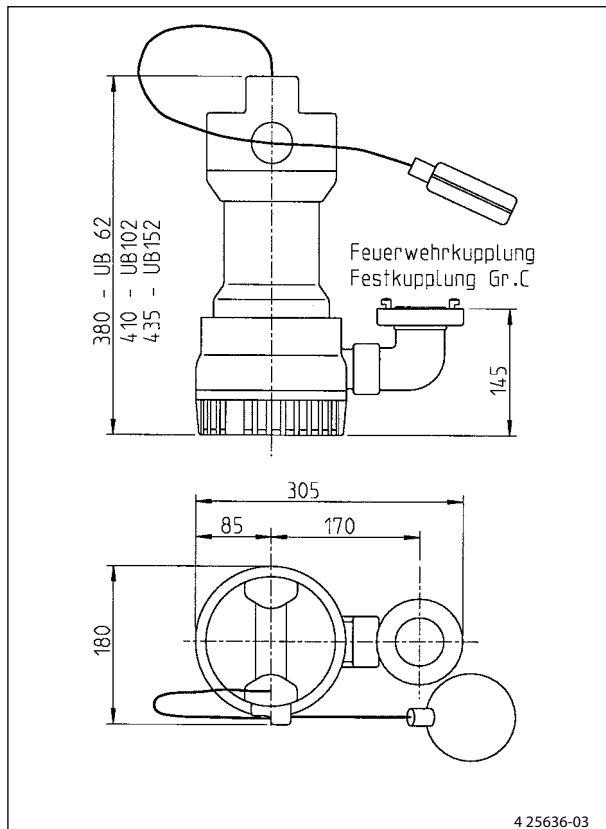
### Einbau

Pumpe stehend einbauen, Schlauchanschluss Gr. C vorgesehen

### Lieferung

Anschlussfertige Pumpe nach DIN EN 12050 mit Leitung und Schukostecker (W-Strom) oder CEE-Stecker mit Phasenwender (D-Strom), angeschlossener Niveausteuern und angebauter Festkupplung

## Hauptmaße UB 62 bis UB 152 (mm)



## Hauptmaße UB 251 (mm)

