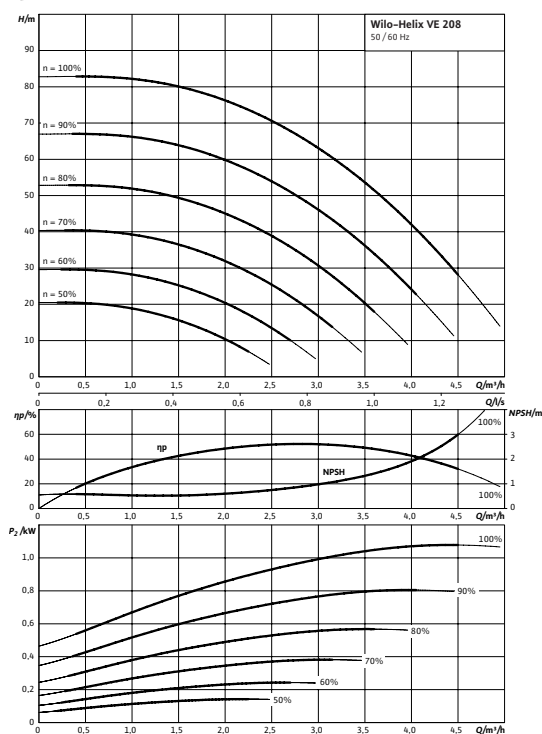
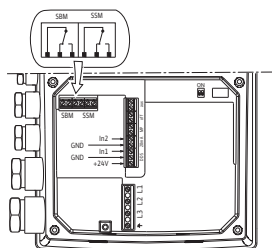


Datenblatt: Wilo-Helix VE 208-1/16/E/KS

Kennlinien



Elektroanschluss



Leistung

Medientemperatur	T	-30...+120 °C
Umgebungstemperatur max.	T	50 °C
Nennndruck		PN 16 bar
Zulaufdruck max.	H	10 bar
Maximaler Betriebsdruck	p_{max}	16 bar

Mindesteffizienzindex (MEI)

Mindesteffizienzindex (MEI)	$\geq 0,70$
-----------------------------	-------------

Motor

Isolationsklasse		F
Schutzart		IP 55
Netzanschluss		3~ V, 50/60 Hz
Nennstrom 3~400 V, 50 Hz	I_N	3,2 A

Werkstoffe

Laufrad		1.4307
Pumpengehäuse		1.4301
Pumpenwelle		1.0503
Statische Abdichtung		EPDM
Gleitringdichtung		Q1BE3GG

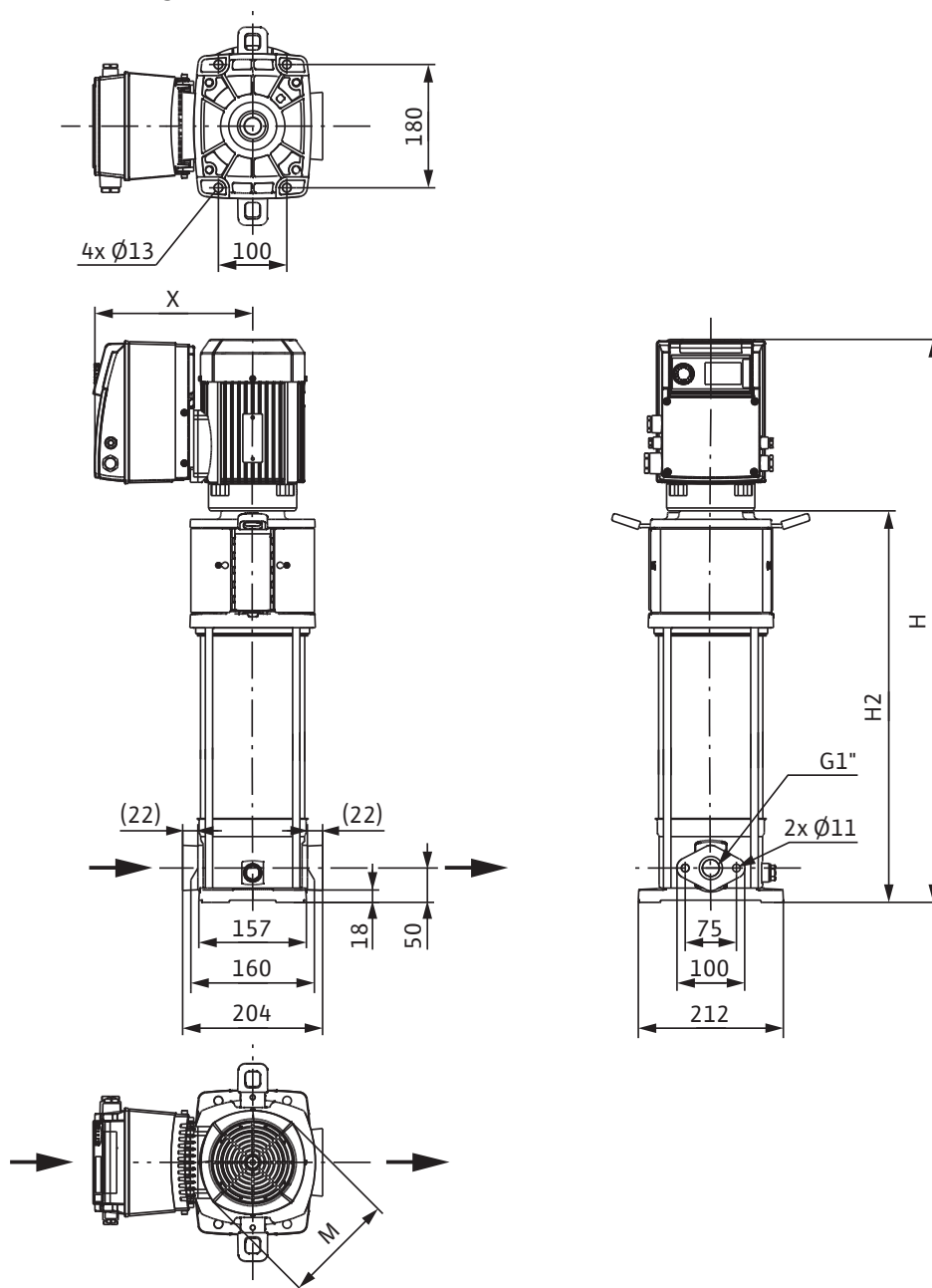
Bestellinformationen

Fabrikat		Wilo
Typ		Helix VE 208
Art.-Nr.		4164491
Gewicht netto ca.	m	34,0 kg

• = vorhanden, - = nicht vorhanden

Maße und Maßzeichnungen: Wilo-Helix VE 208-1/16/E/KS

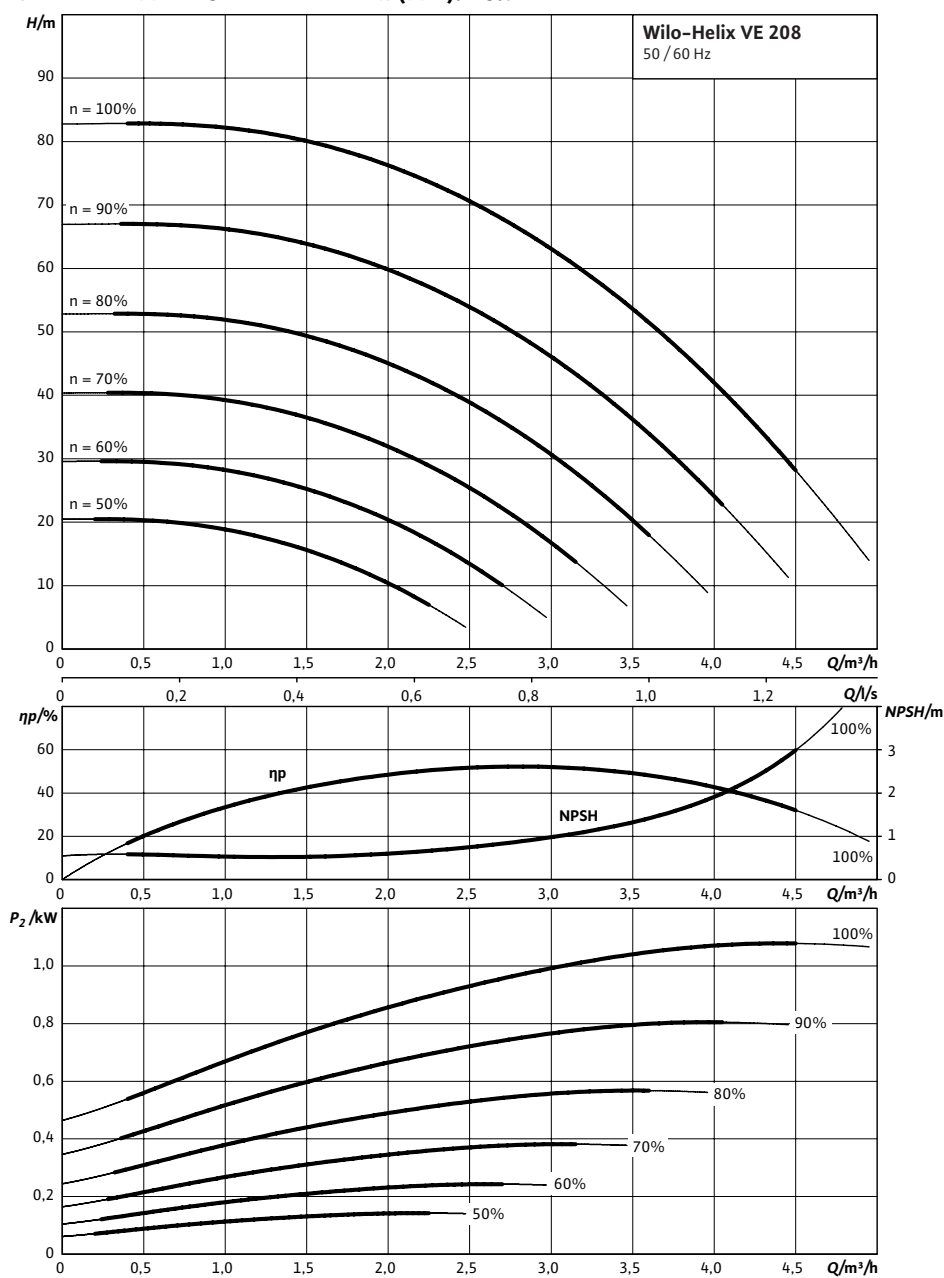
Maßzeichnung



Abmessungen	<i>H</i>	761 mm
Abmessungen	<i>H</i> <i>Z</i>	521 mm
Abmessungen	<i>X</i>	237 mm
Abmessungen	Ø <i>M</i>	146 mm
Abmessungen	Ø <i>M</i>	146 mm
Gewicht netto ca.	<i>m</i>	34 kg

Kennlinien: Wilo-Helix VE 208-1/16/E/KS

Kennlinien Mindesteffizienzindex (MEI): ≥ 0.7



Kennlinien gemäß ISO 9906, Klasse 2

Bestellinformation: Wilo-Helix VE 208-1/16/E/KS

Bestellinformationen

Fabrikat		Wilo
Typ		Helix VE 208
Art.-Nr.		4164491
EAN-Nummer		4048482220291
Preisgruppe		PG6
Gewicht brutto	<i>m</i>	48 kg
Gewicht netto ca.	<i>m</i>	34 kg
Verpackungsart		Karton
Länge x Breite x Höhe (verpackt)		339mm x 216mm x 761mm
Versandvolumen	<i>V</i>	55,72 l
Anzahl pro Palette		1