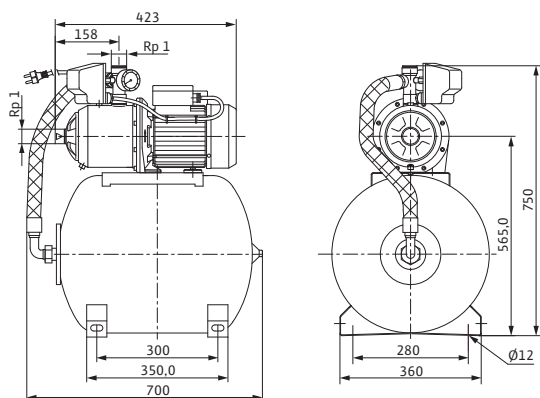
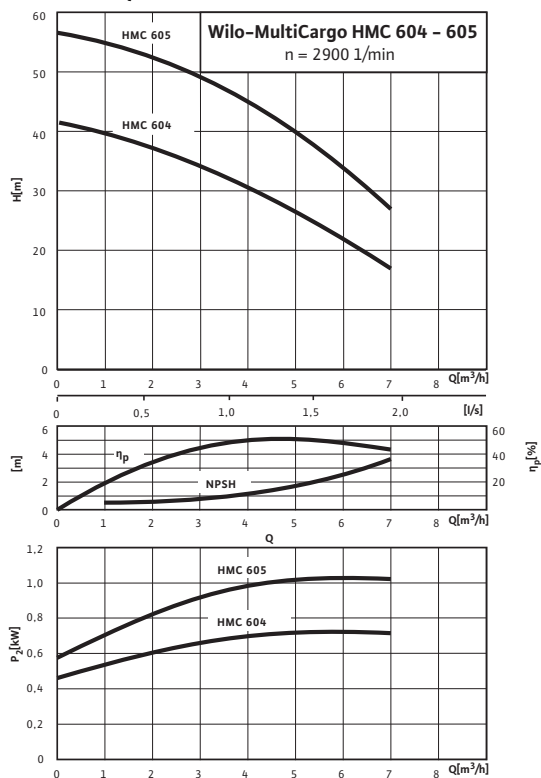


## Datenblatt: Wilo-MultiCargo HMC 604 (3~230/400 V)

### Kennlinien

n = 2900 1/min



### Zulässige Fördermedien (andere Medien auf Anfrage)

Reines Wasser ohne Sinkstoffe	•
Brauch-, Kalt-, Kühl-, Regenwasser	•
Regenwasser	–

### Leistung

Ansaughöhe max.	$H$	8.0 m
Zulaufdruck max.	$H$	4 bar
Medientemperatur	$T$	+5...+35 °C
Umgebungstemperatur max.	$T$	40 °C
Standardausführung für Betriebsdruck	$p_{max}$	8 bar
Nennrehzahl	$n$	2900 1/min

### Motor/Elektronik

Schutzart	IP 54	
Isolationsklasse	F	
Motornennleistung	$P_2$	1.1000 kW
Leistungsaufnahme	$P_1$	1.4700 kW
Netzanschluss	3~230/400 V, 50 Hz	

### Rohranschlüsse

Anschlussnennweite, druckseitig	Rp 1
Anschlussnennweite, saugseitig	Rp 1

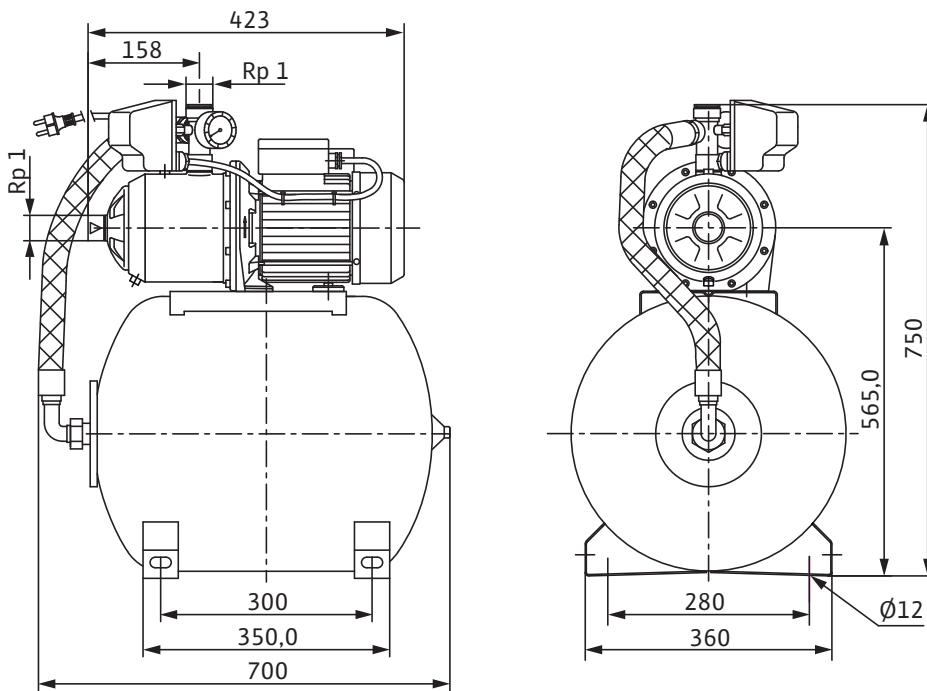
### Werkstoffe

Pumpengehäuse	1.4301
Lauftrad	Noryl
Pumpenwelle	1.4028 1.4404 (1,1 kW)
Gleitringdichtung	Kohle/Keramik
Stufenkammern	Noryl
Diffusor/Injektor	–
Dichtungen	NBR

### Bestellinformationen

Fabrikat	Wilo	
Typ	HMC 604	
Art.-Nr.	2533258	
Gewicht Netto ca.	$m$	27,5 kg

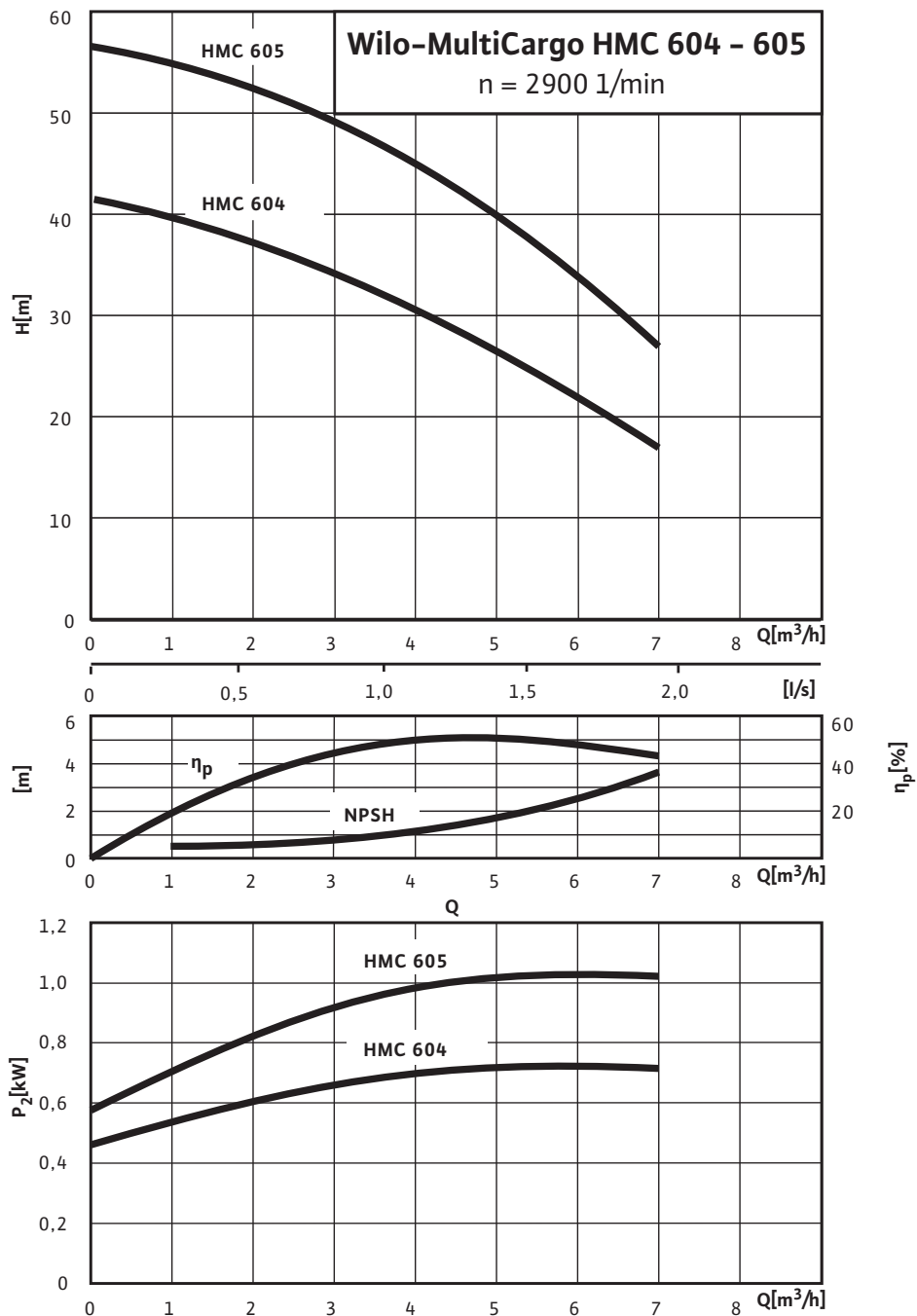
Maße und Maßzeichnungen: Wilo-MultiCargo HMC 604 (3~230/400 V)



## Kennlinien: Wilo-MultiCargo HMC 604 (3~230/400 V)

### Kennlinien

n = 2900 1/min



## Ausschreibungstexte: Wilo-MultiCargo HMC 604 (3~230/400 V)

Kreiselpumpenanlage in Kompaktbauform mit horizontalem Saug- und vertikalem Druckstutzen bestehend aus: Geräuscharmer, selbstansaugender, mehrstufiger, horizontaler Hochdruckkreiselpumpe mit durchgehender Motor- Pumpenwelle und drehrichtungsunabhängiger Gleitringdichtung. Direkt angeflanschter Wechsel- bzw. Drehstrommotor mit integriertem thermischen Motorschutzschalter und Kondensator bei Wechselstromausführung. Pumpensteuerung durch Steuerbausatz mit 50 l Membrandruckbehälter, Druckschalter und Manometer (0-6 bar).

Neuartiger hydraulischer Ansaugtrakt, daher besonders geeignet für die Regenwassernutzung aus Zisternen und tiefer liegenden Behältern. Alle medienberührenden Teile sind korrosionsfrei. Pumpenanlage anschlussfertig vormontiert und verdrahtet mit 3m Kabel und Netzstecker. Bei Drehstromausführung Anschluss über Klemmkasten.

### Werkstoffe

Pumpengehäuse: 1.4301

Laufrad: Noryl

Pumpenwelle: 1.4028

1.4404 (1,1 kW)

Gleitringdichtung: Kohle/Keramik

Stufenkammern: Noryl

Diffusor/Injektor: –

Dichtungen: NBR

### Zulässige Fördermedien (andere Medien auf Anfrage)

Reines Wasser ohne Sinkstoffe: •

Brauch-, Kalt-, Kühl-, Regenwasser: •

Regenwasser: –

### Leistung

Ansaughöhe max.: 8.0 m

Zulaufdruck max.: 4 bar

Medientemperatur: +5...+35 °C

Umgebungstemperatur max.: 40 °C

Standardausführung für Betriebsdruck: 8 bar

Netzanschluss 3 ~, Standardausführung: 230/400 V

Netzfrequenz: 50 Hz

Nennzahl: 2900 1/min

### Motor/Elektronik

Schutzart: IP 54

Isolationsklasse: F

Motornennleistung: 1100 W

Leistungsaufnahme: 1470 W

### Rohranschlüsse

Anschlussnennweite, druckseitig: Rp 1

Anschlussnennweite, saugseitig: Rp 1

### Bestellinformationen

**Ausschreibungstexte: Wilo-MultiCargo HMC 604 (3~230/400 V)**

Gewicht Netto ca.: 27.50 kg

Typ: HMC 604

Art.-Nr.: 2533258