


Position	Anz.	Beschreibung	Einzelpreis
	1	<p><b>Abwasser-Hebeanlage Typ MD.24.3.2</b>  Produktnr.: 96075455</p> <p>Überflutbare Fäkalienhebeanlage mit zwei einstellbaren Zulaufhöhen von 180 bzw. 250 mm, einbaufertig mit einer Pumpe (Typ Multilift M) bzw. zwei Pumpen (Typ Multilift MD).  Sammelbehälter mit Griffmulden und Kranöse für Erstmontage und mit 1 bzw. 2 integrierten Rückschlagklappe(n).  Steuerung mit Netzkabel und Stecker, geräuscharm und mit Freistromlaufrad.</p> <p>Sammelbehälter: Schlag- und bruchfest aus Polyethylen, unverrottbar, gas- und geruchsdicht. Gesamtvolumen 120 ltr.</p> <p>Druckabgang: Flanschübergangsstück aus Composit bestehend aus Flansch DN 80 mit Rohrstützen DN 100 und elastischem Verbindungsstück DN 100 sowie 2 Rohrschellen einschl. Schrauben und Dichtung.</p> <p>Pumpe: Vertikal, einstufig und überflutbar. Blockausführung mit wartungsfreiem, doppeltem Dichtungssystem und Ölsperkammer. Ölbad aus physiologisch unbedenklichem Spezialöl.</p> <p>Steuerung: Abwassergerechte pneumatische Niveausteuerng mit Staudruckschaltung.</p> <p>Elektronisches Steuergerät mit Motorschutzrelais, Steuerplatine, Meldeleuchten und Niveaueingang, der über ein Kabel direkt von den Drucksensoren am Sammelbehälter der Anlage aktiviert wird.  Wandaufbaugerät, ISO Gehäuse mit Klarsichtdeckel</p> <ul style="list-style-type: none"> <li>- Optische Anzeige von Betrieb, Sammelstörmeldung, Pumpenstörung, Einschaltniveau, Hochwasser, Überlast, Übertemperatur, Netzstörung und gestörtem Niveausensor, Phasenfolgefehler (nur bei Drehstrommotoren)</li> <li>- Betriebsschalter H-0-A</li> <li>- Akustisches Signal (Summer) für Störung</li> <li>- Quittiertaste Störung</li> <li>- Potentialfreie, getrennte Meldung von Sammelstörung und Hochwasseralarm</li> <li>- Automatische oder manuelle Alarmmeldequittierung</li> <li>- Antiblockierfunktion durch automatischen Testlauf nach 24h Stillstandzeit</li> <li>- Einschalten der Pumpe über Drucksensoren</li> <li>- Nachlauf (einstellbar) der Pumpen zur Vermeidung von Ablagerungen und Verstopfungen</li> <li>- Temperaturüberwachung für Pumpen mit Wicklungsthermofühlern</li> <li>- Akkupuffer für netzunabhängige Alarmierung (siehe Zubehör)</li> </ul> <p><b>Art der Steuerung:</b>  Art des Schaltschranks: LCD109</p> <p><b>Fördermedium:</b>  Medientemperaturbereich: 0 .. 40 °C</p> <p><b>Technische Daten:</b>  Tatsächlicher Laufraddurchmesser: 160 mm</p>	€ 5.812,00

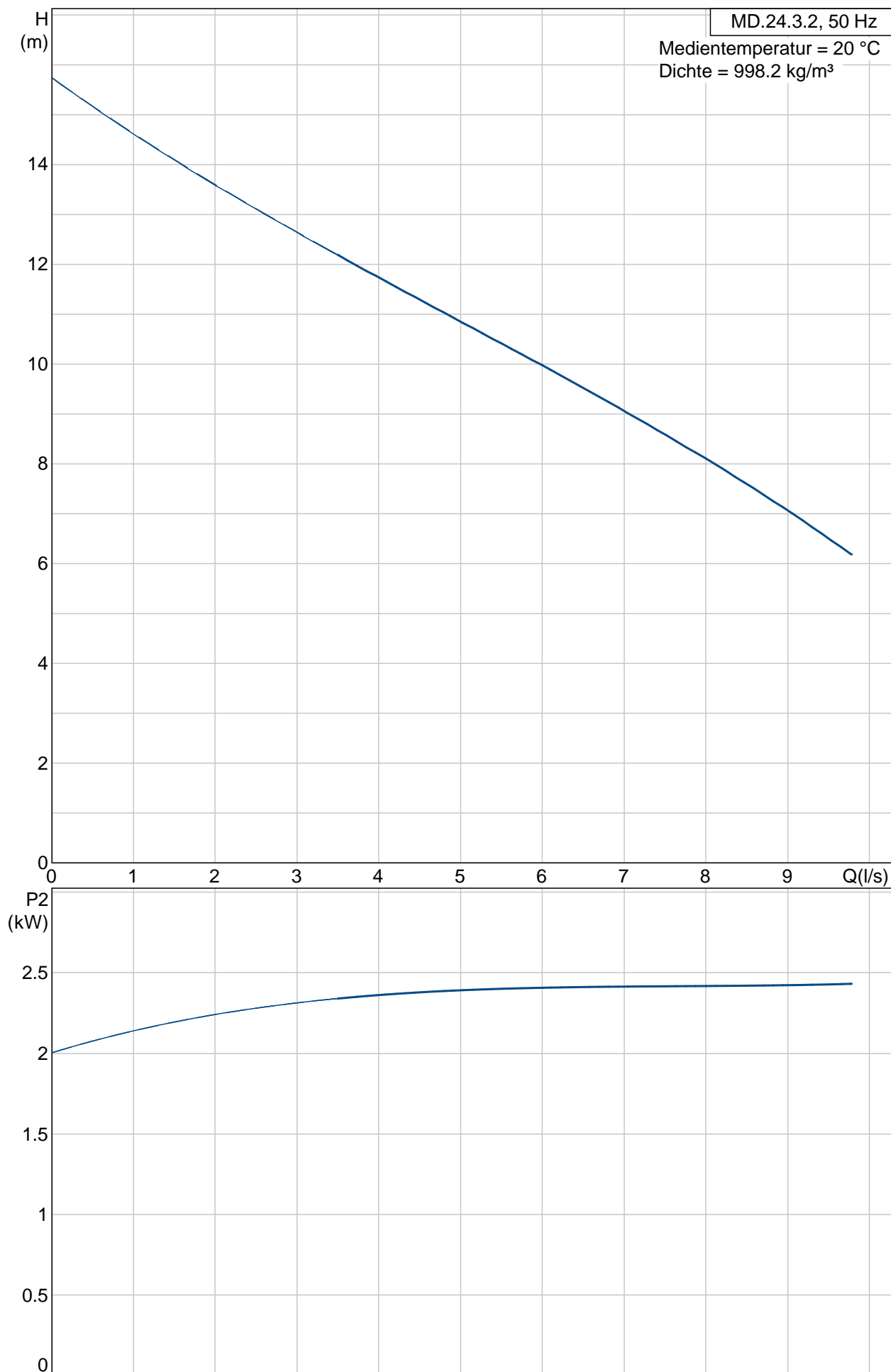
Position	Anz.	Beschreibung	Einzelpreis
		<p>           Laufradtyp: Freistromlaufrad            Maximale Korngröße: 40 mm            Prüfkennzeichen auf dem Typenschild: PAI : Z-53.2.343            Kennlinientoleranz: ISO 9906 Annex A         </p> <p> <b>Werkstoffe:</b>            Pumpengehäuse: Polyethylene            Laufrad: Grauguss                              EN-JL1030            Behälter: Polyethylen            Dichtung: NBR         </p> <p> <b>Installation:</b>            Anschluss Druckstutzen: DN 80         </p> <p> <b>Elektrische Daten:</b>            Anzahl der Pole: 2            Leistungsaufnahme P1: 2 x 3 kW            Motorbemessungsleistung P2: 2 x 2.4 kW            Netzfrequenz: 50 Hz            Nenn-Spannung: 3 x 400 V            Spannungstoleranz: +6/-10 %            Einschaltart: Direkt            Max Starts pro Stunde: 20            Nennstrom: 2 X 5,5 A            Cos phi - Leistungsfaktor: 0,81            Nenn-Drehzahl: 2860 rpm            Motorwirkungsgrad bei Vollast: 80 %            Schutzart (IEC 34-5): 68            Isolationsklasse (IEC 85): F            Art des Kabelsteckers: CEE 3P+N+E         </p> <p> <b>Behälter:</b>            Gesamtvolumen des/der Behälter(s): 120 l         </p> <p> <b>Sonstiges:</b>            Nettogewicht: 79.5 kg         </p>	

Position	Anz.	Beschreibung	Einzelpreis
	1	<p><b>Abwasser-Hebeanlage Typ MD.24.3.2</b></p>  <p><b>Hinweis! Abbildung kann vom Produkt abweichen.</b></p> <p>Produktnr.: 96075455</p> <p>Überflutbare Fäkalienhebeanlage mit zwei einstellbaren Zulaufhöhen von 180 bzw. 250 mm, einbaufertig mit einer Pumpe (Typ Multilift M) bzw. zwei Pumpen (Typ Multilift MD). Sammelbehälter mit Griffmulden und Kranöse für Erstmontage und mit 1 bzw. 2 integrierten Rückschlagklappe(n). Steuerung mit Netzkabel und Stecker, geräuscharm und mit Freistromlaufrad.</p> <p>Sammelbehälter: Schlag- und bruchfest aus Polyethylen, unverrottbar, gas- und geruchsdicht. Gesamtvolumen 120 ltr.</p> <p>Druckabgang: Flanschübergangsstück aus Composit bestehend aus Flansch DN 80 mit Rohrstutzen DN 100 und elastischem Verbindungsstück DN 100 sowie 2 Rohrschellen einschl. Schrauben und Dichtung.</p> <p>Pumpe: Vertikal, einstufig und überflutbar. Blockausführung mit wartungsfreiem, doppeltem Dichtungssystem und Ölsperrkammer. Ölbad aus physiologisch unbedenklichem Spezialöl.</p> <p>Steuerung: Abwassergerechte pneumatische Niveausteuerung mit Staudruckschaltung.</p> <p>Elektronisches Steuergerät mit Motorschutzrelais, Steuerplatine, Meldeleuchten und Niveaueingang, der über ein Kabel direkt von den Drucksensoren am Sammelbehälter der Anlage aktiviert wird. Wandaufbaugerät, ISO Gehäuse mit Klarsichtdeckel</p> <ul style="list-style-type: none"> <li>- Optische Anzeige von Betrieb, Sammelstörmeldung, Pumpenstörung, Einschaltniveau, Hochwasser, Überlast, Übertemperatur, Netzstörung und gestörtem Niveausensor, Phasenfolgefehler (nur bei Drehstrommotoren)</li> <li>- Betriebsschalter H-0-A</li> <li>- Akustisches Signal (Summer) für Störung</li> <li>- Quittiertaste Störung</li> <li>- Potentialfreie, getrennte Meldung von Sammelstörung und Hochwasseralarm</li> <li>- Automatische oder manuelle Alarmmeldequittierung</li> <li>- Antiblockierfunktion durch automatischen Testlauf nach 24h Stillstandzeit</li> </ul>	€ 5.812,00

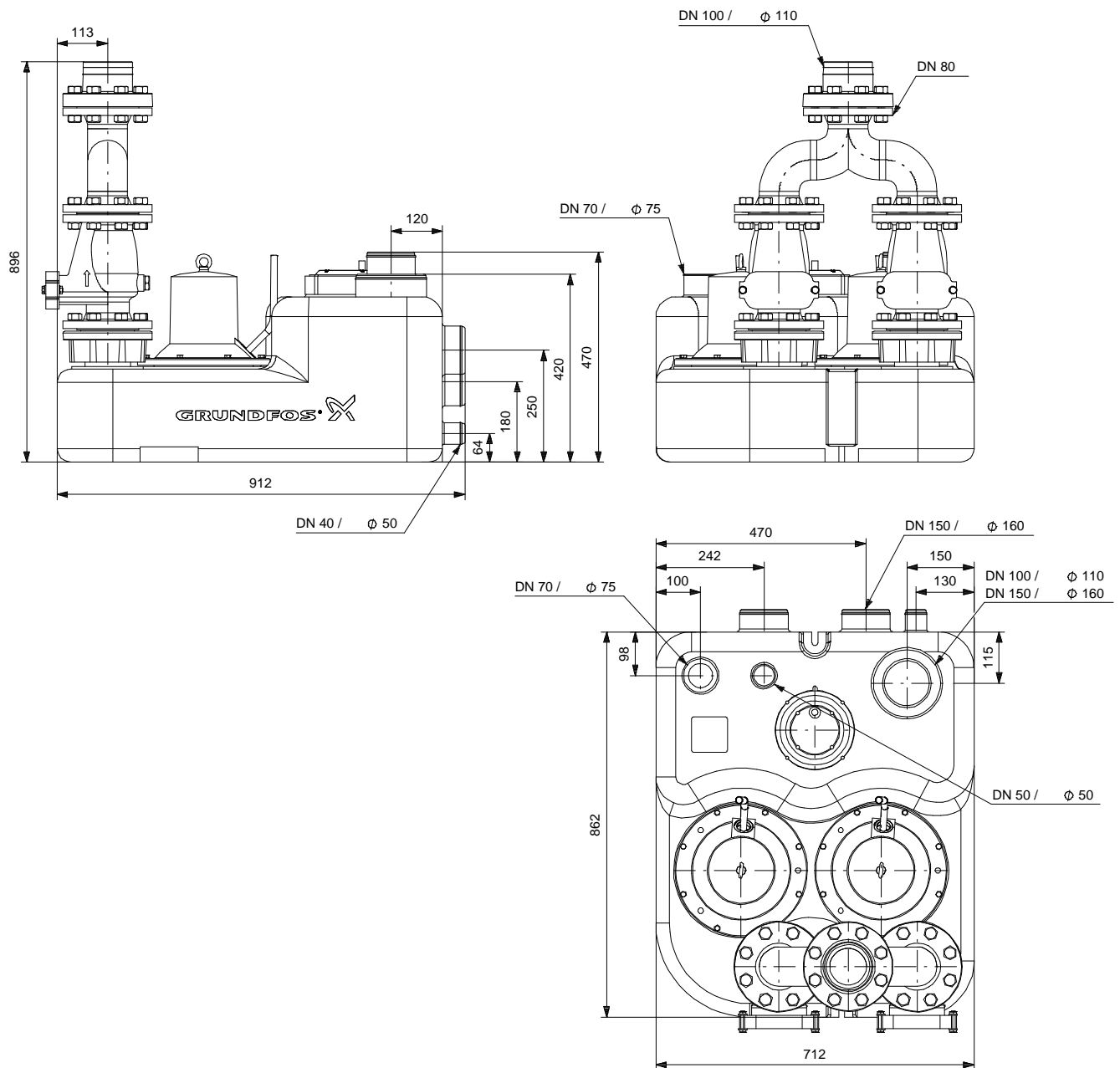
Position	Anz.	Beschreibung	Einzelpreis
		<ul style="list-style-type: none"> <li>- Einschalten der Pumpe über Drucksensoren</li> <li>- Nachlauf (einstellbar) der Pumpen zur Vermeidung von Ablagerungen und Verstopfungen</li> <li>- Temperaturüberwachung für Pumpen mit Wicklungsthermofühlern</li> <li>- Akkupuffer für netzunabhängige Alarmierung (siehe Zubehör)</li> </ul> <p><b>Art der Steuerung:</b> Art des Schaltschranks: LCD109</p> <p><b>Fördermedium:</b> Medientemperaturbereich: 0 .. 40 °C</p> <p><b>Technische Daten:</b> Tatsächlicher Laufraddurchmesser: 160 mm Laufradtyp: Freistromlaufrad Maximale Korngröße: 40 mm Prüfkennzeichen auf dem Typenschild: PAI : Z-53.2.343 Kennlinientoleranz: ISO 9906 Annex A</p> <p><b>Werkstoffe:</b> Pumpengehäuse: Polyethylene Laufrad: Grauguss EN-JL1030 Behälter: Polyethylen Dichtung: NBR</p> <p><b>Installation:</b> Anschluss Druckstutzen: DN 80</p> <p><b>Elektrische Daten:</b> Anzahl der Pole: 2 Leistungsaufnahme P1: 2 x 3 kW Motorbemessungsleistung P2: 2 x 2.4 kW Netzfrequenz: 50 Hz Nenn-Spannung: 3 x 400 V Spannungstoleranz: +6/-10 % Einschaltart: Direkt Max Starts pro Stunde: 20 Nennstrom: 2 X 5,5 A Cos phi - Leistungsfaktor: 0,81 Nenn-Drehzahl: 2860 rpm Motorwirkungsgrad bei Vollast: 80 % Schutzart (IEC 34-5): 68 Isolationsklasse (IEC 85): F Art des Kabelsteckers: CEE 3P+N+E</p> <p><b>Behälter:</b> Gesamtvolumen des/der Behälter(s): 120 l</p> <p><b>Sonstiges:</b> Nettogewicht: 79.5 kg</p>	



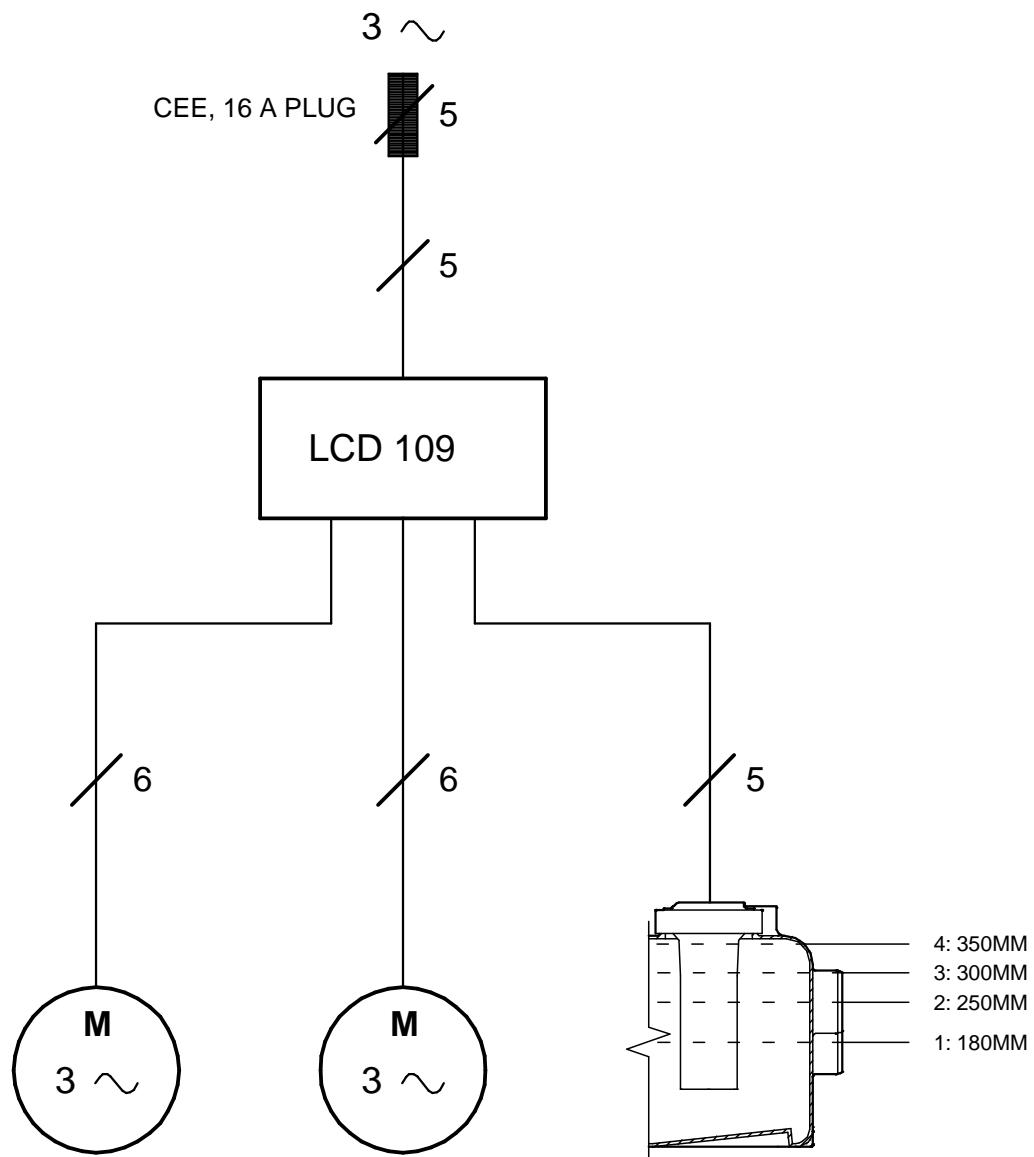
# 96075455 MD.24.3.2 50 Hz



# 96075455 MD.24.3.2 50 Hz



Achtung! Soweit nicht anders angegeben, handelt es sich um Millimeterangaben (mm). Die vereinfachte Maßzeichnung zeigt nicht alle Einzelheiten.



Hinweis: Alle Einheiten in [mm] soweit nicht anders bezeichnet.