

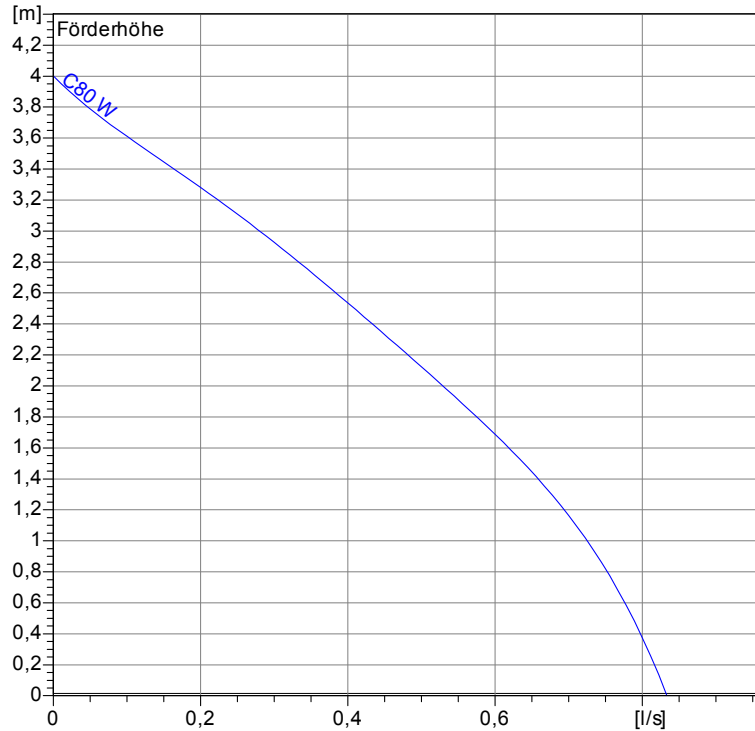
Betriebsdaten	
Förderstrom	0 l/s
Förderhöhe	0 m
Wellenleistung P2	
Pumpenwirkungsgrad	s %
NPSH - Wert der Pumpe	
Anlagenart	Einzelpumpe
Pumpenanzahl	1
Medium	Wasser, rein

Pumpe	
Pumpenbezeichnung	C80 W
Laufrad	Mehrschaufelrad
Laufrad Ø	0 mm
Laufraddurchgang	1 mm
Druckstutzen	R 3/4" AG
Saugstutzen	s

Motordaten	
Nennspannung	230 V
Frequenz	50 Hz
Nennleistung P2	0,05 kW
Nendrehzahl	2900 1/min
Polzahl	2
Wirkungsgrad	55 %
Nennstrom	0,8 A
Schutzart	IP 68

Werkstoffe	
Saugsieb	Schlagfester Kunststoff PP
Motorgehäuse	Rostfreier Edelstahl
Laufrad	Kunststoff PA-GF
Außengehäuse	Schlagfester Kunststoff PP
Motorwelle	Rostfreier Edelstahl
Mechan. Verbindungsteile	Rostfreier Edelstahl
Elastomere	NBR
Unterlager	Rillenkugellager
Oberlager	Rillenkugellager

Testnom: ISO 9906/A



Aufstellplan
Maße in mm, Buchst

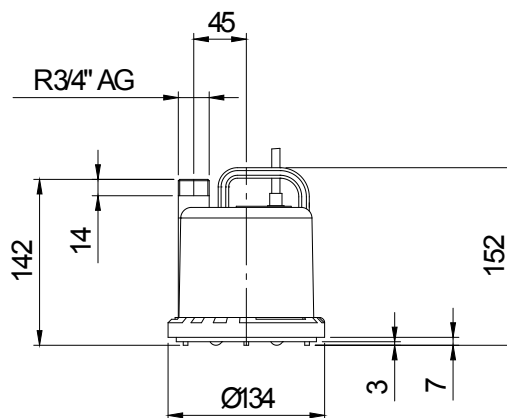


Tabelle Abmessungen (mm)

2.3.5 - 17.03.2011 (Build 315)

Laufgrad

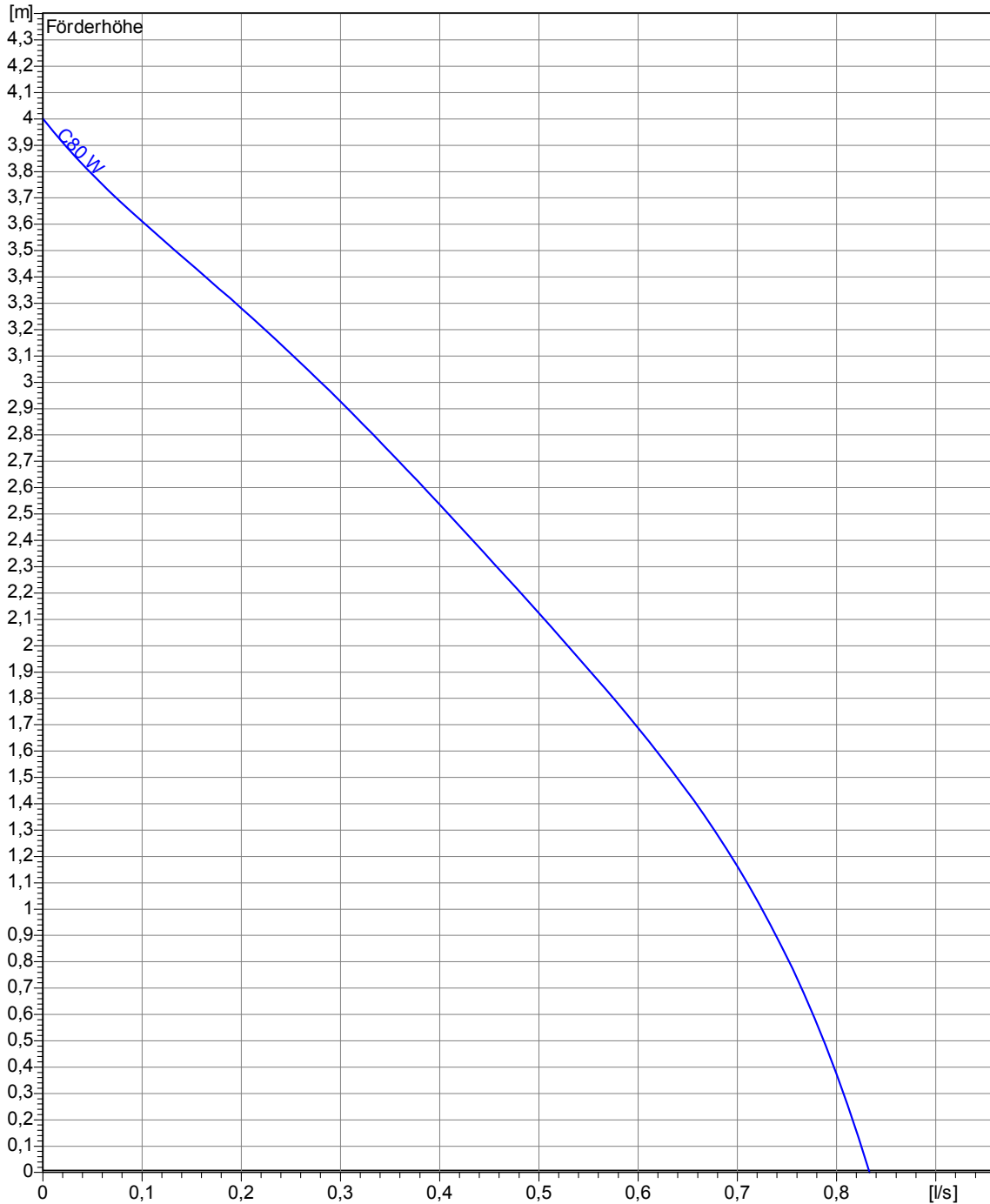
Laufgradtyp: Mehrschaufelrad	Laufgraddurchgang Ø: 1 mm	Max. Ø: 0 mm	Min. Ø: 0 mm	Gew. Ø: 0 mm	
---------------------------------	------------------------------	-----------------	-----------------	-----------------	--

Betriebsdaten

Drehzahl: 2900 1/min	Frequenz: 50 Hz	Betriebspunkt: Q = 0 l/s	H = 0 m	Wellenleistung P2:	Druckstutzen: R ¼" AG
--------------------------------	---------------------------	------------------------------------	----------------	--------------------	---------------------------------

Leistungsdaten bezogen auf: Wasser, rein [100%] ; 293K; 998,3kg/m³; 1,005mm²/s

Testnorm: **ISO 9906/A**



2.3.5 - 17.03.2011 (Build 315)

Projekt:	Projektnr.: Spaix® V3 Configurator-2009104	Erstellt durch:	Seite: 2	Datum: 06.04.2011
----------	------------------------------------------------------	-----------------	--------------------	-----------------------------

Aufstellplan
Maße in mm, Buchst

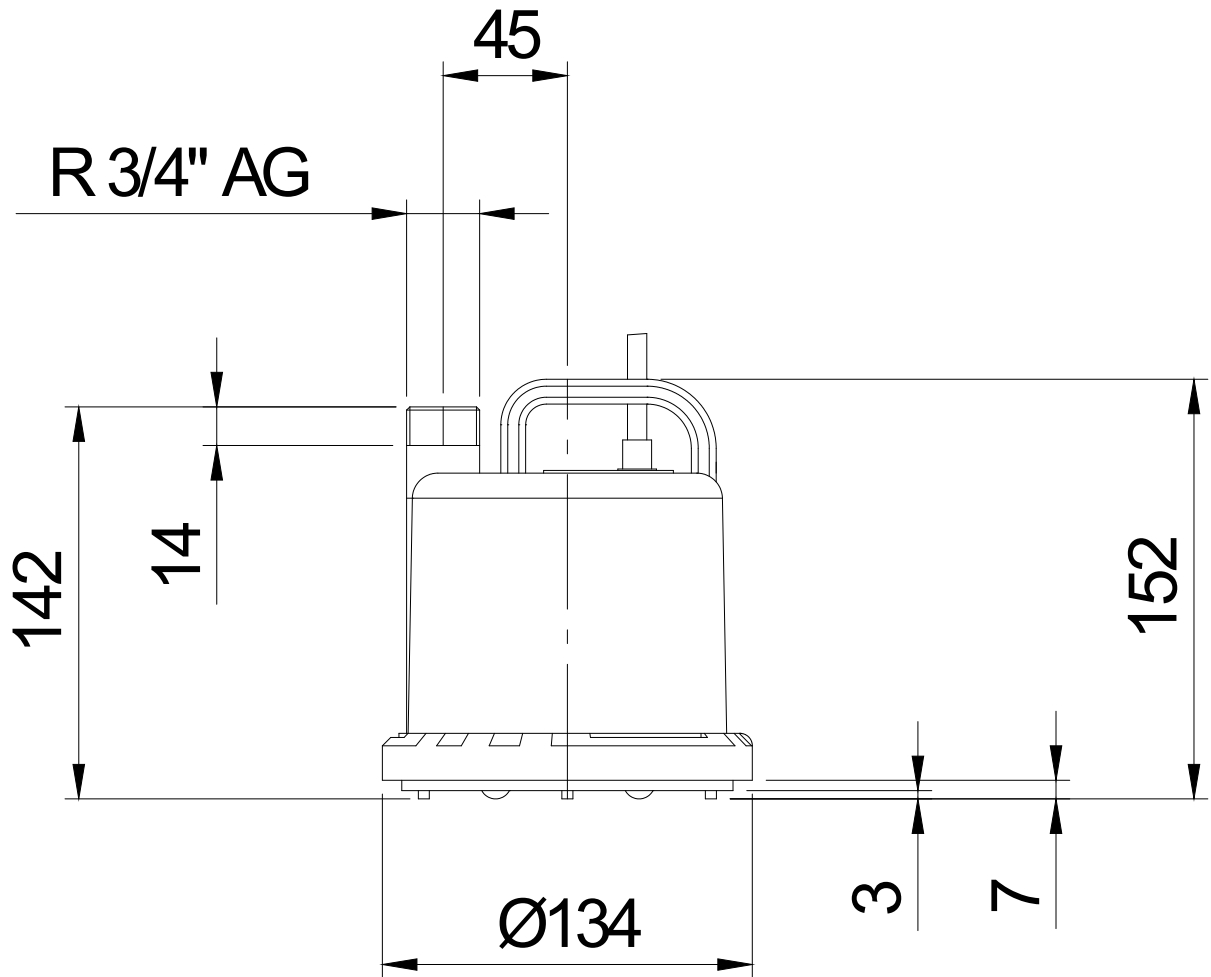


Tabelle Abmessungen (mm)

--	--	--	--

2.3.5 - 17.03.2011 (Build 315)

Betriebsdaten				
Förderstrom	0	l/s	Förderhöhe	0 m
Wellenleistung P2		kW	Geodätische Höhe	0 m
Pumpenwirkungsgrad	s	%	NPSH - Wert der Pumpe	m
Anlagenart	Einzelpumpe		Pumpenanzahl	1
Fördergut	Wasser, rein		Betriebstemperatur	20 K
Dichte	998,3	kg/m ³	Kinematische Viskosität	1,005 mm ² /s

Pumpe				
Pumpenbezeichnung	C80 W		Drehzahl	2900 1/min
Saugstutzen			Förderhöhe	Max. 4,0 m
Druckstutzen	R ¾" AG			Min. 0,0 m
Lauftradtyp	Mehrschaufelrad		Förderstrom	Max. 0,8 l/s
Laufraddurchgang	1	mm	Max. Pumpenwirkungsgrad	0 %
Laufrad Ø	0	mm	Max. erforderl. Wellenleistung P2	0,0 kW

Motor				
Motorbauart	Tauchmotor		Isolationsklasse	B
Motorbezeichnung	AM 0,09/2 W		Schutzart	IP 68
Frequenz	50	Hz	Temperaturklasse	
Nennleistung P1	0,09	kW	Ex-Prüfnummer	
Nennleistung P2	0,05	kW	Explosionsschutz	
Nenn Drehzahl	2900	1/min	Wirkungsgrad	100% 55 %
Nennspannung	230	V 1~	bei % Nennleistung	75% %
Nennstrom	0,8	A		50% %
Anlaufstrom, Direkt startend	0,0	A	cos phi	100% 0,99
Anlaufstrom, Stern-Dreieck	0,0	A	bei % Nennleistung	75% %
Startart	Direkt			50% %
Lastkabel	3G0,75		Steuerkabel	
Lastkabeltyp	H05RN-F		Steuerkabeltyp	
Kabellänge	10 m		Service Faktor	1,15
Wellenabdichtung				
Lagerung	Unterlager		Rillenkugellager	
	Oberlager		Rillenkugellager	
Bemerkung	s			

Werkstoffe/ Gewicht			
Saugsieb	Schlagfester Kunststoff PP	Mechan. Verbindungsteile	Rostfreier Edelstahl
Laufrad	Kunststoff PA-GF	Elastomere	NBR
Motorgehäuse	Rostfreier Edelstahl		
Außengehäuse	Schlagfester Kunststoff PP		
Motorwelle	Rostfreier Edelstahl		
Gewicht Aggregat	2,5 kg		

Projekt:	Projektnr.: Spaix® V3 Configurator-2009104	Erstellt durch:	Seite: 4	Datum: 06.04.2011
----------	------------------------------------------------------	-----------------	--------------------	-----------------------------