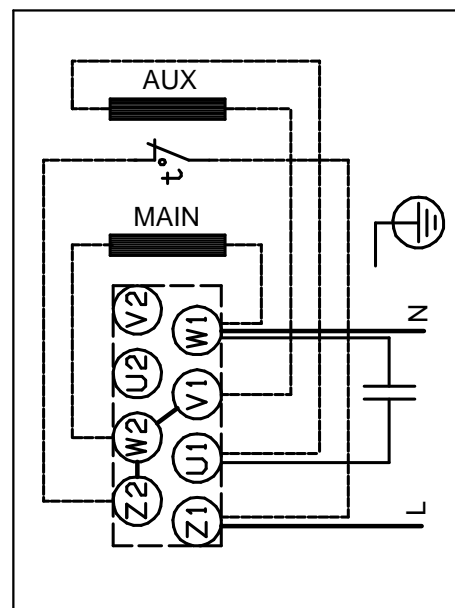
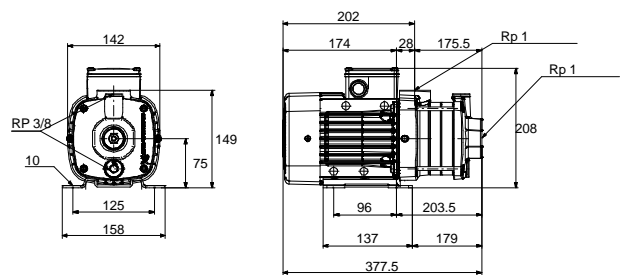
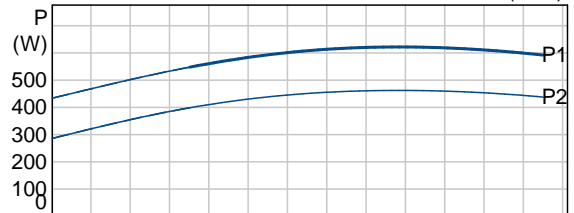
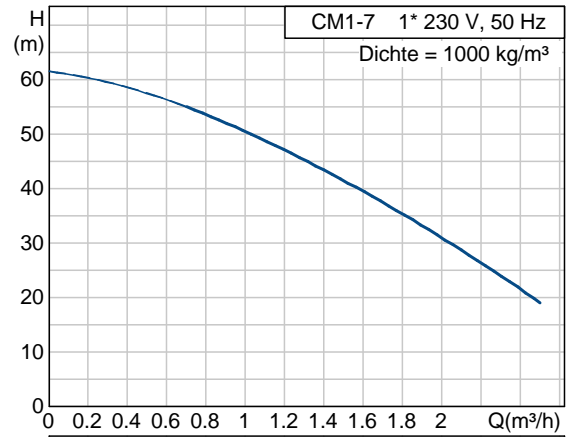


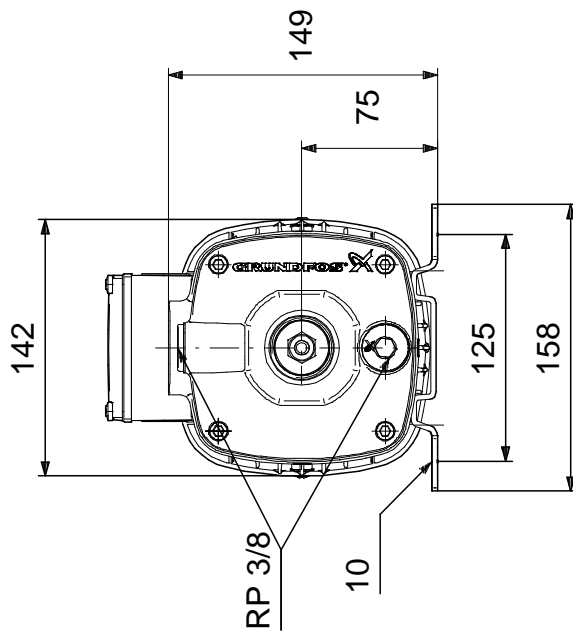
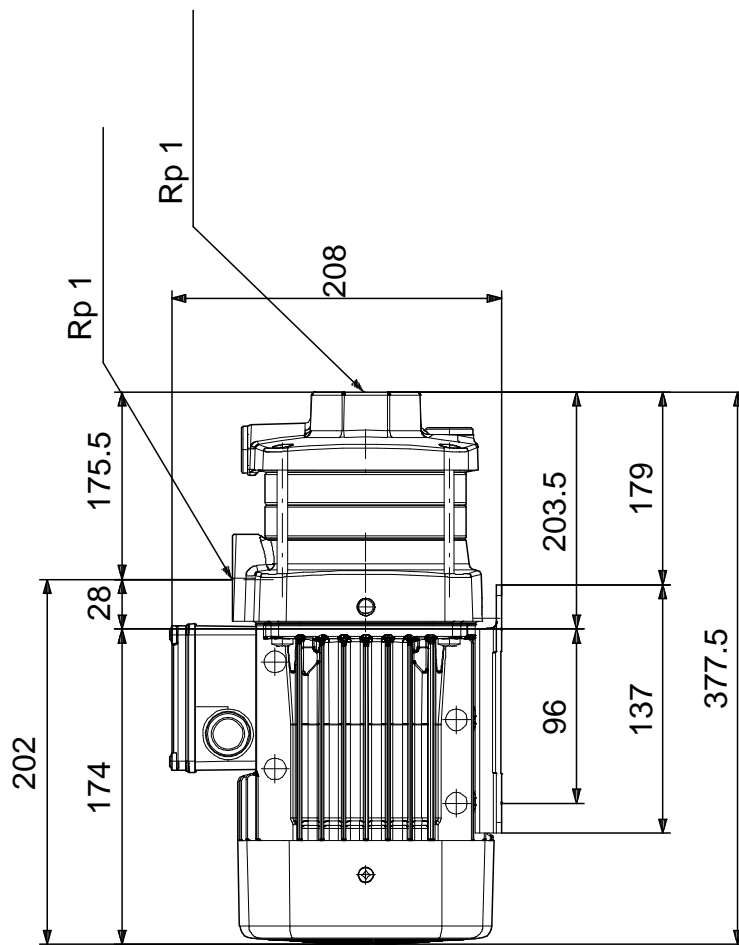
Position	Anz.	Beschreibung	Einzelpreis
	1	<p>CM1-7 A-R-A-V-AQQV</p>  <p>Hinweis! Abbildung kann vom Produkt abweichen.</p> <p>Produktnr.: 97516594</p> <p>Die CM-Baureihe steht für kompakte horizontale mehrstufige Kreiselpumpe, die direkt mit einem 1-phasigem Motor, 220-240 V, 50 Hz verbunden ist.</p> <p>Die Pumpe ist mit einem axialen Saug- und radialen Druckstutzen inkl. einer neu entwickelten Gleitringdichtung AQQV ausgestattet.</p> <p>Welle, Laufrad, Kammern und Füllstopfen sind aus Edelstahl. Saug- und Druckstutzen sind aus Grauguß.</p> <p>Die CM ist auch als CME (mit geregelter Motor) erhältlich. Alternativ kann auch eine Motorsteuerung der CUE-Baureihe kombiniert werden. Produktinfo's zur CUE-Steuerung siehe Win/WebCAPS.</p> <p>Fördermedium: Medientemperaturbereich: -20 .. 90 °C</p> <p>Technische Daten:</p> <p>Pumpendrehzahl: 2900 rpm Nennförderstrom: 1.7 m³/h Nennförderhöhe: 41.8 m Wellenabdichtung: AQQV Max. Betriebsdruck: 10 bar Prüfkennzeichen auf dem Typenschild: CE,WRAS,ACS</p> <p>Werkstoffe:</p> <p>Pumpengehäuse: Grauguß EN-JL1030 AISI 30 B</p> <p>Laufrad: Edelstahl DIN W.-Nr. 1.4301 AISI 304</p> <p>O-Ring: FKM</p> <p>Installation:</p> <p>Maximale Umgebungstemperatur: 55 °C Max. Betriebsdruck: 10 bar Max. Druck bei vorgegebener Temperatur: 10 bar / 90 °C Anschluss: WHITWORTH THREAD RP Anschluss Saugstutzen: Rp 1 Anschluss Druckstutzen: Rp 1</p> <p>Elektrische Daten:</p> <p>Bauart des Motors: 71B Motorbemessungsleistung P2: 0.5 kW Netzfrequenz: 50 Hz Nenn-Spannung: 1 x 220-240 V</p>	auf Anfr.

Position	Anz.	Beschreibung	Einzelpreis
		Service-Faktor: 1 Nennstrom: 3,1-2,8 A Nenn-Drehzahl: 2730-2740 rpm Schutzart (IEC 34-5): 55 Isolationsklasse (IEC 85): F	
		Sonstiges: Nettogewicht: 13 kg Bruttogewicht: 15.5 kg	

Beschreibung	Daten
Produktbezeichnung:	CM1-7 A-R-A-V-AQQV
Produktnummer :	97516594
EAN Nummer :	5700317302082
Technische Daten:	
Pumpendrehzahl	2900 rpm
Nennförderstrom:	1.7 m³/h
Nennförderhöhe:	41.8 m
Anzahl Laufräder:	7
Wellenabdichtung:	AQQV
Max. Betriebsdruck	10 bar
Prüfkennzeichen auf dem Typenschild:	CE,WRAS,ACS
Pumpenausführung:	A
Modell:	A
Werkstoffe:	
Pumpengehäuse:	Grauguß EN-JL1030 AISI 30 B
Laufrad:	Edelstahl DIN W.-Nr. 1.4301 AISI 304
Typenschlüssel für Material:	A
O-Ring:	FKM
Elastomere:	V
Installation:	
Maximale Umgebungstemperatur:	55 °C
Max. Betriebsdruck	10 bar
Max. Druck bei vorgegebener Temperatur	10 bar / 90 °C
Anschluss:	WHITWORTH THREAD RP
Code für Rohranschluss:	R
Anschluss Saugstutzen:	Rp 1
Anschluss Druckstutzen:	Rp 1
Fördermedium:	
Medientemperaturbereich	-20 .. 90 °C
Elektrische Daten:	
Bauart des Motors:	71B
Motorbemessungsleistung P2:	0.5 kW
Netzfrequenz:	50 Hz
Nenn-Spannung:	1 x 220-240 V
Service-Faktor:	1
Nennstrom:	3,1-2,8 A
Nenn-Drehzahl:	2730-2740 rpm
Schutzart (IEC 34-5):	55
Isolationsklasse (IEC 85):	F
Motorschutz:	TP211
Sonstiges:	
Nettogewicht:	13 kg
Bruttogewicht:	15.5 kg



97516594 CM1-7 50 Hz



Achtung! Soweit nicht anders angegeben, handelt es sich um Millimeterangaben (mm). Die vereinfachte Maßzeichnung zeigt nicht alle Einzelheiten.