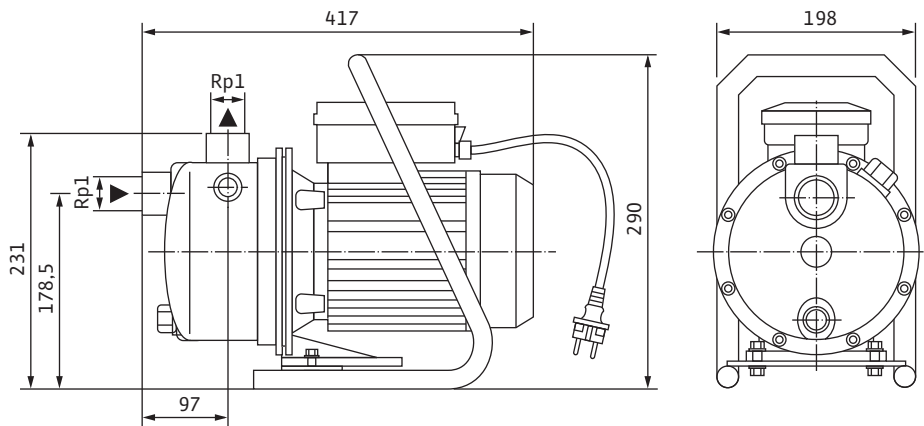


Maße und Maßzeichnungen: Wilo-Jet WJ 204 (1~230 V)

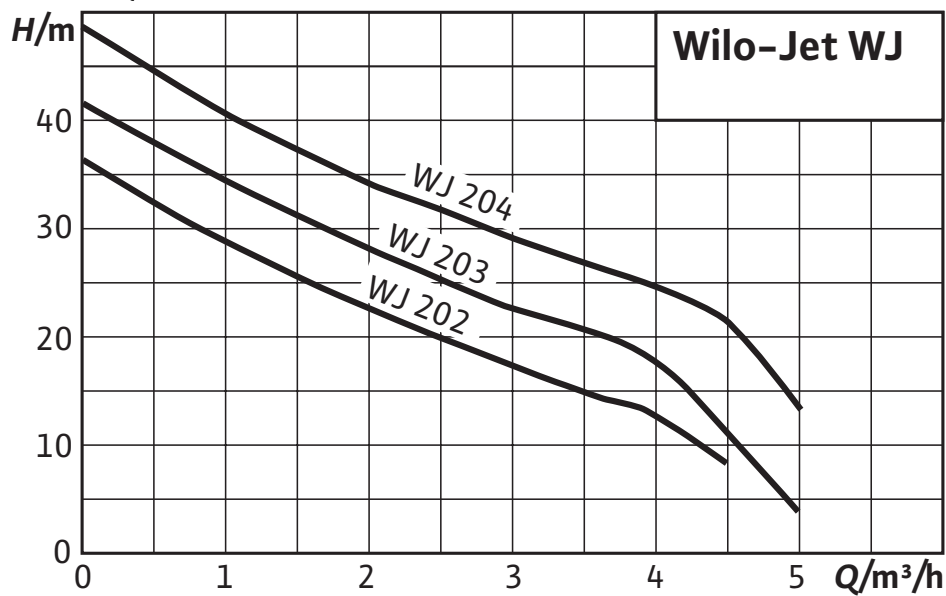
Maßzeichnung



Kennlinien: Wilo-Jet WJ 204 (1~230 V)

Kennlinien

$n = 2850 \text{ 1/min}$



Ausschreibungstexte: Wilo-Jet WJ 204 (1~230 V)

Transportable selbstansaugende, einstufige horizontale Jet-Pumpe für die Wasserförderung im Saug- und Zulaufbetrieb. Direkt angeflanschter Wechsel- bzw. Drehstrommotor, bei Wechselstromausführung mit integriertem thermischen Motorschutzschalter und Kondensator sowie separaten EIN- /AUS-Schalter. Pumpe anschlussfertig inkl. Tragerahmen und 2 m Anschlusskabel mit Schutzkontaktstecker, daher ideal geeignet für den transportablen Einsatz im Garten- und Hobbybereich. Bei Drehstromausführung Anschluss über Klemmkasten.

Alle medienberührenden Teile sind korrosionsfrei.

Werkstoffe

Pumpengehäuse: 1.4301

Laufgrad: 1.4301

Pumpenwelle: 1.4005 [AISI416]

Gleitringdichtung: Kohle/Keramik

Stufenkammern: –

Diffusor/Injektor: Noryl

Dichtungen: NBR

Zulässige Fördermedien (andere Medien auf Anfrage)

Reines Wasser ohne Sinkstoffe: •

Brauch-, Kalt-, Kühl-, Regenwasser: •

Regenwasser: •

Leistung

Ansaughöhe max.: 8 m

Zulaufdruck max.: 2 bar

Medientemperatur: +5...+35 °C

Umgebungstemperatur max.: 40 °C

Standardausführung für Betriebsdruck: 6 bar

Netzanschluss 1~, Standardausführung: 230 V

Netzanschluss 3~ Alternativanwendung ohne Mehrpreis: 230 V

Netzfrequenz: 50 Hz

Nennzahl: 2900 1/min

Motor/Elektronik

Schutzart: IP 44

Isolationsklasse: B

Leistungsaufnahme: 1,3 kW

Rohranschlüsse

Anschlussnennweite, druckseitig: G 1

Anschlussnennweite, saugseitig: G 1

Bestellinformationen

Gewicht Netto ca.: 12 kg

Typ: WJ 204

Ausschreibungstexte: Wilo-Jet WJ 204 (1~230 V)

Art.-Nr.: 4144401