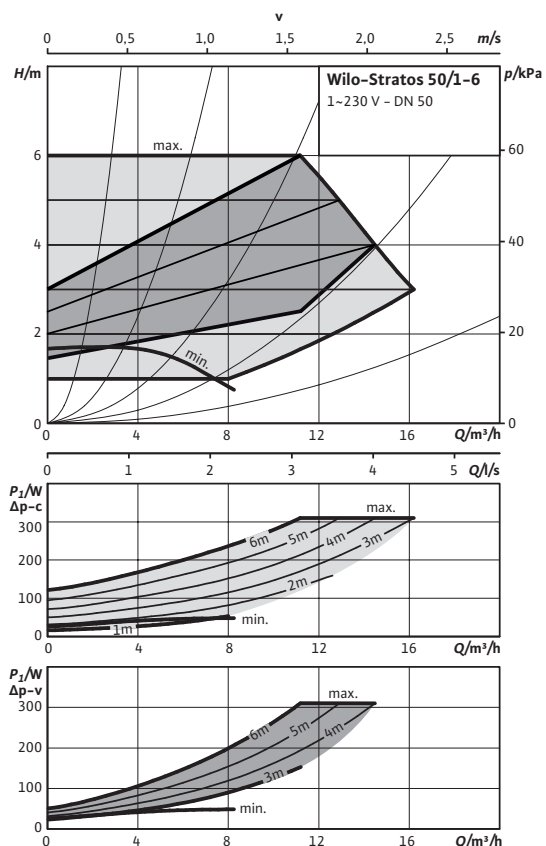
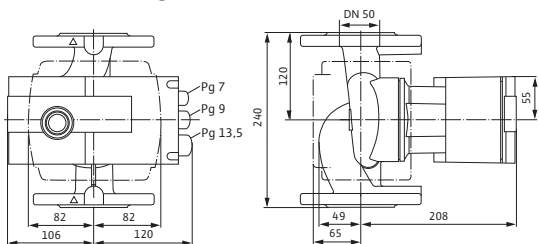


## Datenblatt: Wilo-Stratos 50/1-6

### Kennlinien



### Maßzeichnung



### Zulässige Fördermedien (andere Medien auf Anfrage)

- Heizungswasser (gemäß VDI 2035)
- Wasser-Glykol-Gemische (max. 1:1; ab 20 % Beimischung sind die Förderdaten zu überprüfen)

### Zulässiger Einsatzbereich

Temperaturbereich bei max. Umgebungstemperatur +40 °C	-10...+110 °C
Maximal zulässiger Betriebsdruck	$P_{max}$ 6/10 bar

### Rohranschlüsse

Flansch	Kombiflansch PN6/10 (Flansch PN 16 nach EN 1092-2)
Nennweite Flansch	DN 50
Baulänge	$l_o$ 240 mm

### Motor/Elektronik

Energieeffizienzindex (EEI)	≤ 0,23
Elektromagnetische Verträglichkeit	EN 61800-3
Störaussendung	EN 61000-6-3
Störfestigkeit	EN 61000-6-2
Drehzahlregelung	Frequenzumrichter
Schutzart	IP X4D
Isolationsklasse	F
Netzanschluss	1~230 V, 50/60 Hz
Motornennleistung	$P_2$ 200,00 W
Drehzahl	$n$ 1400 - 4800 1/min
Leistungsaufnahme	$P_1$ 12 - 310 W
Stromaufnahme	$I$ 0,22 - 1,37 A
Motorschutz	integriert
Kabelverschraubung	PG 1x7/1x9/1x13,5

### Werkstoffe

Pumpengehäuse	Grauguss (EN-GJL-250)
Laufrad	Kunststoff (PPS - 40% GF)
Pumpenwelle	Edelstahl (X46Cr13)
Lager	Kohle, metallimprägniert

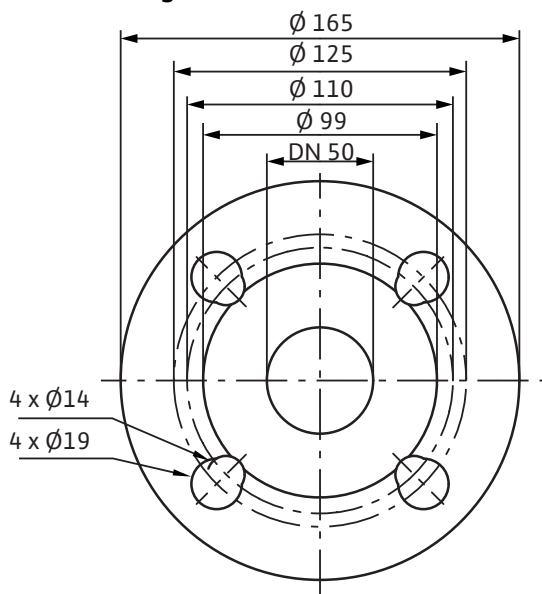
### Mindestzulaufhöhe am Saugstutzen zur Vermeidung von Kavitation bei Wasser-Fördertemperatur

Mindestzulaufhöhe bei 50 / 95 / 110 °C	3 / 10 / 16 m
--	---------------

### Bestellinformationen

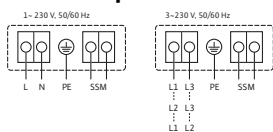
## Datenblatt: Wilo-Stratos 50/1-6

### Maßzeichnung Flansch



Fabrikat	Wilo	
Typ	Stratos 50/1-6	
Art.-Nr.	2136710	
Gewicht netto ca.	<i>m</i>	11 kg

### Klemmenplan



Sammelstörmeldung  
(Öffner nach VDI 3814, Belastbarkeit 1 A, 250 V ~)

SSM: Funktion siehe Wilo-Katalog, Kapitel  
„Pumpenmanagement Wilo-Control,  
Planungshinweise“



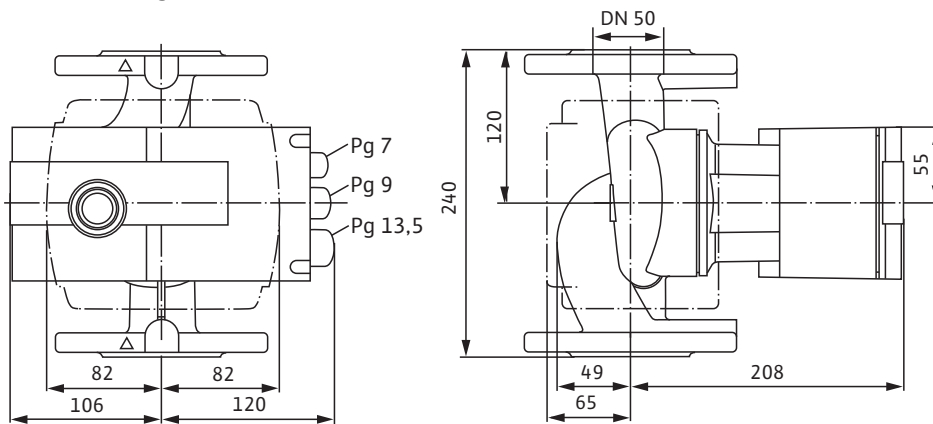
APPLIES TO EUROPEAN DIRECTIVE FOR ENERGY RELATED PRODUCTS.



Von Profis. Für Qualität.

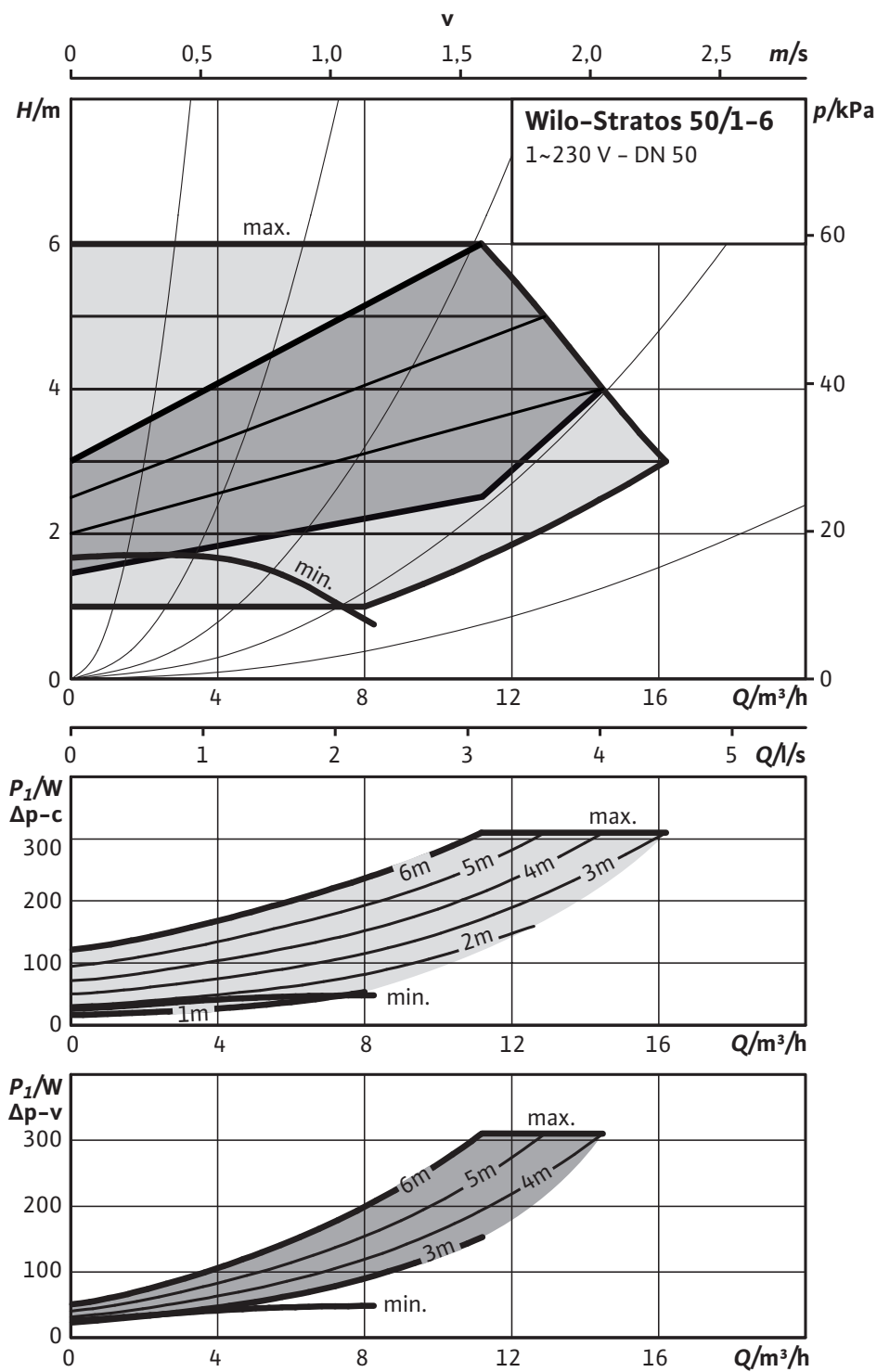
## Maße und Maßzeichnungen: Wilo-Stratos 50/1-6

### Maßzeichnung



## Kennlinien: Wilo-Stratos 50/1-6

### Kennlinien



## Einbaulagen: Wilo-Stratos 50/1-6

asim:tr(use.title1)}

asim:tr(use.title2)}

