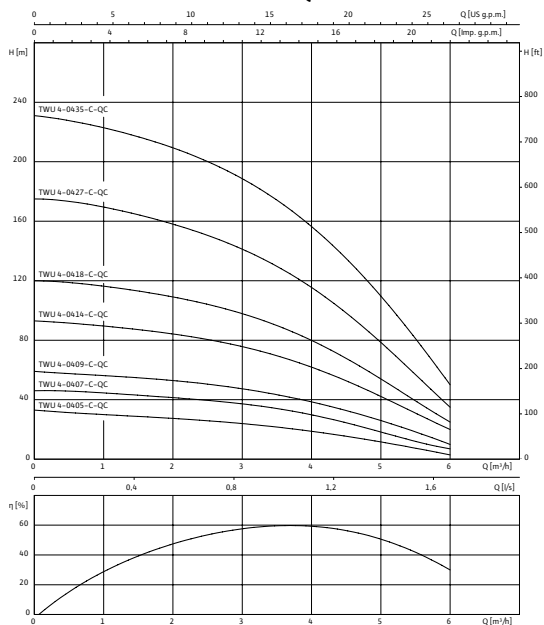


Datenblatt: Wilo-Sub TWU 4-0427-C-QC (3~400 V, 50 Hz)

Kennlinien

Wilo-Sub TWU 4-04..-C-QC



1~230 V bzw. 3~400 V, 50 Hz, $\rho = 1 \text{ kg/dm}^3$, $\nu = 1 \times 10^{-6} \text{ m}^2/\text{s}$, ISO 9906 Anhang A, η = Pumpenwirkungsgrad

Aggregat

Fördermenge max.	Q_{max}	6 m³/h
Förderhöhe max.	H_{max}	175.0 m
Max. Sandgehalt	ρ	50 g/m³
Mindesteffizienzindex (MEI)		≥ 0.7
Druckanschluss		Rp 1¼
Anschlussnorm		EN 1092-2
Max. Tauchtiefe		200 m
Medientemperatur	T	+3...+40 °C
Schutzart		IP 68
Max. Schalzhäufigkeit		20 1/h
Gewicht Aggregat	m	20.40 kg

Motordaten

Netzanschluss		3~400 V, 50 Hz
Motordurchmesser	\varnothing	4 "
Motornennleistung	P_2	2,20 kW
Polzahl		2
Nennstrom	I_N	5.60 A
Länge Anschlusskabel		2.5000 m
Kabelquerschnitt		4x1,5 mm²
Min. Strömungsgeschwindigkeit am Motor	v	0.10 m/s
Isolationsklasse		B

Werkstoffe

Laufrad		Noryl
Pumpengehäuse		1.4301
Pumpenwelle		1.4104
Motorgehäuse		1.4301
Motorwelle		1.4305

Bestellinformationen

Fabrikat		Wilo
Art.-Nr.		6049378
EAN-Nummer		4044966516485
Lieferbereitschaft		Lagervorrat
Preisgruppe		W5

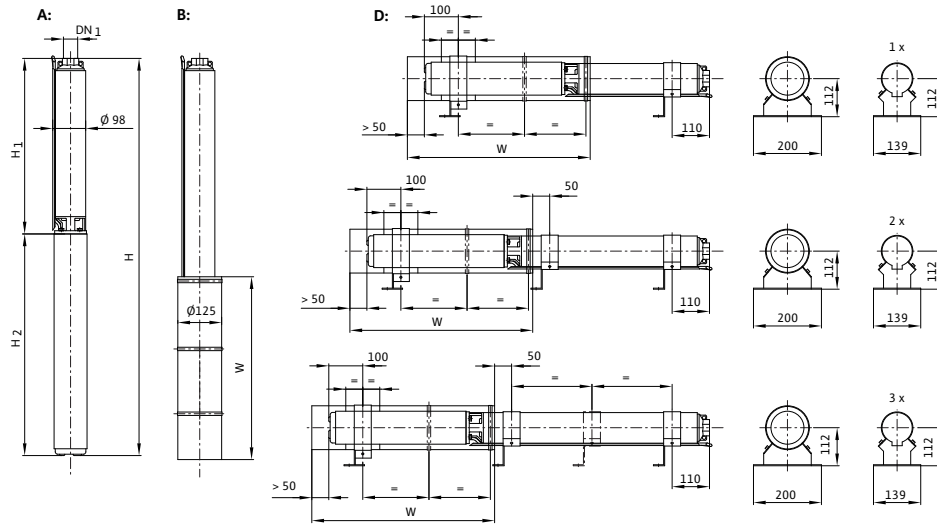
Datenblatt: Wilo-Sub TWU 4-0427-C-QC (3~400 V, 50 Hz)

Art.-Nr. für Kühlmantelrohr	<i>für verti kale Aufst ellun g (B)</i>	4064430
Art.-Nr. für Kühlmantelrohr	<i>für horiz ontal e Aufst ellun g (D)</i>	6037935

Maße und Maßzeichnungen: Wilo-Sub TWU 4-0427-C-QC (3~400 V, 50 Hz)

Maßzeichnung

Wilo-Sub TWU 4



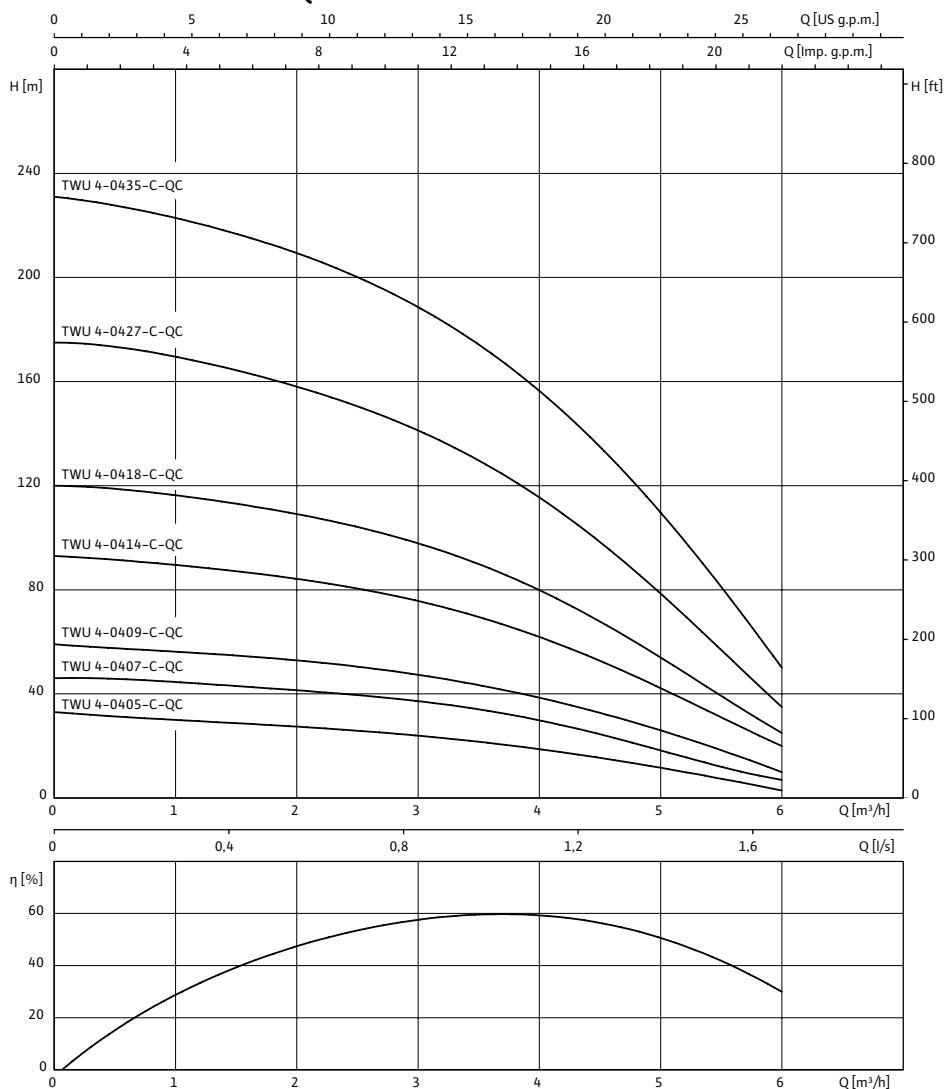
Druckanschluss	Rp 1¼	
Abmessungen	H	1142 mm
Abmessungen	H 1	767 mm
Abmessungen	H 2	375 mm
Abmessungen	W	500 mm
Aufstellung	A, B, D	

A = vertikal, B = vertikal mit Kühlmantel, D = horizontal mit Kühlmantel

Kennlinien: Wilo-Sub TWU 4-0427-C-QC (3~400 V, 50 Hz)

Kennlinien

Wilo-Sub TWU 4-04..-C-QC



1~230 V bzw. 3~400 V, 50 Hz, $\rho = 1 \text{ kg/dm}^3$, $\nu = 1 \times 10^{-6} \text{ m}^2/\text{s}$, ISO 9906 Anhang A, η = Pumpenwirkungsgrad

Bestellinformation: Wilo-Sub TWU 4-0427-C-QC (3~400 V, 50 Hz)

Bestellinformationen		
Pumpentyp	TWU 4-0427-C-QC	
Art.-Nr.	6049378	
EAN-Nummer	4044966516485	
Lieferbereitschaft	Lagervorrat	
Rabattgruppe	W5	
Art.-Nr. für Kühlmantelrohr	<i>für vertikale Aufstellung (B)</i>	4064430
Art.-Nr. für Kühlmantelrohr	<i>für horizontale Aufstellung (D)</i>	6037935
Gewicht Aggregat	<i>m</i>	20.40 kg

Ausschreibungstexte: Wilo-Sub TWU 4-0427-C-QC (3~400 V, 50 Hz)

Vollüberflutbare, mehrstufige Unterwassermotor-Pumpe mit radialen oder halb-axialen Laufrädern in Gliederbauweise für den vertikalen oder horizontalen Einbau, mit integriertem Rückflussverhinderer. Korrosionsfreier Wechselstrom- oder Drehstrommotor für Direktanlauf mit Wasser-Glykol-Füllung. Hermetisch vergossen mit lackisolierter Wicklung, Harz getränkt und selbstschmierenden Lagern. Die Kühlung des Motors erfolgt durch das Fördermedium. Daher muss das Aggregat immer eingetaucht betrieben werden. Die horizontale Aufstellung muss in Verbindung mit einem Kühlmantel erfolgen. Zur Förderung von Wasser aus Bohrlöchern mit einer maximalen Eintauchtief von 200 m und einem max. Sandgehalt von 50 g/m³. Die QC-Ausführung ist mit einem Schnellanschlusskabel zum einfachen und schnellen Austauschen des Stromkabels ausgestattet.

Lieferumfang:

- Hydraulik + Motor fertig montiert
- Quick-Connect-Anschlusskabel mit Trinkwasserzulassung
- Kabelbinder
- Halteseil aus Polypropylene
- Schelle zur Befestigung des Halteseils am Aggregat
- Wechselstromvariante inkl. Schaltkasten mit Kondensator, thermischem Motorschutz und Ein-/Ausschalter
- Einbau- und Betriebsanleitung

Aggregat

Fördermenge max.: 6 m³/h

Förderhöhe max.: 175.0 m

Max. Sandgehalt: 50 g/m³

Mindesteffizienzindex (MEI): ≥ 0.7

Druckanschluss: Rp 1¼

Anschlussnorm: EN 1092-2

Max. Tauchtiefe: 200 m

Medientemperatur: +3...+40 °C

Schutzart: IP 68

Max. Schalthäufigkeit: 20 1/h

Gewicht Aggregat: 20.40 kg

Motordaten

Netzanschluss: 3~400 V, 50 Hz

Motordurchmesser: 4 "

Motornennleistung: 2,20 kW

Polzahl: 2

Nennstrom: 5.60 A

Länge Anschlusskabel: 2.5000 m

Kabelquerschnitt: 4x1,5 mm²

Min. Strömungsgeschwindigkeit am Motor: 0.10 m/s

Isolationsklasse: B

Werkstoffe

Laufrad: Noryl

Pumpengehäuse: 1.4301

Pumpenwelle: 1.4104

Motorgehäuse: 1.4301

Motorwelle: 1.4305

Ausschreibungstexte: Wilo-Sub TWU 4-0427-C-QC (3~400 V, 50 Hz)

Bestellinformationen

Art.-Nr.: 6049378

EAN-Nummer: 4044966516485

Lieferbereitschaft: Lagervorrat

Rabattgruppe: W5

Art.-Nr. für Kühlmantelrohr: 4064430

Art.-Nr. für Kühlmantelrohr: 6037935

Fabrikat: Wilo