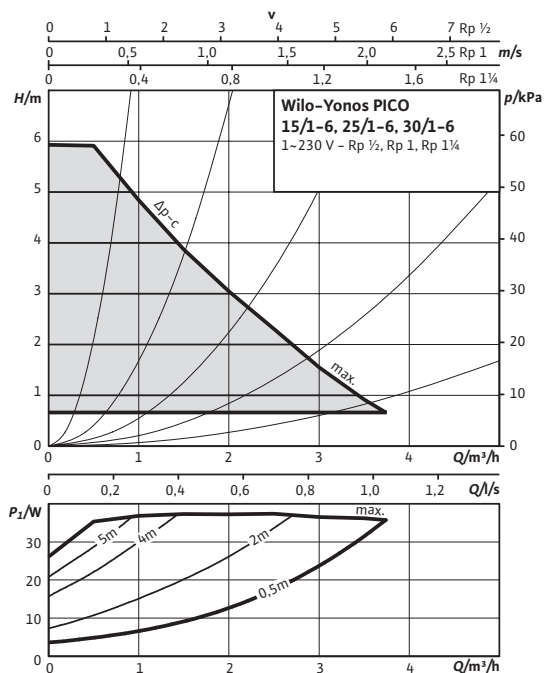
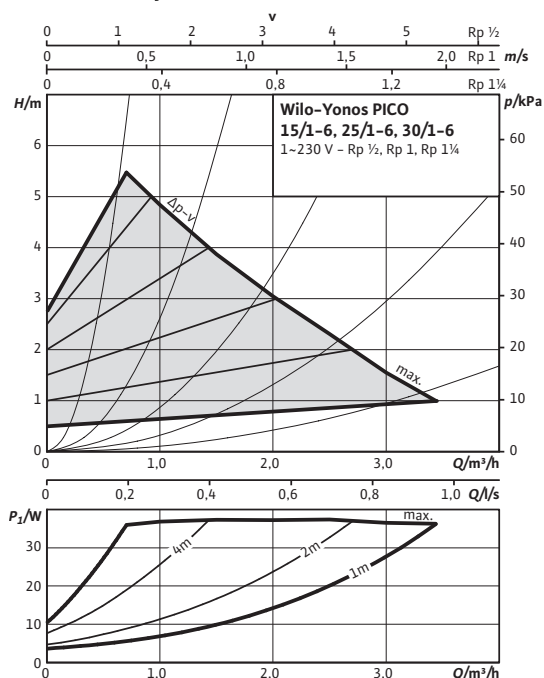


# Datenblatt: Wilo-Yonos PICO 25/1-6-130

## Kennlinien $\Delta p$ -c (constant)



## Kennlinien $\Delta p$ -v (variabel)



## Zulässige Fördermedien (andere Medien auf Anfrage)

Heizungswasser (gemäß VDI 2035)

Wasser-Glykol-Gemische (max. 1:1; ab 20 % Beimischung sind die Förderdaten zu überprüfen)

## Zulässiger Einsatzbereich

Temperaturbereich bei max. Umgebungstemperatur +25 °C

-10...+110 °C

Temperaturbereich bei max. Umgebungstemperatur +40 °C

-10...+95 °C

Maximal zulässiger Betriebsdruck

$P_{max}$

6 bar

## Rohranschlüsse

Rohrverschraubung

Rp 1

Gewinde

G 1 1/2

Baulänge

L0

130 mm

## Motor/Elektronik

Energieeffizienzindex (EEI)

≤ 0,20

Elektromagnetische Verträglichkeit

EN 61800-3

Störaussendung

EN 61000-6-3

Störfestigkeit

EN 61000-6-2

Drehzahlregelung

Frequenzumrichter

Schutzart

IP X2D

Isolationsklasse

F

Netzanschluss

1~230 V, 50/60 Hz

Drehzahl

$n$

800 - 4700 1/min

Motornennleistung

$P_2$

30 W

Leistungsaufnahme

$P_1$

4 - 40 W

Stromaufnahme

$I$

max. 0,44 A

Motorschutz

nicht erforderlich  
(blockierstromfest)

Kabel-Verschraubung Connector

11 PG

## Werkstoffe

Pumpengehäuse

Grauguss (EN-GJL-200)

Laufgrad

Kunststoff (PP - 40% GF)

Pumpenwelle

Edelstahl

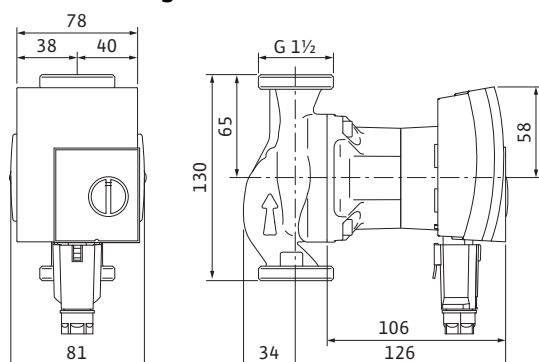
Lager

Kohle, metallimprägniert

**Mindestzulaufhöhe am Saugstutzen zur Vermeidung von Kavitation bei Wasser-Fördertemperatur**

## Datenblatt: Wilo-Yonos PICO 25/1-6-130

### Maßzeichnung



Mindestzulaufhöhe bei 50 / 95 / 110°C 0,5 / 3 / 10 m

### Bestellinformationen

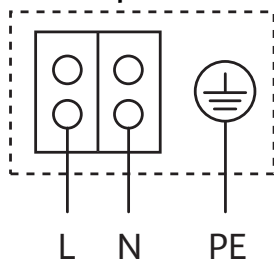
Fabrikat	Wilo
Typ	Yonos PICO 25/1-6-130
Art.-Nr.	4164007
Gewicht Netto ca.	<i>m</i> 2,0 kg

• = zulässig, – = nicht zulässig

Referenzwert für die effizientesten Umwälzpumpen ist  $EEI \leq 0,20$ .

Für den EEI-Wert bitte auch Typenschild beachten

### Klemmenplan



Blockierstromfester Motor

Wechselstrommotor (EM) 2-polig – 1~230 V, 50 Hz



Von Profis. Für Qualität.