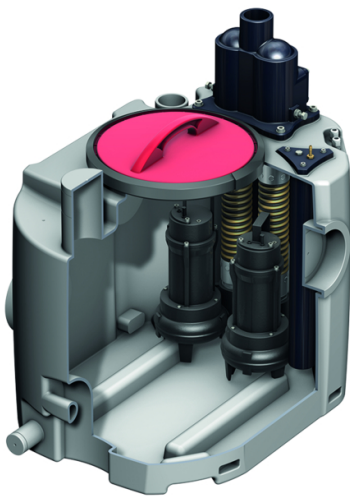


Multi-Mini duo

Produktinformationen zur Produktgruppe



ACO Produktvorteile

- Anschlussfertig
- Ergonomische Tragegriffe
- Unterschiedliche Zulaufhöhen wählbar
- Hohes Nutzvolumen – bis zu 140 l
- Hohe chemische Beständigkeit aller Bauteile
- Geeignet für Einsatz hinter Fettabscheider bis NS 4
- Werkzeuglose Demontage der Pumpe
- Angepasst an minimales Türmaß: 700 mm
- Geringes Gewicht

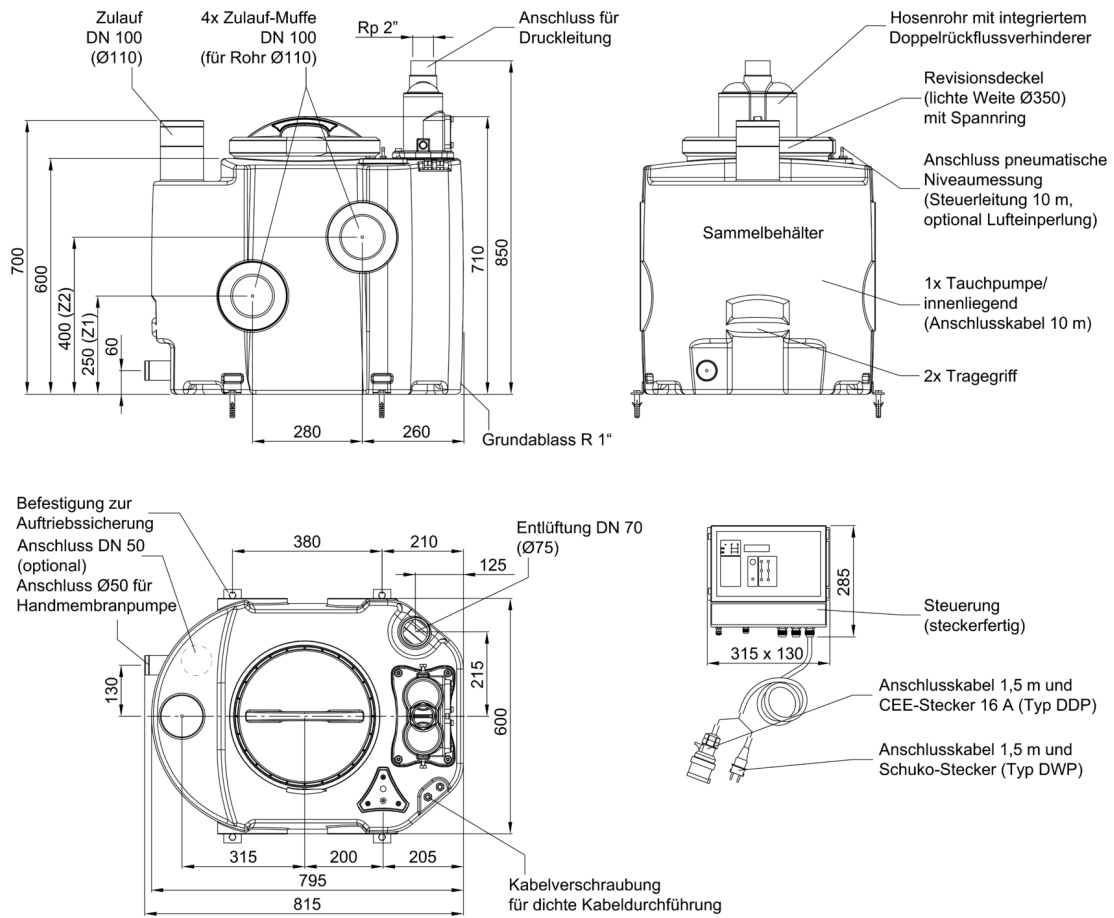
- Anwendungsbereiche
 - Hinter Fettabscheidern bis NS 4
 - Waschküchen
 - Reihenduschanlagen
 - Kellerräume
- Sammelbehälter aus Polyethylen
 - Grundablass R 1"
 - Revisionsöffnung zur einfachen Wartung, Durchmesser: 340 mm
 - Befestigungsset zur auftriebssicheren Verankerung
 - Anschluss für Handmembranpumpe DN 50
 - 4 horizontale Zulaufstutzen DN 100
 - 1 vertikaler Zulaufstutzen DN 100
 - Optional 1 vertikaler Zulaufstutzen DN 50 (Zubehör)
 - 1 Entlüftungstutzen DN 70
- Anschluss Druckleitung
 - Spezial- Rückflussverhinderer mit Kugel im Gehäuse
 - Mit Anlüft- und Festsetzschraube
 - Anschluss: Rp 2"
- 2 Schmutzwassertauchpumpen
 - Mit Drehstrom-Tauchmotorpumpe: 400 V, 50 Hz – Ausführung D
 - Mit Wechselstrom-Tauchmotorpumpe: 230 V, 50 Hz – Ausführung W
 - Schutzart IP 68
 - Mit verstopfungsfreiem Freistromlauf-rad
 - 10 m Anschlusskabel
- Niveauschaltung
 - Pneumatische Niveauschaltung mit 10 m Steuerleitungen
 - Optional mit Lufteinperlung zur Erhöhung der Betriebssicherheit bei Einbau hinter Fettabscheider (Zubehör)
- Steuerung
 - Schutzart IP 54
 - 1,5 m Kabel und CEE-Stecker (16 A) – Ausführung D
 - 1,5 m Kabel und Schuko-Stecker (16 A) – Ausführung W
 - Potenzialfreie Sammelstör- und Betriebsmeldung
- Geprüft gemäß DIN EN 12050-2 (fäkalienfreies Abwasser)

Technische Daten zum Artikel 1206.00.03

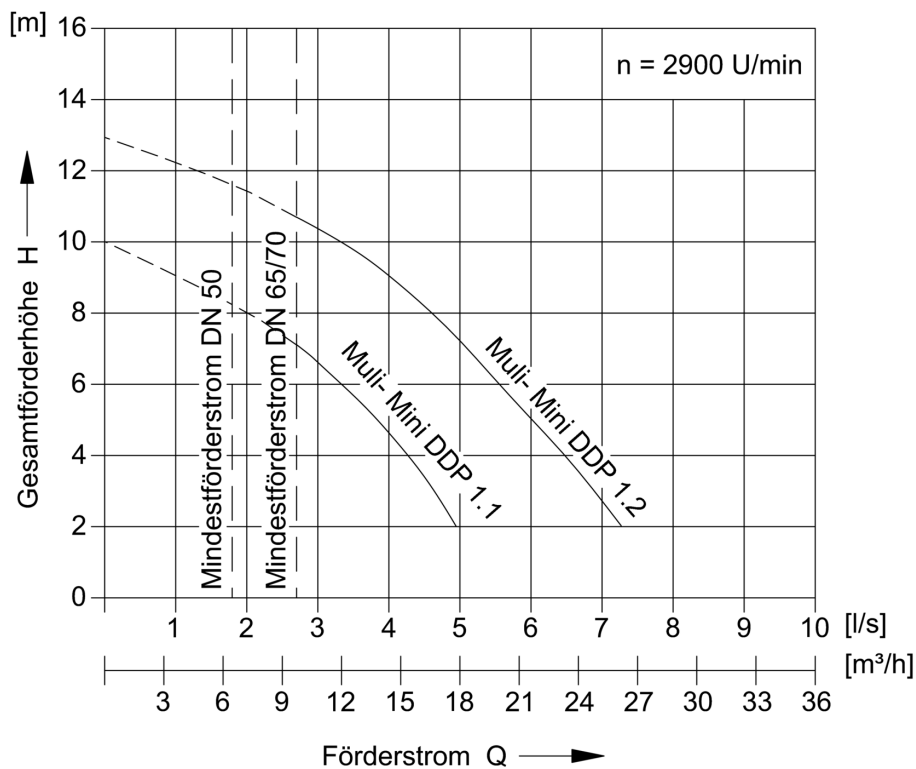
Typ	Motorleistung		Stromaufnahme	Spannung	Drehzahl	Korngröße	Nutzvolumen			Gesamtvolumen	Gewicht
	P1	P2					Zulaufhöhe Z1	Zulaufhöhe Z2	Zulauf von oben		
	[kW]	[kW]									
Multi-Mini DWP 1.1	0,8	0,55	3,6	230	2900	40	55	100	130	195	66



Abmessungen



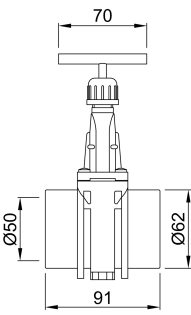
Leistungsparameter



Typ	Förderhöhe [m]	Förderstrom Q bei Gesamtförderhöhe H				Fördermedien-Temperatur	
		2 m [l/s]	4 m [l/s]	6 m [l/s]	8 m [l/s]	Normal [°C]	Maximal [°C]
Multi-Mini DWP 1.1	2 – 8,2	4,9	4,3	3,2	2,0	40	65

Zubehör

	Bezeichnung	Passend für	Beschreibung	Artikel-Nr.
	Zulauf-/Absperreschieber DN 100	<ul style="list-style-type: none"> Abwasserhebeanlagen Fettabscheider aus Polyethylen Stärkeabscheider aus Polyethylen Vorbehälteranlagen-duo Eco-Mobil – Typ 0,5 	<ul style="list-style-type: none"> Aus PVC Beiderseits Steckmuffe 110 mm mit Lippendichtring Gesamtmaße: 176 x 330 mm (L x H) Gewicht: 2,75 kg 	0175.13.84
	Zulauf-/Absperreschieber DN 100	<ul style="list-style-type: none"> Fettabscheider aus Polyethylen Stärkeabscheider aus Polyethylen Vorbehälteranlagen <ul style="list-style-type: none"> □ Mono/duo Eco-Mobil – Typ 0,5 	<ul style="list-style-type: none"> Aus PVC Beiderseits Spitzende Ø110 für muffenlose Rohrsysteme aus Gusseisen oder Kunststoff Gesamtmaße: 176 x 360 mm (L x H) Gewicht: 4,0 kg 	0175.31.87

	Bezeichnung	Passend für	Beschreibung	Artikel-Nr.
	Absperrschieber DN 50	<ul style="list-style-type: none"> Eco-Mobil – Typ 0,3 Muli-Mini 	<ul style="list-style-type: none"> Aus PVC DN 50 Mit Dichtring gemäß DIN 19538 	0175.18.33
	Anschlussstutzen	<ul style="list-style-type: none"> Muli-Mini mono/duo 	<ul style="list-style-type: none"> DN 50 Durchführung TYP A 40 x 50 x R 1¼" Mindesteinbauhöhe: 250 mm 	0175.09.27

Weiteres Zubehör finden Sie unter → <http://katalog.aco-haustechnik.de/zub/12060003>