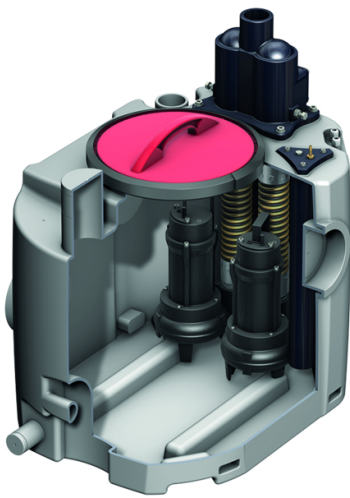


Multi-Mini duo

Produktinformationen zur Produktgruppe



ACO Produktvorteile

- Anschlussfertig
- Ergonomische Tragegriffe
- Unterschiedliche Zulaufhöhen wählbar
- Hohes Nutzvolumen – bis zu 140 l
- Hohe chemische Beständigkeit aller Bauteile
- Geeignet für Einsatz hinter Fettabscheider bis NS 4
- Werkzeuglose Demontage der Pumpe
- Angepasst an minimales Türmaß: 700 mm
- Geringes Gewicht

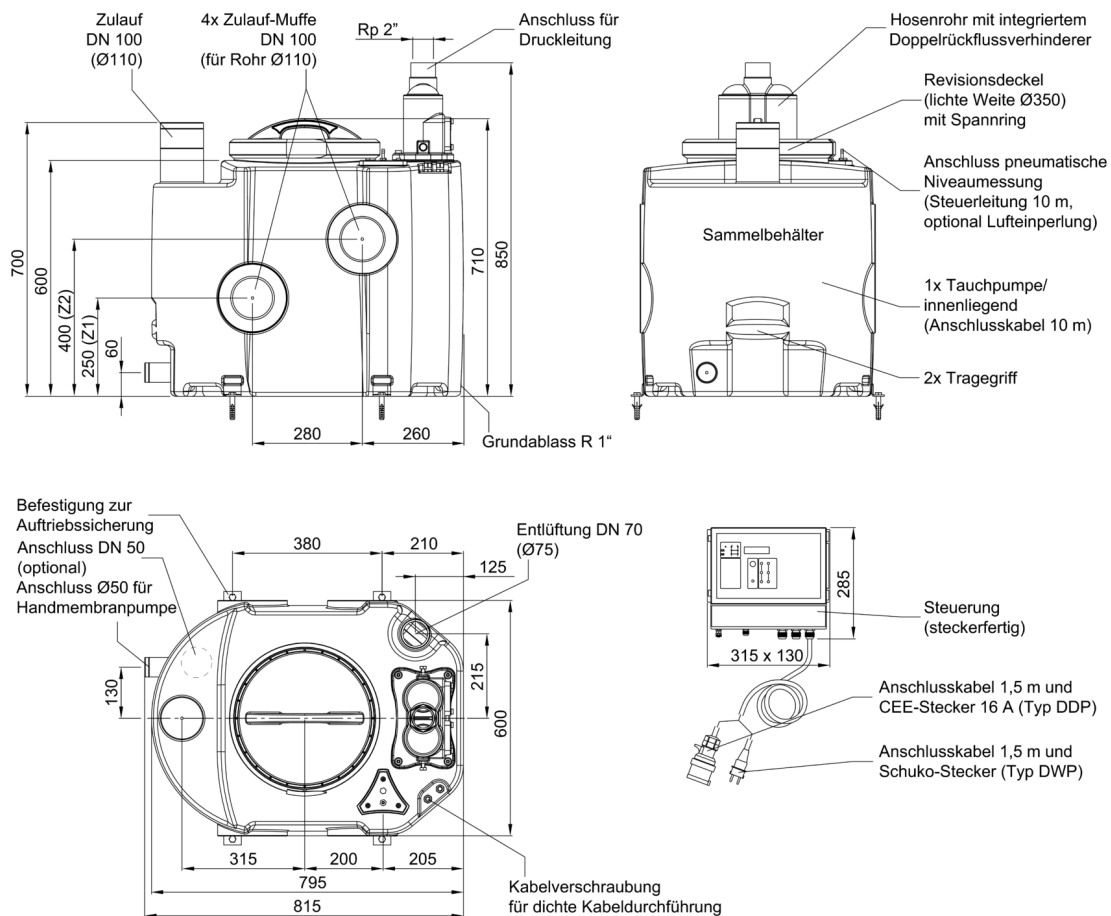
- Anwendungsbereiche
 - Hinter Fettabscheidern bis NS 4
 - Waschküchen
 - Reihenduschanlagen
 - Kellerräume
- Sammelbehälter aus Polyethylen
 - Grundablass R 1"
 - Revisionsöffnung zur einfachen Wartung, Durchmesser: 340 mm
 - Befestigungsset zur auftriebssicheren Verankerung
 - Anschluss für Handmembranpumpe DN 50
 - 4 horizontale Zulaufstutzen DN 100
 - 1 vertikaler Zulaufstutzen DN 100
 - Optional 1 vertikaler Zulaufstutzen DN 50 (Zubehör)
 - 1 Entlüftungsstutzen DN 70
- Anschluss Druckleitung
 - Spezial- Rückflussverhinderer mit Kugel im Gehäuse
 - Mit Anlüft- und Festsetzschraube
 - Anschluss: Rp 2"
- 2 Schmutzwassertauchpumpen
 - Mit Drehstrom-Tauchmotorpumpe: 400 V, 50 Hz – Ausführung D
 - Mit Wechselstrom-Tauchmotorpumpe: 230 V, 50 Hz– Ausführung W
 - Schutzart IP 68
 - Mit verstopfungsfreiem Freistromlauf-rad
 - 10 m Anschlusskabel
- Niveauschaltung
 - Pneumatische Niveauschaltung mit 10 m Steuerleitungen
 - Optional mit Lufteinperlung zur Erhöhung der Betriebssicherheit bei Einbau hinter Fettabscheider (Zubehör)
- Steuerung
 - Schutzart IP 54
 - 1,5 m Kabel und CEE-Stecker (16 A) – Ausführung D
 - 1,5 m Kabel und Schuko-Stecker (16 A) – Ausführung W
 - Potenzialfreie Sammelstör- und Betriebsmeldung
- Geprüft gemäß DIN EN 12050-2 (fäkalienfreies Abwasser)

Technische Daten zum Artikel 1206.00.04

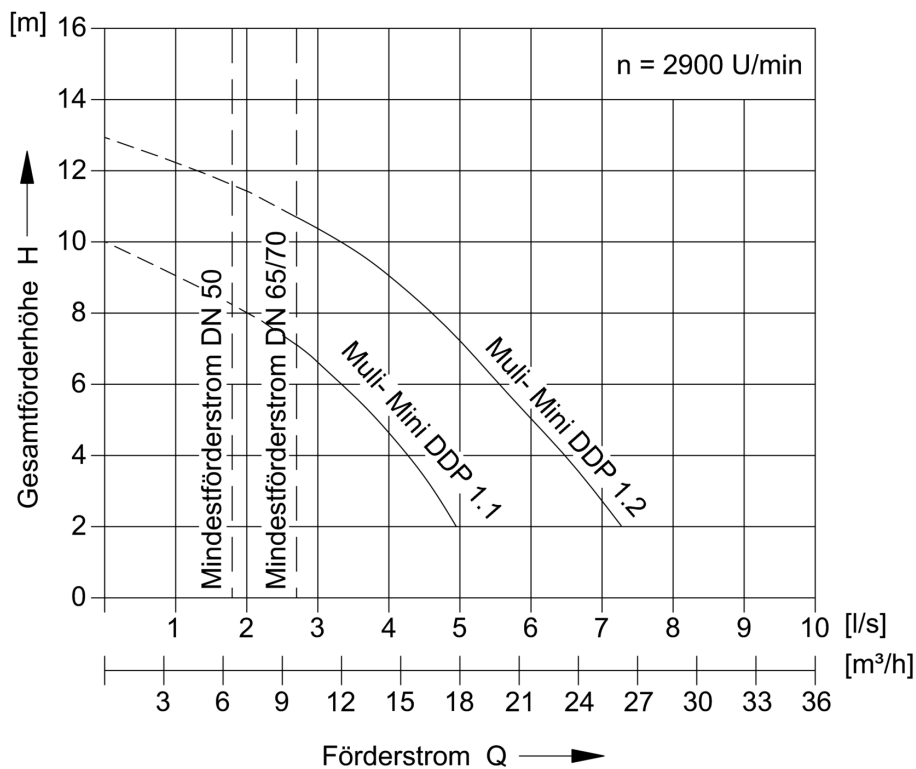
Typ	Motorleistung		Stromaufnahme	Spannung	Drehzahl	Korngröße	Nutzvolumen			Gesamtvolumen	Gewicht
	P1	P2					Zulaufhöhe Z1	Zulaufhöhe Z2	Zulauf von oben		
	[kW]	[kW]									
Multi-Mini DWP 1.2	1,8	1,1	8,2	230	2900	50	55	100	130	195	74



Abmessungen



Leistungsparameter



Typ	Förderhöhe [m]	Förderstrom Q bei Gesamtförderhöhe H						Fördermedi- en-Temperatur	
		2 m [l/s]	4 m [l/s]	6 m [l/s]	8 m [l/s]	10 m [l/s]	12 m [l/s]	Normal [°C]	Maximal [°C]
Multi-Mini DWP 1.2	2 – 11,6	7,2	6,4	5,5	4,6	3,4	1,5	40	65

Zubehör

	Bezeichnung	Passend für	Beschreibung	Artikel-Nr.
	Zulauf-/Absper- rschieber DN 100	<ul style="list-style-type: none"> Abwasserhebeanlagen Fettabscheider aus Polyethylen Stärkeabscheider aus Polyethylen Vorbehälteranlagen-duo Eco-Mobil – Typ 0,5 	<ul style="list-style-type: none"> Aus PVC Beiderseits Steckmuffe 110 mm mit Lippendichtring Gesamtmaße: 176 x 330 mm (L x H) Gewicht: 2,75 kg 	0175.13.84

	Bezeichnung	Passend für	Beschreibung	Artikel-Nr.
	Zulauf-/Absperr-schieber DN 100	<ul style="list-style-type: none"> ■ Fettabscheider aus Polyethylen ■ Stärkeabscheider aus Polyethylen ■ Vorbehälteranlagen <ul style="list-style-type: none"> □ Mono/duo ■ Eco-Mobil – Typ 0,5 	<ul style="list-style-type: none"> ■ Aus PVC ■ Beiderseits Spitzende Ø110 für muffenlose Rohrsysteme aus Gusseisen oder Kunststoff ■ Gesamtmaße: 176 x 360 mm (L x H) ■ Gewicht: 4,0 kg 	0175.31.87
	Absperr-schieber DN 50	<ul style="list-style-type: none"> ■ Eco-Mobil – Typ 0,3 ■ Multi-Mini 	<ul style="list-style-type: none"> ■ Aus PVC ■ DN 50 ■ Mit Dichtring gemäß DIN 19538 	0175.18.33
	Anschlussstutzen	<ul style="list-style-type: none"> ■ Multi-Mini mono/duo 	<ul style="list-style-type: none"> ■ DN 50 ■ Durchführung TYP A 40 x 50 x R 1¼" ■ Mindeststeinbauhöhe: 250 mm 	0175.09.27

Weiteres Zubehör finden Sie unter → <http://katalog.aco-haustechnik.de/zub/12060004>