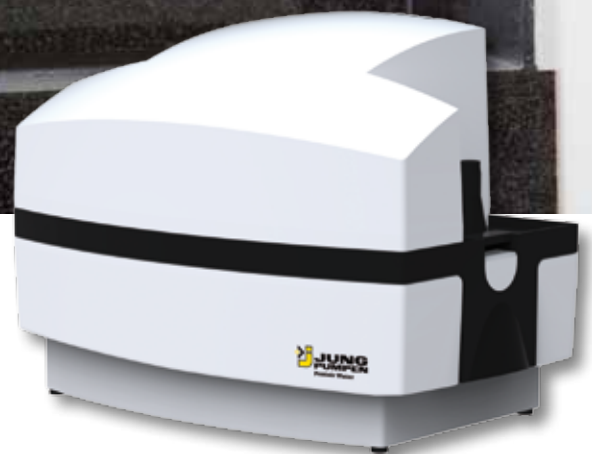
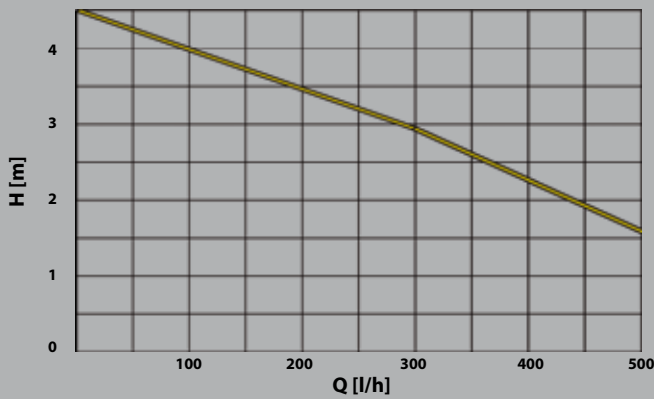


Kondensat heben mit Niveau



**Kondensatpumpe
für den gehobenen Anspruch**





Eine Klasse für sich:
Die neue Kondensatpumpe

K2

Die neue Kondensatpumpe K2 besticht durch das moderne Design, die kompakten Abmessungen und vor allem durch ihre Zuverlässigkeit. Sie eignet sich für die Förderung von Kondensat aus Brennwertanlagen, Kühl- und Gefrierthecken, Klimaanlageanlagen oder Luftentfeuchtern. Immer dann, wenn das Kondensat nicht über das natürliche Gefälle entsorgt werden kann, ist die K2 die erste Wahl! Bei größeren Kondensatmengen, Kondensat aus Wärmepumpenanlagen oder zusätzlichem Schmutzwasser empfehlen wir den Überflurbehälter Hebefix mit einer U3KS spezial.



Marktgerecht!

Wartungsfreundlich!

Für Wartungs- und Reinigungsarbeiten ist das Behälterunterteil kinderleicht durch einen Clipverschluss zu lösen.



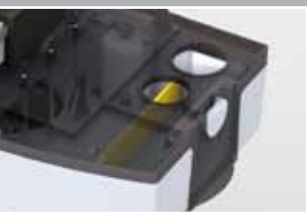
Flexibel!

Unterschiedliche Zuläufe für den Anschluss eines Brennwertgerätes oder einer Klimaanlage stehen zur Verfügung.



Zuverlässig wie keine Andere!

Ein Sandfang verhindert Verstopfungen in der Pumpenhydraulik.



Innovativ!

Schaltpunkte und Alarmkontakte ohne bewegliche Teile. Die gekapselte Motoreinheit verhindert aggressiven Gaseintrag.



Absolut sicher!

Die permanente Laufzeitüberwachung sowie die integrierte Alarmschaltung warnen sofort bei Förderproblemen.



Für den gehobenen Anspruch

- Für Gas- und Ölbrennwertgeräte bis 100 kW (pH ≥ 2,7), Kühl- und Gefrierthecken, Klimaanlageanlagen und Luftentfeuchter
- Alarm (verschleißfreie Sensorik) für alle Fälle
- Laufzeitüberwachung (z. B. bei abgeknicktem Schlauch)
- Verschleißfreie Elektroden überwachen das Niveau
- Potentialfreier Meldekontakt (Wechsler)
- Wandmontage oder Bodenaufstellung
- Integrierter Rückflussverhinderer
- Sandfang zur Sedimentation von Feststoffen
- Motorkapselung zur Kondensatwanne
- 2 m Anschlussleitung
- Leiser Betrieb
- Kräftiger Motor
- Säurefester ABS-Behälter

K2

Spannung	Leistung P1 (W)	Schutzart IP	H _{max} m	Q _{max} l/h
230 V	65	24	4,5	530
Behälter (HxBxT) mm	Behälter Volumen	Zuläufe mm	Max. Mediumtemp.	Artikel Nr.
190x265x155 mm	1,4 l	2 x Ø 28 1 x Ø 33	40 °C	JP 09487

JUNG PUMPEN GmbH
Industriestraße 4-6 · 33803 Steinhagen
Telefon 052 04 170 · Fax 052 04 80 368
info@jung-pumpen.de · www.jung-pumpen.de